



EXPORTACIONES FORESTALES CHILENAS

Enero- Abril 2014



INSTITUTO FORESTAL



INSTITUTO FORESTAL
Área de Información y Análisis Estratégico Forestal

EXPORTACIONES FORESTALES CHILENAS Enero- Abril 2014



"EXPORTACIONES FORESTALES CHILENAS – Enero-Abril 2014"

Elaborado por el Área de Información y Análisis Estratégico Forestal del Instituto Forestal,
Sede Metropolitana.

La información base de este documento es proporcionada por el Servicio Nacional de Aduanas y corresponde al documento fuente: Declaración Única de Salida, DUS.

Junio, 2014

INSTITUTO FORESTAL
e-mail: info@infor.cl,
Sitio web www.infor.cl
<http://wef.infor.cl>

CONTENIDO

ANTECEDENTES GENERALES, 1

PRINCIPALES PRODUCTOS EXPORTADO, 20

(países, empresas y evolución mensual)

<i>Pulpa blanqueada pino radiata,</i>	<i>21</i>
<i>Pulpa cruda pino radiata,</i>	<i>22</i>
<i>Pulpa blanqueada eucalipto,</i>	<i>23</i>
<i>Madera aserrada tableros pino radiata,</i>	<i>24</i>
<i>Astillas Eucaliptus nitens,</i>	<i>25</i>
<i>Astillas Eucaliptus globulus,</i>	<i>26</i>
<i>Papel periódico,</i>	<i>27</i>
<i>Tableros MDF pino radiata,</i>	<i>28</i>
<i>Tablero contrachapado pino radiata,</i>	<i>29</i>
<i>Tablero de partículas pino radiata,</i>	<i>30</i>
<i>Chapa debobinada pino radiata,</i>	<i>31</i>
<i>Madera cepillada pino radiata,</i>	<i>32</i>
<i>Madera en bloques pino radiata,</i>	<i>33</i>
<i>Madera finger-joint (blanks) pino radiata,</i>	<i>34</i>
<i>Molduras sólidas pino radiata,</i>	<i>35</i>
<i>Molduras MDF pino radiata,</i>	<i>36</i>
<i>Tableros encolados de canto pino radiata,</i>	<i>37</i>
<i>Marcos para puertas pino radiata,</i>	<i>38</i>
<i>Puertas pino radiata,</i>	<i>39</i>
<i>Frutos rosa mosqueta,</i>	<i>40</i>

ANEXOS, 41

<i>Anexo 1. Exportaciones forestales según producto,</i>	<i>42</i>
<i>Anexo 2. Exportaciones forestales según país destino,</i>	<i>44</i>
<i>Anexo 3. Exportaciones forestales según exportador,</i>	<i>46</i>
<i>Anexo 4. Exportaciones forestales mensuales,</i>	<i>48</i>

EXPORTACIONES FORESTALES CHILENAS PERIODO ENERO-ABRIL 2014

Las exportaciones durante el mes de abril de 2014 muestran un incremento del 30,8% respecto de igual mes del año anterior, alcanzando un valor de US\$495,2 millones; sin embargo, su evolución mensual muestra una caída del 9,5% respecto de marzo 2014, mes en que se alcanzó un pick de US\$547,3 millones. Pese a ello, las exportaciones acumuladas en el periodo enero-abril de este año, muestran un incremento del 6,4% respecto de igual periodo del año anterior, totalizando US\$1.868,7 millones, revirtiendo la caída mostrada en el monto exportado para el periodo enero-marzo de 0,3%.

Los rubros con resultados destacados por su variación positiva en el monto exportado para el periodo enero-abril, son: madera aserrada, pulpa y madera elaborada cepillada; las cuales registraron variaciones de 30,9%, 7,9% y 7,9%, respectivamente. Mientras que las variaciones negativas más destacadas están en los rubros: puertas, ventanas y sus marcos; muebles de madera y sus partes; y astillas, los cuales cayeron en un 17,8%, 12,6% y 9%, respectivamente.

Siguiendo la tendencia de las exportaciones nacionales, la pulpa, es el principal rubro de los productos forestales exportados, representando el 50% del monto total de exportaciones en el periodo enero-abril 2014, alcanzando los US\$934 millones. Dentro de este rubro, casi por partes iguales, la pulpa blanqueada de pino radiata y la pulpa blanqueada de eucalipto representan en conjunto el 89,5% del monto total exportado, destacándose el desempeño de las exportaciones de pulpa blanqueada de pino radiata por un valor de US\$ 432,9 millones y un incremento de 16,6% en el periodo reportado. El principal destino de este producto es China (58% del total), con un incremento en las compras de 22,8% respecto del periodo enero-abril 2013, sin embargo, los crecimientos más destacados se registraron en Taiwán y Japón, con aumentos de 40,2% y 35,8%, respecto de igual periodo del año anterior.

Igualmente son destacables las exportaciones de pulpa blanqueada de eucalipto, que se ubican como segundo producto del ranking, con US\$ 402 millones y una leve caída de 0,9% en relación a la ventas realizadas en igual periodo del 2013. Holanda, país que se localiza como principal destino de este producto, representa el 27% del total, con un crecimiento en sus compras de 38,2%, en relación a igual periodo del año anterior.

La madera aserrada en tablones de pino radiata representa el tercer producto de mayor relevancia para las exportaciones forestales. Con un monto de 197 millones, éste producto ha tenido un incremento de 31,1% en relación al monto registrado en enero-abril 2013, lo cual se justifica en gran medida por el aumento en el volumen exportado de 18,8%, mientras que el precio (US\$ FOB/m3) se incrementó solo un 10,3% en relación con

el mismo periodo del año anterior. El pick el en precio de este producto, considerando el año 2013 y 2014, fue en febrero de este año, donde alcanzó los US\$254.2/m3.

CUADRO 1
PRINCIPALES PRODUCTOS EXPORTADOS
(Millones US\$ FOB)

PRODUCTO	2009	2010	2011	2012	2013	ENERO-ABRIL		VAR (%)
						2013	2014	
TOTAL	4.162,3	4.954,9	5.906,0	5.389,3	5.714,0	1.755,7	1.868,7	6,4
PULPA BLANQUEADA PINO RADIATA	988,9	1.136,2	1.399,9	1.149,8	1.253,3	371,3	432,9	16,6
PULPA BLANQUEADA EUCALIPTO	817,1	1.055,4	1.238,8	1.154,4	1.263,9	406,6	402,7	-0,9
MADERA ASERRADA TABL. PINO RADIATA	272,4	357,4	457,6	477,3	570,3	150,3	197,1	31,1
CARTULINA MULTICAPAS ESTUCADA	253,7	299,6	341,2	346,3	327,9	95,8	115,2	20,2
ASTILLAS SIN CORTEZA EUCALIPTO	181,8	240,9	316,3	299,8	264,0	111,8	99,2	-11,3
PULPA CRUDA PINO RADIATA	168,5	201,0	256,3	229,7	281,0	87,5	98,4	12,4
MOLDURAS DE MADERA PINO RADIATA	133,1	174,3	195,7	220,4	264,0	79,3	85,5	7,8
TABLERO CONTRACHAPADO PINO	285,2	330,9	413,8	281,3	252,9	75,9	72,9	-3,9
MOLDURAS MDF PINO RADIATA	108,9	121,3	105,8	115,4	171,6	45,9	49,0	6,8
TABLERO MDF PINO RADIATA	94,3	110,1	154,2	145,5	118,3	32,0	34,2	6,9
MADERA CEPILLADA PINO RADIATA	69,9	86,6	90,6	105,3	106,1	32,4	29,6	-8,6
ASTILLAS S/CORTEZA EUCALIPTUS	93,6	91,7	87,9	68,5	49,3	22,4	22,8	2,0
NITENS								
MADERA FINGER JOINT (BLANKS) PINO	38,4	42,5	52,4	51,2	57,7	15,5	22,2	43,0
OTROS PRODUCTOS	656,4	707,0	795,5	744,3	733,8	229,1	207,1	-9,6

Comportamiento de las Exportaciones

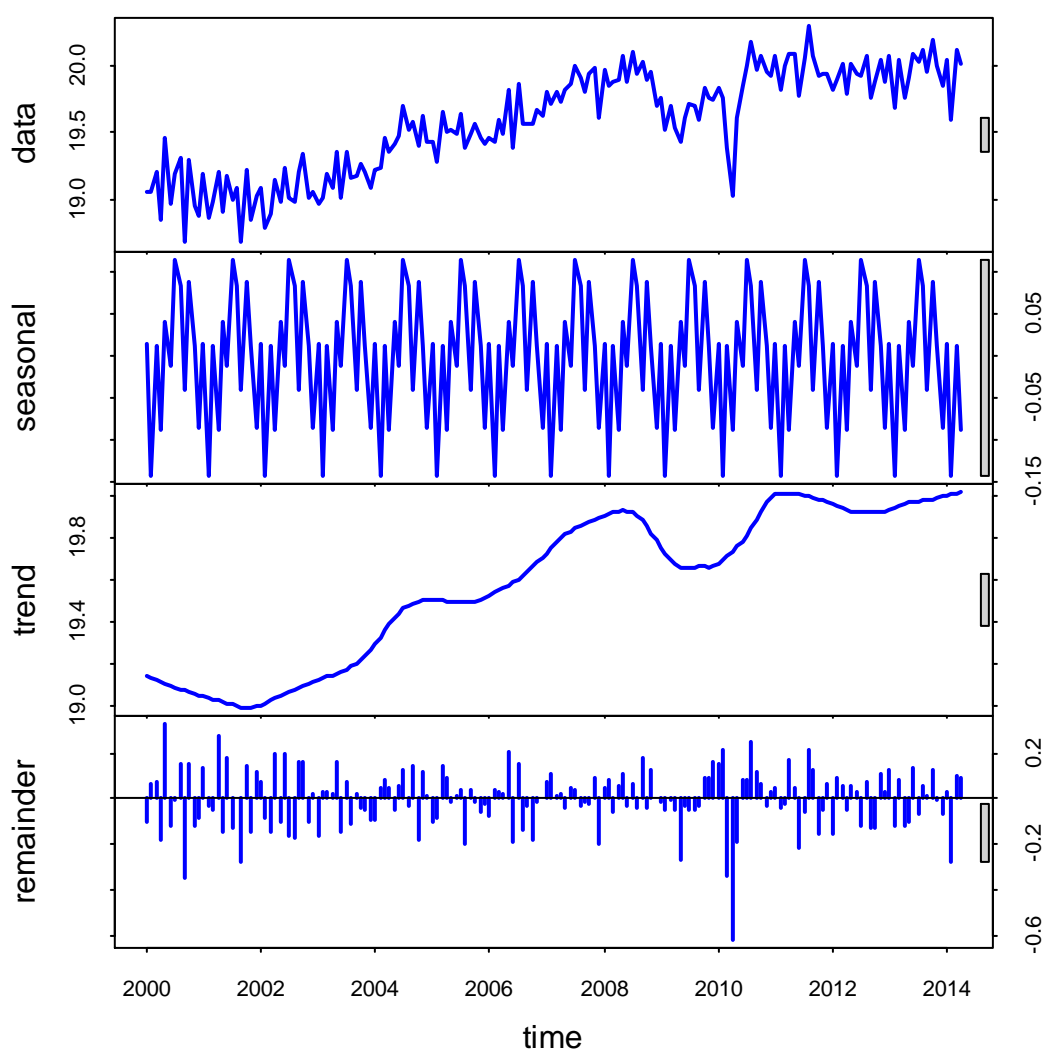
A fin de observar un mayor periodo de tiempo y evaluar la evolución de las exportaciones forestales chilenas, el gráfico N°1 muestra la serie mensual desde enero de 2000 hasta abril de este año (primera gráfica de arriba). En el gráfico se observa que en poco más de 13 años, el sector forestal ha logrado duplicar el valor de sus exportaciones mensuales, con un pick en agosto de 2011, donde las exportaciones sobrepasaron la barrera de los US\$648 millones. Sin embargo, las exportaciones también han sabido de caídas. A partir de agosto de 2008 las exportaciones muestran un quiebre y caen notoriamente hasta que logran su mínimo de US\$183 millones en abril de 2010, pero su recuperación fue tan rápida que la mayor parte de ese año, el valor de las exportaciones mensuales superó la barrera de los US\$400 millones.

El gráfico N°1 muestra adicionalmente a los datos propiamente tal, la estacionalidad ("seasonal" en inglés) y la tendencia ("trend" en inglés). Por último se muestra una serie con el resto o errores ("remainder" en inglés), los cuales fluctúan alrededor de la línea horizontal cero. Los dos elementos más importantes de analizar en este gráfico son estacionalidad y tendencia. Intuitivamente, si tomáramos esta misma serie de exportaciones, con datos mensuales, y la graficáramos como barras, veríamos que en los meses de invierno las exportaciones registran un pick respecto de los meses de verano. Este comportamiento estaría asociado a cierta estacionalidad en las exportaciones, lo cual

queda de manifiesto en la segunda serie del gráfico N°1 (de arriba abajo), que muestra un comportamiento cíclico a lo largo del tiempo. En términos prácticos, la estacionalidad nos dice que las exportaciones tienden a aumentar en invierno y lo contrario en los meses de primavera-verano.

Luego, si observamos la tercera serie ("*trend*"), tenemos la tendencia de la serie. Acá es bastante visible que la evolución que observamos en las exportaciones se debe significativamente a una tendencia de largo plazo, más que a elementos estacionales. Esto evidencia además que la evolución de las exportaciones pese a tener una caída importante, en el mediano plazo tiende a recuperarse y mostrar una evolución positiva. Esto de alguna forma pone de manifiesto las fortalezas del sector exportador forestal chileno.

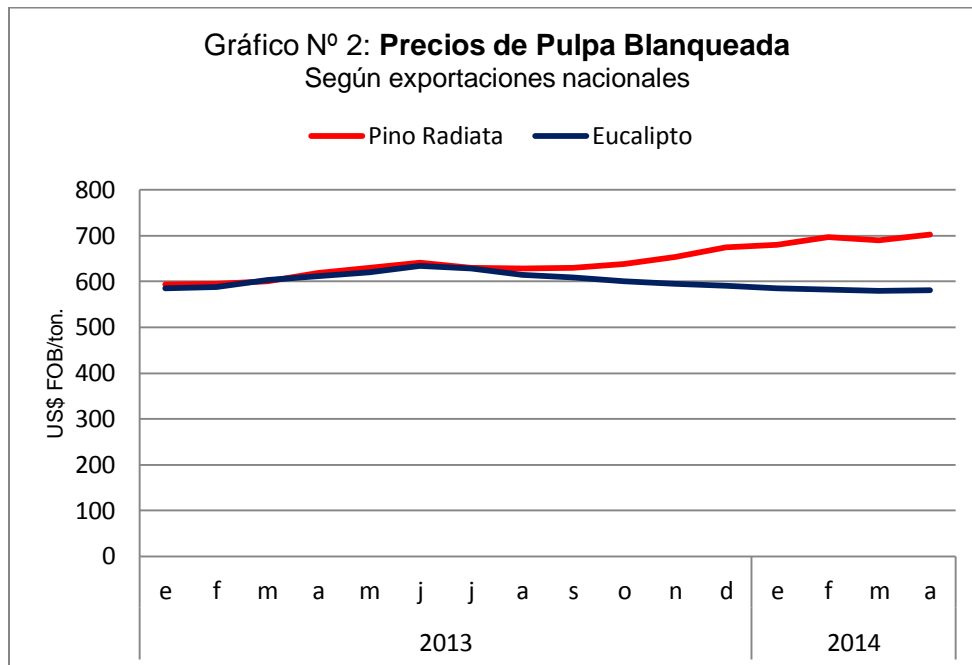
Gráfico N°1: Separación de las Exportaciones en Estacionalidad y Tendencia



Precios de las Exportaciones Nacionales

En el gráfico N° 2 se puede ver que el precio de la tonelada de pulpa blanqueada de pino radiata muestra una tendencia al alza, continuando en gran medida la tendencia del precio internacional de pulpa blanqueada de coníferas NBSK. Si bien se sabe que la pulpa de pino radiata es el producto principal de las exportaciones chilenas, hoy en día este producto es más atractivo aún que la pulpa blanqueada de eucalipto. Esto se explica en gran medida la variación porcentual del monto de exportaciones nacionales en términos comparativos con el periodo enero-abril de 2013, de 16,6%, pues el incremento en el volumen fue de solo un 1,4%. En el cuatrimestre enero-abril de 2013, el precio promedio de la pulpa blanqueada de pino radiata fue de US\$ 602/ton., mientras que en el mismo cuatrimestre de este año el precio promedio alcanzó los US\$ 692/ton, con una variación del 15% entre ambos periodos.

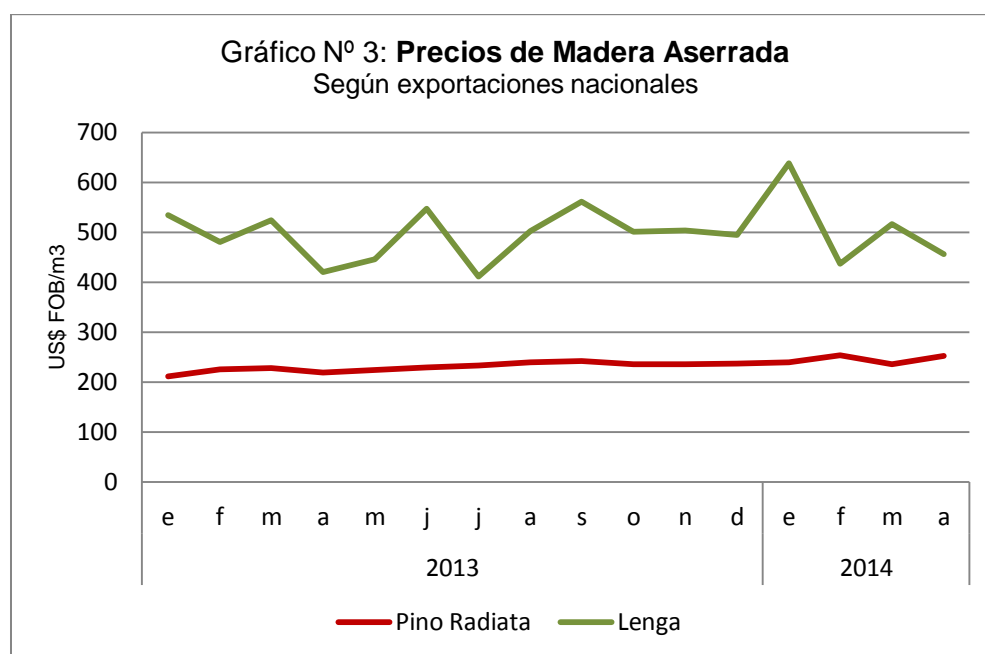
De forma similar, el análisis para el caso de la pulpa blanqueada de eucalipto muestra que el precio promedio para el primer cuatrimestre de este año fue de US\$ 582/ton (el año 2013 fue de US\$597/ton), lo que significa una caída leve de un 2,5%. Sin embargo, dado que el volumen exportado de este producto creció en el periodo de referencia, un 1,6%, la caída en el precio fue más significativa e hizo caer el monto de las exportaciones en un 0,9.



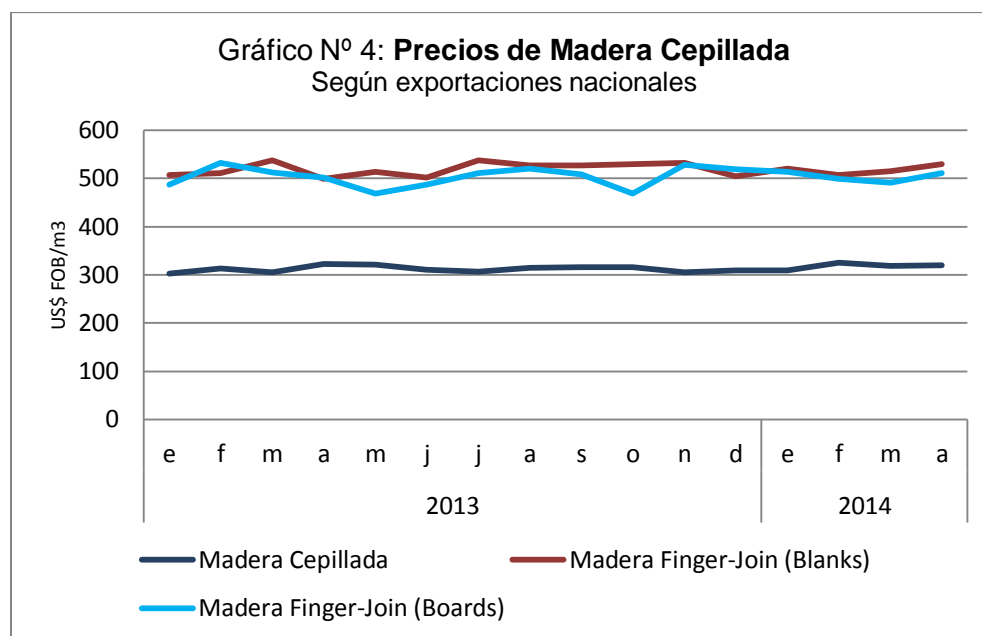
Adicionalmente los precios de madera aserrada tablones de pino radiata y lenga tuvieron cambios disímiles. El precio promedio, para el periodo de referencia, de pino radiata fue de US\$242/ton, registrando un aumento del 10% con respecto al mismo periodo del año anterior. En contraste, el precio promedio de madera aserrada de lenga fue de US\$ 473,5/m³, con una leve caída del 0,8% respecto del periodo enero – abril 2013.

El monto de las exportaciones de madera aserrada (incluye: madera aserrada tablones, basas, tapas) totalizaron US\$ 199 millones en el periodo, incrementándose un 30,9% en valor y un 18,6% en volumen. Por ello, la variación en el precio medio del periodo tuvo un rol menor en la explicación del monto exportado, en comparación con la variación en el volumen, el cual explica aproximadamente el 90% de la variación.

En el caso de la madera aserrada de lenga, si bien su precio es un 95,7% más alto que el precio de madera aserrada de pino radiata, considerando los precios promedios en enero-abril 2014, sus exportaciones son bastante menores, aunque continuas en el tiempo.



En general, los precios de madera cepillada de pino radiata han sido bastante estables durante el 2013 y lo que va de este año. El promedio de la madera cepillada durante el periodo de referencia fue de US\$317/m³, mientras que los precios de madera cepillada Finger-Join (Blanks) fue de US\$519/m³.



Principales Mercados de Destino y Productos

El principal mercado de destino de los productos forestales exportados continúa siendo Asia, con un 48% de las exportaciones totales, le siguen América del Norte y Europa con participaciones muy similares, 17,6% y 17,3%, respectivamente. China, principal país de destino de las exportaciones, compra el 23% del total de las exportaciones nacionales, con US\$432 millones, EE.UU., segundo país de destino para el periodo, representa el 12,1% del monto exportado.

El incremento en las exportaciones estuvo liderado por Oceanía con un 18%, y América Central y el Caribe con un 12,4%. Más rezagado esta Asia con un 10,5%, pero que en términos absolutos representa el mayor alza con US\$85 millones, todo esto para el periodo de referencia enero-abril, con respecto de igual periodo del año 2013.

Las exportaciones, en términos generales, tienen una marcada orientación producto-mercado. Mientras los mercados asiáticos y europeos son el destino preferente para pulpa, América del Norte lo es para molduras y tableros.

El gráfico N°5 muestra los principales productos forestales exportados y su participación en el monto de total de exportaciones. Destaca la clara orientación exportadora en celulosa, quedando muy atrás las exportaciones de madera aserrada y el grupo de papeles, cartones y sus derivados.

CUADRO 2
EVOLUCIÓN DE LAS EXPORTACIONES FORESTALES, SEGÚN PAÍS DE DESTINO
(Millones US\$ FOB)

PAÍS	2011	2012	2013	ENERO-ABRIL		VAR (%)
				2013	2014	
TOTAL	5.906,0	5.389,3	5.714,0	1.755,7	1.868,7	6,4
CHINA	1.065,5	1.033,9	1.268,1	383,1	432,1	12,8
ESTADOS UNIDOS	626,0	596,9	738,8	212,6	225,6	6,1
JAPÓN	535,1	517,0	472,5	182,0	163,2	-10,3
HOLANDA	335,0	325,2	314,9	100,2	133,6	33,4
COREA DEL SUR	344,5	313,6	367,5	105,2	109,5	4,0
MÉXICO	333,9	303,8	282,3	76,2	83,9	10,2
PERÚ	213,0	234,1	257,2	83,6	66,2	-20,9
TAIWÁN	173,9	142,0	157,0	51,5	62,9	22,1
ITALIA	384,6	266,0	222,1	72,7	58,8	-19,2
COLOMBIA	195,8	176,7	168,0	52,8	56,0	6,1
ARGENTINA	195,5	160,2	156,2	50,1	50,6	1,1
FRANCIA	165,1	132,2	128,0	42,3	39,6	-6,3
ALEMANIA	116,2	106,9	96,1	28,9	34,6	19,9
AUSTRALIA	97,3	94,5	92,1	26,0	26,4	1,4
REINO UNIDO	78,4	78,8	73,6	21,7	23,8	9,6
TAILANDIA	60,7	49,5	53,0	13,9	20,0	43,7
VENEZUELA	138,7	102,4	78,0	20,8	19,6	-5,6
ARABIA SAUDITA	56,8	48,5	37,9	6,5	19,6	201,2
CANADÁ	53,7	64,8	52,0	16,2	18,7	15,8
INDIA	40,7	36,4	61,8	18,3	18,2	-0,5
OTROS	695,6	605,8	636,7	190,9	205,7	7,7

Principales países a Enero-Abril 2014

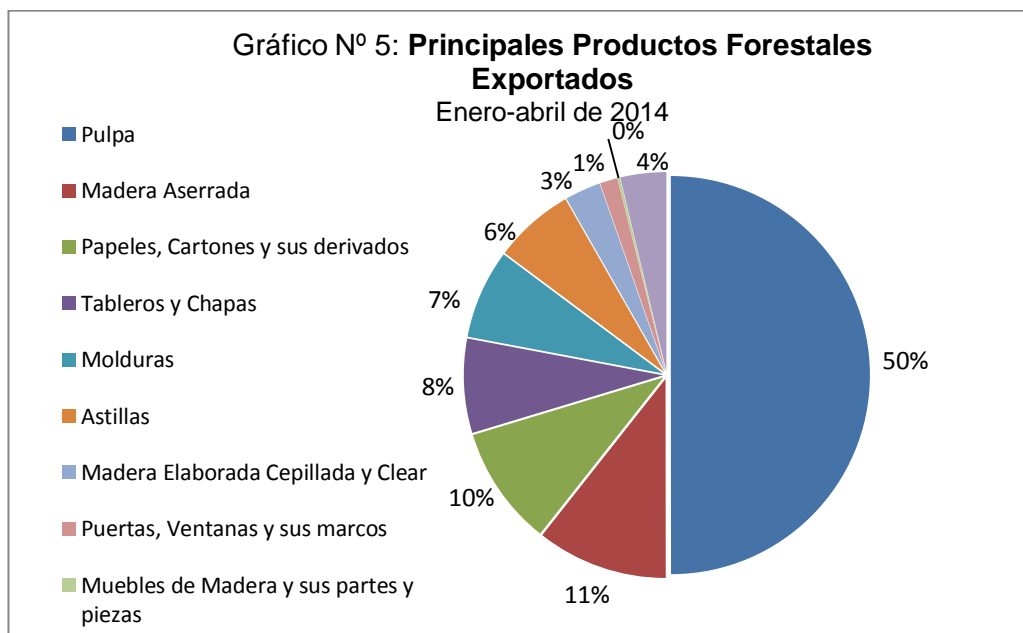
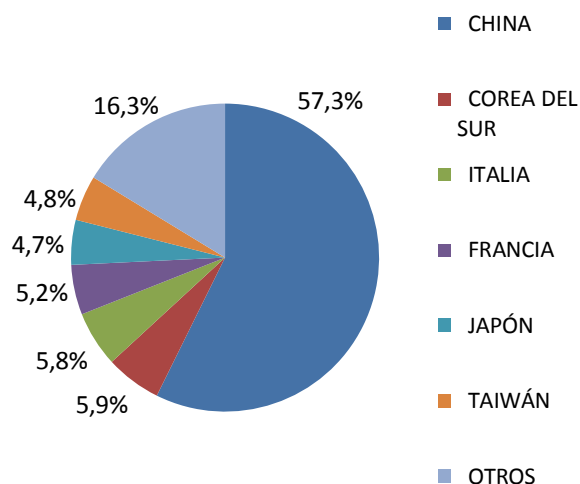


Gráfico N°6: Principales Mercados de los Productos Forestales Exportados
 (Participaciones porcentuales en base al volumen exportado)
 Periodo enero-abril 2014.

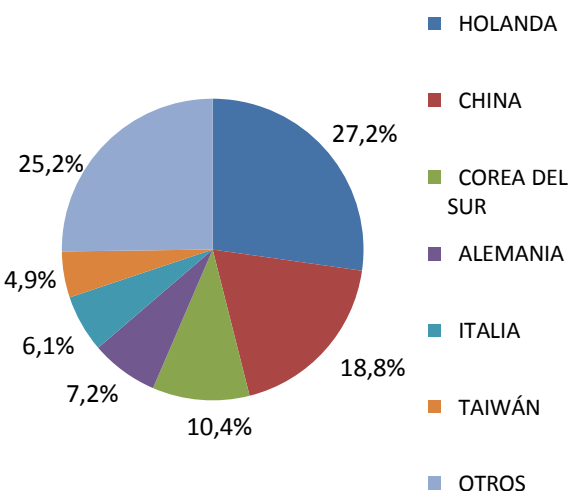
Pulpa Blanqueada de Pino Radiata

Total = 625.545 ton



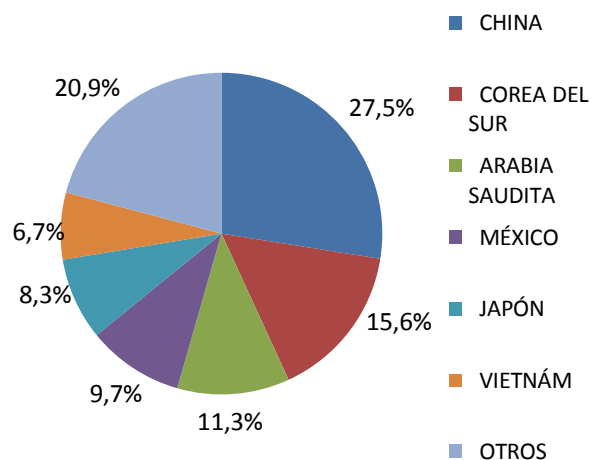
Pulpa Blanqueada Eucalipto

Total = 691.974 ton



Madera Aserrada Tablones Pino Radiata

Total = 813.655 ton



Puertos de Embarque

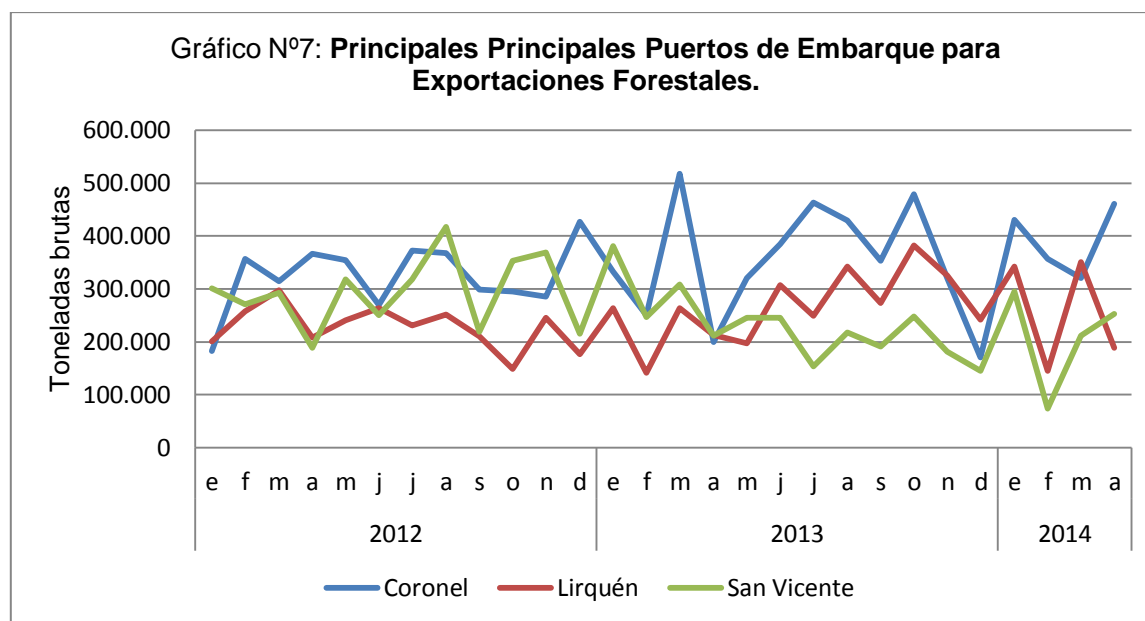
La gran concentración de actividad forestal industrial en la Región del Biobío, hace que los puertos de Coronel, Lirquén y San Vicente sean los puertos de preferencia para las exportaciones forestales, concentrando en conjunto el 86,8% del monto total de exportaciones en el periodo de referencia enero-abril. En este periodo el valor de las exportaciones por estos puertos ha tenido un incremento superior al incremento de las exportaciones totales (6,4%) del país, con un alza del 7,5%, respecto de igual periodo del año anterior.

CUADRO 3
PRINCIPALES PUERTOS DE EMBARQUE DE PRODUCTOS FORESTALES
(US\$ millones)

PUERTO DE EMBARQUE	2011	2012	2013	ENERO-ABRIL		VAR (%)
				2013	2014	
TOTAL	5.906,0	5.389,3	5.714,0	1.755,7	1.868,7	6,4
CORONEL	1.425,5	1.315,9	1.815,5	461,7	690,5	49,6
LIRQUÉN	2.202,9	1.553,0	1.779,8	488,7	572,1	17,1
SAN VICENTE	1.368,9	1.679,0	1.362,7	558,6	359,0	-35,7
SAN ANTONIO	418,1	395,9	375,6	111,7	100,9	-9,6
LOS LIBERTADORES	231,7	197,7	188,8	59,3	62,7	5,8
VALPARAÍSO	128,4	124,7	79,0	22,2	42,9	93,4
CORRAL	47,4	42,7	38,1	20,6	16,8	-18,4
OTROS	83,1	80,3	74,6	32,9	23,7	-27,9

Respecto del tonelaje exportado, los tres puertos de la Región del Biobío, han sido el punto de embarque de 3.428.969 toneladas, lo cual representa el 83,2% del total exportado en el periodo enero-abril 2014. Además, esto representa un 3% de incremento respecto de igual periodo del año anterior, donde se embarcaron 3.328.999 toneladas.

El puerto de Coronel es el mayor puerto de salida para el periodo enero-abril, por allí salen el 45,7% del volumen total de exportaciones de los tres principales puertos de embarque. En segundo lugar está el Puerto de Lirquén con un 30% y en tercer lugar el Puerto de San Vicente con un 24,3%, todas magnitudes similares a las obtenidas a partir de los datos para el año 2013.



CUADRO 4
PRINCIPALES EMPRESAS EXPORTADORAS DE PRODUCTOS FORESTALES
(Millones US\$ FOB)

EXPORTADOR	2011	2012	2013	ENERO-ABRIL		VAR (%)
				2013	2014	
TOTAL	5.906,0	5.389,3	5.714,0	1.755,7	1.868,7	6,4
NRO. EXPORTADORES	891	869	901	538	509	-5,4
CELULOSA ARAUCO Y CONSTITUCION S.A.	1.732,3	1.515,7	1.740,9	542,2	562,4	3,7
CMPC CELULOSA S.A.	1.177,2	1.038,4	1.091,1	332,7	381,4	14,6
ASERRADEROS ARAUCO S.A.	457,1	489,8	570,3	156,2	189,1	21,1
CARTULINAS CMPC S.A.	343,6	347,2	329,0	96,2	115,7	20,3
PANELES ARAUCO S.A.	447,1	318,7	363,3	99,9	99,8	-0,2
CMPC MADERAS S.A.	273,2	275,0	288,3	91,0	78,2	-14,1
MASISA S.A.	171,4	199,0	197,1	54,4	58,3	7,2
COMACO S.A.	85,3	69,5	60,5	28,0	36,8	31,4
WOODGRAIN CHILE LTDA.	45,1	45,6	51,7	17,0	22,1	29,8
ASTILLAS EXPORTACIONES LTDA.	70,2	81,9	66,3	23,6	21,7	-8,1
VOLTERRA S.A.	32,0	35,0	35,8	10,6	20,3	91,1
FORESTAL DEL SUR S.A.	56,6	66,4	59,1	34,3	17,0	-50,6
CONSORCIO MADERERO S.A.	80,6	65,2	58,1	18,7	16,6	-11,3
FORESTAL TROMEN S.A.	16,6	30,2	37,4	10,2	12,5	22,8
PAPELES NORSKE SKOG BIO BIO LTDA.	49,1	43,8	44,8	14,6	11,2	-23,4
TULSA S.A.	21,9	24,0	25,8	6,5	10,5	61,6
OTROS	846,6	743,8	694,5	219,4	215,2	-1,9

CUADRO 5
EXPORTACIONES FORESTALES SEGÚN GRUPOS Y PRODUCTOS

MONTO (US\$ Miles)			GRUPO / PRODUCTO		VOLUMEN		
ENERO - ABRIL		Var (%)			ENERO - ABRIL		Var (%)
2013	2014				2013	2014	
1.755.714	1.868.721	6,4	TOTAL				
865.384	934.040	7,9	PULPA	(t)	1.455.068	1.460.564	0,4
371.306	432.937	16,6	Blanqueada pino radiata		616.937	625.545	1,4
406.558	402.715	-0,9	Blanqueada eucalipto		681.396	691.974	1,6
87.520	98.367	12,4	Cruda pino radiata		156.734	142.994	-8,8
0	21	-	Otras pulpas		0	50	-
152.104	199.032	30,9	MADERA ASERRADA (1)	(m3)	690.453	818.990	18,6
150.891	197.471	30,9	Pino radiata		687.798	815.734	18,6
1.213	1.561	28,7	Otras especies		2.654	3.256	22,7
181.732	181.103	-0,3	PAPELES, CARTONES Y SUS DERIVADOS	(t)	182.138	171.661	-5,8
23.413	11.538	-50,7	Papel periodico		34.483	17.008	-50,7
95.827	115.200	20,2	Cartulinas multicapa		91.504	107.730	17,7
62.492	54.366	-13,0	Otros papeles, cartones y derivados		56.152	46.922	-16,4
142.228	142.777	0,4	TABLEROS Y CHAPAS	(t)	200.850	197.624	-1,6
42.146	44.488	5,6	Tableros de fibra (MDF,Hardboard)		69.644	74.793	7,4
18.820	20.899	11,0	Tableros de particulas		33.249	35.338	6,3
76.083	73.073	-4,0	Tableros contrachapados (3)		88.502	79.680	-10,0
3.376	2.896	-14,2	Chapas		5.497	4.836	-12,0
1.788	1.421	-20,5	Tableros OSB		3.952	2.977	-24,7
13	0	-100,0	Otros		7	0	-100,0
126.774	135.373	6,8	MOLDURAS	(t)	83.999	81.435	-3,1
80.885	86.408	6,8	Molduras solidas		44.649	42.467	-4,9
45.890	48.965	6,7	Molduras de fibra		39.350	38.968	-1,0
134.150	122.017	-9,0	ASTILLAS	(t)	1.585.557	1.503.285	-5,2
134.150	122.017	-9,0	Eucalipto		1.585.557	1.503.285	-5,2
50.555	54.545	7,9	MADERA ELABORADA CEPILLADA Y CLEAR (2)	(m3)	140.052	141.617	1,1
50.512	54.506	7,9	Pino radiata		139.996	141.536	1,1
43	39	-8,2	Otras especies		56	81	45,1
32.549	26.740	-17,8	PUERTAS, VENTANAS Y SUS MARCOS	(t)	18.738	14.754	-21,3
17.589	15.229	-13,4	Puertas		6.970	5.825	-16,4
7.671	5.978	-22,1	Marcos para puertas		4.193	3.209	-23,4
7.289	5.533	-24,1	Otros		7.576	5.719	-24,5
4.108	3.589	-12,6	MUEBLES DE MADERA Y SUS PARTES	(t)	1.202	1.077	-10,4
1.051	1.045	-0,6	Partes y piezas de muebles		341	347	1,7
746	1.116	49,6	Cómodas y veladores		209	285	36,7
2.311	1.429	-38,2	Otros		652	446	-31,7
66.130	69.504	5,1	OTROS GRUPOS		41.648	39.645	-4,8
17.739	19.611	10,6	PRODUCTOS NO MADEREROS		5.274	4.575	-13,3
24.165	20.723	-14,2	PRODUCTOS PARA CONSTRUCCION (4)		15.600	13.599	-12,8
			CAJAS Y OTROS ENVASES Y				
4.182	5.419	29,6	PLATAFORMAS		6.976	13.615	95,2
66.130	69.504	5,1	OTROS GRUPOS		41.648	39.645	-4,8

Nota: (1) Incluye madera aserrada tablones, basas, tapas. (2) Incluye placas carpinteras (3) Incluye madera cepillada, madera en bloques, cutstocks y madera finger-joint (blanks y boards). (4) Considera productos de carpintería y productos encolados

CUADRO 6
PRINCIPALES PRODUCTOS VARIACIÓN DEL VALOR, VOLUMEN Y PRECIO

PRODUCTO	MONTO EXPORTADO (US\$ miles)		
	ENERO-ABRIL 2013	ENERO-ABRIL 2014	%
	2013	2014	
PULPA BLANQUEADA PINO RADIATA (t)	371.306,1	432.937,2	16,6
PULPA BLANQUEADA EUCALIPTO (t)	406.558,0	402.714,5	-0,9
MADERA ASERRADA TABLONES PINO RADIATA (m3)	150.338,4	197.050,9	31,1
CARTULINA MULTICAPAS ESTUCADA (t)	95.826,9	115.200,0	20,2
ASTILLAS SIN CORTEZA EUCALIPTO (t)	111.775,4	99.191,9	-11,3
PULPA CRUDA PINO RADIATA (t)	87.519,6	98.366,9	12,4
MOLDURAS DE MADERA PINO RADIATA (t)	79.259,5	85.452,1	7,8
TABLERO CONTRACHAPADO PINO RADIATA (t)	75.908,1	72.939,0	-3,9
MOLDURAS MDF PINO RADIATA (t)	45.855,1	48.961,9	6,8
TABLERO MDF PINO RADIATA (t)	32.009,9	34.219,8	6,9
MADERA CEPILLADA PINO RADIATA (m3)	32.382,4	29.596,5	-8,6
ASTILLAS SIN CORTEZA EUCALIPTUS NITENS (t)	22.374,8	22.824,8	2,0
MADERA FINGER JOINT (BLANKS) PINO RADIATA (m3)	15.529,9	22.202,1	43,0
TABLEROS ENCOLADOS DE CANTO PINO RADIATA (t)	20.933,9	19.719,4	-5,8
TABLERO MDP CON MELAMINA PINO RADIATA (t)	13.463,8	16.591,3	23,2
PUERTAS PINO RADIATA (t)	17.388,4	15.157,9	-12,8
PAPEL PERIODICO (t)	23.413,2	11.537,6	-50,7
PRODUCTO	VOLUMEN EXPORTADO		
	ENERO-ABRIL 2013	ENERO-ABRIL 2014	%
	2013	2014	
PULPA BLANQUEADA PINO RADIATA (t)	616.937	625.545	1,4
PULPA BLANQUEADA EUCALIPTO (t)	681.396	691.974	1,6
MADERA ASERRADA TABLONES PINO RADIATA (m3)	684.789	813.665	18,8
CARTULINA MULTICAPAS ESTUCADA (t)	91.504	107.730	17,7
ASTILLAS SIN CORTEZA EUCALIPTO (t)	1.274.092	1.155.927	-9,3
PULPA CRUDA PINO RADIATA (t)	156.734	142.994	-8,8
MOLDURAS DE MADERA PINO RADIATA (t)	43.874	41.933	-4,4
TABLERO CONTRACHAPADO PINO RADIATA (t)	88.288	79.531	-9,9
MOLDURAS MDF PINO RADIATA (t)	39.343	38.967	-1,0
TABLERO MDF PINO RADIATA (t)	55.411	61.825	11,6
MADERA CEPILLADA PINO RADIATA (m3)	104.724	93.319	-10,9
ASTILLAS SIN CORTEZA EUCALIPTUS NITENS (t)	311.465	347.358	11,5
MADERA FINGER JOINT (BLANKS) PINO RADIATA (m3)	30.158	42.767	41,8
TABLEROS ENCOLADOS DE CANTO PINO RADIATA (t)	14.216	12.989	-8,6
TABLERO MDP CON MELAMINA PINO RADIATA (t)	19.916	24.456	22,8
PUERTAS PINO RADIATA (t)	6.901	5.801	-15,9
PAPEL PERIODICO (t)	34.483	17.008	-50,7
PRODUCTO	PRECIO PROMEDIO (US\$)		
	ENERO-ABRIL 2013	ENERO-ABRIL 2014	%
	2013	2014	
PULPA BLANQUEADA PINO RADIATA (t)	602	692	15,0
PULPA BLANQUEADA EUCALIPTO (t)	597	582	-2,5
MADERA ASERRADA TABLONES PINO RADIATA (m3)	220	242	10,3
CARTULINA MULTICAPAS ESTUCADA (t)	1.047	1.069	2,1
ASTILLAS SIN CORTEZA EUCALIPTO (t)	88	86	-2,2
PULPA CRUDA PINO RADIATA (t)	558	688	23,2
MOLDURAS DE MADERA PINO RADIATA (t)	1.807	2.038	12,8
TABLERO CONTRACHAPADO PINO RADIATA (t)	860	917	6,7
MOLDURAS MDF PINO RADIATA (t)	1.166	1.256	7,8
TABLERO MDF PINO RADIATA (t)	578	553	-4,2
MADERA CEPILLADA PINO RADIATA (m3)	309	317	2,6
ASTILLAS SIN CORTEZA EUCALIPTUS NITENS (t)	72	66	-8,5
MADERA FINGER JOINT (BLANKS) PINO RADIATA (m3)	515	519	0,8
TABLEROS ENCOLADOS DE CANTO PINO RADIATA (t)	1.473	1.518	3,1
TABLERO MDP CON MELAMINA PINO RADIATA (t)	676	678	0,4
PUERTAS PINO RADIATA (t)	2.520	2.613	3,7
PAPEL PERIODICO (t)	679	678	-0,1

CUADRO 7
EXPORTACIONES SEGÚN PRINCIPALES PAÍSES Y SUS PRODUCTOS

PAÍS / PRODUCTO	MONTO EXPORTADO (US\$)		
	Ene-ABRIL 2013	Ene-ABRIL 2014	%
CHINA	383.130.714	432.144.940	12,8
PULPA BLANQUEADA PINO RADIATA	205.169.658	251.928.563	22,8
PULPA BLANQUEADA EUCALIPTO	83.975.805	75.500.219	-10,1
MADERA ASERRADA TABLONES PINO RADIATA	47.594.594	58.890.837	23,7
PULPA CRUDA PINO RADIATA	37.731.458	28.320.651	-24,9
ASTILLAS SIN CORTEZA EUCALIPTUS NITENS	0	7.115.330	0,0
ESTADOS UNIDOS	212.628.331	225.596.903	6,1
MOLDURAS DE MADERA PINO RADIATA	67.957.513	74.880.618	10,2
MOLDURAS MDF PINO RADIATA	36.560.800	36.725.143	0,4
TABLERO CONTRACHAPADO PINO RADIATA	22.523.653	20.271.767	-10,0
TABLEROS ENCOLADOS DE CANTO PINO RADIATA	16.579.359	16.230.799	-2,1
MADERA FINGER JOINT (BLANKS) PINO RADIATA	9.804.533	15.631.313	59,4
JAPÓN	181.981.478	163.158.075	-10,3
ASTILLAS SIN CORTEZA EUCALIPTO	111.775.398	95.456.579	-14,6
PULPA BLANQUEADA PINO RADIATA	14.815.344	20.115.270	35,8
MADERA ASERRADA TABLONES PINO RADIATA	17.212.562	15.909.284	-7,6
ASTILLAS SIN CORTEZA EUCALIPTUS NITENS	22.374.810	15.709.442	-29,8
PULPA BLANQUEADA EUCALIPTO	7.161.320	7.621.001	6,4
HOLANDA	100.221.185	133.645.897	33,4
PULPA BLANQUEADA EUCALIPTO	79.005.006	109.209.923	38,2
PULPA BLANQUEADA PINO RADIATA	10.315.725	11.392.526	10,4
CARTULINA MULTICAPAS ESTUCADA	3.430.116	6.281.799	83,1
TABLERO CONTRACHAPADO PINO RADIATA	4.787.279	3.707.141	-22,6
PULPA CRUDA PINO RADIATA	270.619	1.763.021	551,5
COREA DEL SUR	105.215.608	109.469.753	4,0
PULPA BLANQUEADA EUCALIPTO	55.327.843	42.088.413	-23,9
MADERA ASERRADA TABLONES PINO RADIATA	17.143.217	30.258.213	76,5
PULPA BLANQUEADA PINO RADIATA	23.985.011	24.585.582	2,5
PULPA CRUDA PINO RADIATA	7.425.296	10.540.674	42,0
TABLEROS ENCOLADOS DE CANTO PINO RADIATA	626.100	758.878	21,2
MÉXICO	76.189.033	83.933.072	10,2
MADERA ASERRADA TABLONES PINO RADIATA	17.381.913	18.874.562	8,6
CARTULINA MULTICAPAS ESTUCADA	10.363.608	15.073.233	45,4
TABLERO CONTRACHAPADO PINO RADIATA	13.057.766	15.051.998	15,3
TABLERO MDF PINO RADIATA	11.131.844	11.390.262	2,3
MADERA CEPILLADA PINO RADIATA	7.580.944	6.938.228	-8,5
PERÚ	83.619.485	66.178.044	-20,9
PULPA BLANQUEADA EUCALIPTO	12.839.973	9.557.135	-25,6
CARTULINA MULTICAPAS ESTUCADA	8.602.960	7.806.633	-9,3
PAPEL KRAFT PARA SACOS Y BOLSAS	7.209.355	6.937.190	-3,8
TABLERO MDP CON MELAMINA PINO RADIATA	8.921.934	6.383.430	-28,5
PAPEL PERIODICO	10.742.005	3.891.484	-63,8
TAIWÁN	51.530.211	62.927.821	22,1
PULPA BLANQUEADA PINO RADIATA	14.060.077	19.709.051	40,2
PULPA BLANQUEADA EUCALIPTO	20.263.780	19.609.988	-3,2
PULPA CRUDA PINO RADIATA	10.618.479	12.851.903	21,0
MUSGO	3.550.837	5.128.720	44,4
MADERA ASERRADA TABLONES PINO RADIATA	2.389.606	4.314.843	80,6
ITALIA	72.727.017	58.767.485	-19,2
PULPA BLANQUEADA EUCALIPTO	38.807.485	24.498.380	-36,9
PULPA BLANQUEADA PINO RADIATA	24.736.089	24.122.642	-2,5
CARTULINA MULTICAPAS ESTUCADA	4.484.639	5.559.211	24,0
TABLERO CONTRACHAPADO PINO RADIATA	3.837.967	3.379.977	-11,9
PULPA CRUDA PINO RADIATA	117.736	530.357	350,5

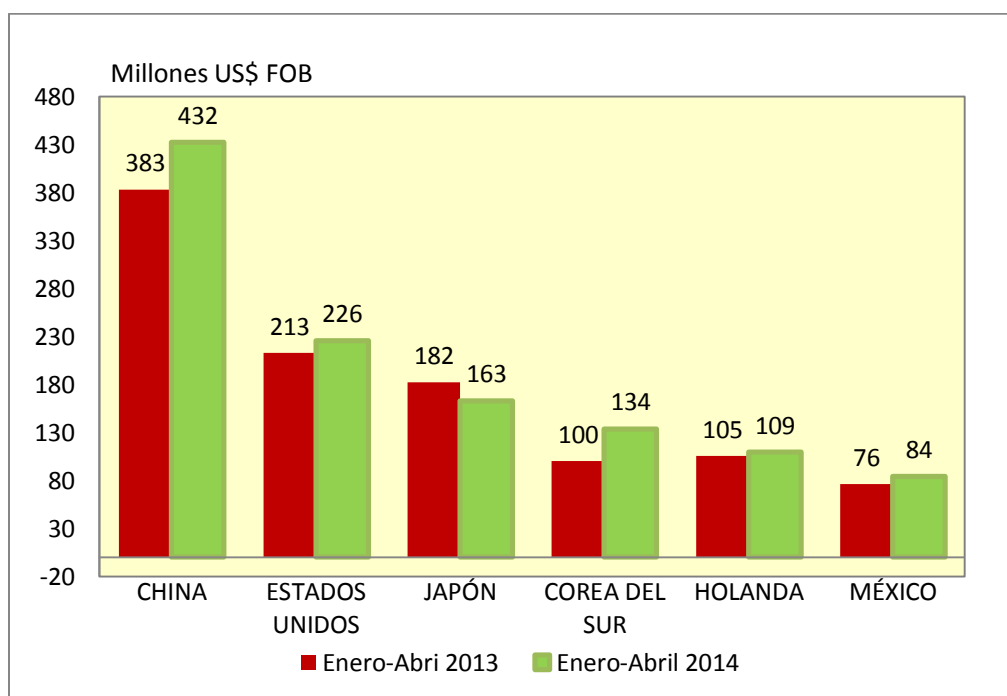
CUADRO 8
EXPORTACIONES SEGÚN PRINCIPALES PRODUCTOS Y PAÍSES

PRODUCTO / PAÍS	MONTO EXPORTADO (US\$)			VOLUMEN EXPORTADO		
	ENERO-ABRIL 2013	ENERO-ABRIL 2014	%	ENERO-ABRIL 2013	ENERO-ABRIL 2014	%
PULPA BLANQUEADA PINO RADIATA	371.306.050	432.937.169	16,6			
CHINA	205.169.658	251.928.563	22,8	339.563	358.473	5,6
COREA DEL SUR	23.985.011	24.585.582	2,5	41.120	36.600	-11,0
ITALIA	24.736.089	24.122.642	-2,5	42.691	36.556	-14,4
FRANCIA	18.800.518	21.689.920	15,4	32.241	32.813	1,8
JAPÓN	14.815.344	20.115.270	35,8	25.248	29.415	16,5
TAIWÁN	14.060.077	19.709.051	40,2	23.927	29.757	24,4
PULPA BLANQUEADA EUCALIPTO	406.558.039	402.714.502	-0,9			
HOLANDA	79.005.006	109.209.923	38,2	131.469	188.522	43,4
CHINA	83.975.805	75.500.219	-10,1	141.145	130.198	-7,8
COREA DEL SUR	55.327.843	42.088.413	-23,9	95.064	72.049	-24,2
ALEMANIA	23.941.593	28.807.152	20,3	39.305	50.098	27,5
ITALIA	38.807.485	24.498.380	-36,9	66.764	42.544	-36,3
TAIWÁN	20.263.780	19.609.988	-3,2	34.513	34.161	-1,0
MADERA ASERRADA TABLONES PINO RADIATA	150.338.383	197.050.870	31,1			
CHINA	47.594.594	58.890.837	23,7	213.919	223.776	4,6
COREA DEL SUR	17.143.217	30.258.213	76,5	81.864	127.268	55,5
ARABIA SAUDITA	6.495.962	19.563.955	201,2	35.266	91.874	160,5
MÉXICO	17.381.913	18.874.562	8,6	77.200	78.858	2,1
JAPÓN	17.212.562	15.909.284	-7,6	75.202	67.354	-10,4
VIETNÁM	6.293.831	13.483.114	114,2	28.508	54.691	91,8
CARTULINA MULTICAPAS ESTUCADA	95.826.854	115.199.992	20,2			
MÉXICO	10.363.608	15.073.233	45,4	10.050	14.375	43,0
COLOMBIA	10.568.012	14.191.993	34,3	8.760	11.652	33,0
REINO UNIDO	12.758.350	12.455.476	-2,4	12.847	11.935	-7,1
BRASIL	8.191.792	9.023.376	10,2	8.489	9.783	15,2
ARGENTINA	6.275.521	8.094.422	29,0	5.645	6.974	23,5
PERÚ	8.602.960	7.806.633	-9,3	7.935	7.162	-9,7
ASTILLAS SIN CORTEZA EUCALIPTO	111.775.398	99.191.871	-11,3			
JAPÓN	111.775.398	95.456.579	-14,6	1.274.092	1.112.630	-12,7
PORTUGAL	0	3.735.292	0,0	0	43.297	0,0
PULPA CRUDA PINO RADIATA	87.519.609	98.366.896	12,4			
CHINA	37.731.458	28.320.651	-24,9	70.381	41.456	-41,1
TAILANDIA	12.375.452	17.471.612	41,2	21.307	24.781	16,3
TAIWÁN	10.618.479	12.851.903	21,0	19.560	19.456	-0,5
COREA DEL SUR	7.425.296	10.540.674	42,0	13.857	15.832	14,3
ESTADOS UNIDOS	5.943.705	7.940.216	33,6	9.371	11.143	18,9
INDONESIA	2.365.006	5.304.634	124,3	4.171	7.783	86,6
MOLDURAS DE MADERA PINO RADIATA	79.259.526	85.452.097	7,8			
ESTADOS UNIDOS	67.957.513	74.880.618	10,2	36.944	35.946	-2,7
AUSTRALIA	6.135.075	6.423.795	4,7	3.834	3.789	-1,2
CANADÁ	3.186.794	2.764.761	-13,2	1.821	1.372	-24,7
NUEVA ZELANDIA	729.335	631.634	-13,4	448	375	-16,3
MÉXICO	514.285	274.272	-46,7	358	145	-59,6
COLOMBIA	93.861	90.007	-4,1	76	69	-9,3
TABLERO CONTRACHAPADO PINO RADIATA	75.908.144	72.938.992	-3,9			
ESTADOS UNIDOS	22.523.653	20.271.767	-10,0	24.717	21.131	-14,5
MÉXICO	13.057.766	15.051.998	15,3	16.652	17.321	4,0
REINO UNIDO	3.655.166	6.331.734	73,2	3.833	6.121	59,7
AUSTRALIA	4.688.190	3.982.914	-15,0	5.390	4.687	-13,0
HOLANDA	4.787.279	3.707.141	-22,6	5.933	4.166	-29,8
ITALIA	3.837.967	3.379.977	-11,9	5.049	4.080	-19,2

CUADRO 9
EXPORTACIONES FORESTALES POR ZONA GEOGRÁFICA

ZONA GEOGRÁFICA	ENERO-ABRIL 2013		ENERO-ABRIL 2014		VARIACION
	US\$ miles	(%)	US\$ miles	(%)	(%)
TOTAL	1.755.714	100,0	1.868.730	100,0	6,4
ASIA	811.396	46,2	896.457	48,0	10,5
AMERICA DEL NORTE	304.976	17,4	328.245	17,6	7,6
EUROPA	310.520	17,7	324.224	17,3	4,4
AMERICA DEL SUR	256.413	14,6	237.078	12,7	-7,5
AMERICA CENTRAL Y EL CARIBE	38.429	2,2	43.187	2,3	12,4
OCEANIA	30.605	1,7	36.107	1,9	18,0
AFRICA	3.374	0,2	3.432	0,2	-1,0

Grafico N° 8: Principales Países de Destino de las Exportaciones Forestales
(Enero- Abril 2013/2014)



CUADRO 10
EXPORTACIONES SEGÚN PRINCIPALES EXPORTADORES Y SUS PRODUCTOS

EXPORTADOR / PRODUCTO	MONTO EXPORTADO (US\$)		%
	Ene-ABRIL 2013	Ene-ABRIL 2014	
CELULOSA ARAUCO Y CONSTITUCION S.A.	542.189.407	562.384.626	3,7
PULPA BLANQUEADA PINO RADIATA	261.842.650	298.141.893	13,9
PULPA BLANQUEADA EUCALIPTO	192.827.147	165.887.766	-14,0
CMPC CELULOSA S.A.	332.726.948	381.390.890	14,6
PULPA BLANQUEADA EUCALIPTO	213.730.891	236.826.736	10,8
PULPA BLANQUEADA PINO RADIATA	109.354.276	134.723.547	23,2
ASERRADEROS ARAUCO S.A.	156.203.946	189.097.929	21,1
MADERA ASERRADA TABLONES PINO RADIATA	78.138.406	102.929.415	31,7
MOLDURAS DE MADERA PINO RADIATA	43.058.448	48.499.309	12,6
CARTULINAS CMPC S.A.	96.156.348	115.710.968	20,3
CARTULINA MULTICAPAS ESTUCADA	95.706.405	115.181.869	20,3
CARTULINA NO ESTUCADA	449.943	529.099	17,6
PANELES ARAUCO S.A.	99.949.615	99.754.608	-0,2
TABLERO CONTRACHAPADO PINO RADIATA	37.130.080	31.252.123	-15,8
MOLDURAS MDF PINO RADIATA	26.124.547	29.292.505	12,1
CMPC MADERAS S.A.	91.029.488	78.226.793	-14,1
MADERA ASERRADA TABLONES PINO RADIATA	30.029.204	30.286.581	0,9
TABLERO CONTRACHAPADO PINO RADIATA	22.533.639	18.867.030	-16,3
MASISA S.A.	54.431.632	58.327.392	7,2
MADERA ASERRADA TABLONES PINO RADIATA	10.912.067	18.656.944	71,0
TABLERO MDF PINO RADIATA	16.090.762	16.688.146	3,7
COMACO S.A.	27.971.724	36.761.212	31,4
ASTILLAS SIN CORTEZA EUCALIPTO	22.480.419	23.792.924	5,8
ASTILLAS SIN CORTEZA EUCALIPTUS NITENS	5.491.305	12.968.289	136,2
WOODGRAIN CHILE LTDA.	16.990.498	22.060.105	29,8
MOLDURAS DE MADERA PINO RADIATA	8.457.188	12.549.285	48,4
PUERTAS PINO RADIATA	8.442.343	9.408.964	11,4
ASTILLAS EXPORTACIONES LTDA.	23.611.471	21.692.623	-8,1
ASTILLAS SIN CORTEZA EUCALIPTO	23.611.471	21.692.623	-8,1
VOLTERRA S.A.	10.641.583	20.333.124	91,1
ASTILLAS SIN CORTEZA EUCALIPTO	10.641.583	20.333.124	91,1
FORESTAL DEL SUR S.A.	34.342.590	16.978.878	-50,6
ASTILLAS SIN CORTEZA EUCALIPTO	31.608.076	16.978.878	-46,3
ASTILLAS SIN CORTEZA EUCALIPTUS NITENS	2.734.514	0	-100,0
CONSORCIO MADERERO S.A.	18.692.879	16.572.822	-11,3
ASTILLAS SIN CORTEZA EUCALIPTO	8.355.165	8.292.025	-0,8
MADERA ASERRADA TABLONES PINO RADIATA	7.050.581	8.060.638	14,3
FORESTAL TROMEN S.A.	10.195.549	12.522.210	22,8
MADERA ASERRADA TABLONES PINO RADIATA	10.105.114	12.407.582	22,8
MADERA CEPILLADA PINO RADIATA	69.595	114.628	64,7
PAPELES NORSKE SKOG BIO BIO LTDA.	14.640.054	11.210.942	-23,4
PAPEL PERIODICO	14.364.907	10.890.808	-24,2
OTROS PAPELES Y CARTONES NO CLASIFICADOS	182.218	195.782	7,4

Nota: Se presentan los dos principales productos por cada exportador, según monto Enero-Abril 2014

CUADRO 11
EXPORTACIONES SEGÚN PRINCIPALES PRODUCTOS Y EXPORTADORES

PRODUCTO / EXPORTADOR	MONTO EXPORTADO (US\$ miles)		%
	Ene-ABRIL 2013	Ene-ABRIL 2014	
PULPA BLANQUEADA PINO RADIATA	371.306.050	432.937.169	16,6
CELULOSA ARAUCO Y CONSTITUCION S.A.	261.842.650	298.141.893	13,9
CMPC CELULOSA S.A.	109.354.276	134.723.547	23,2
PROCTER & GAMBLE S.A.	0	57.249	0,0
PULPA BLANQUEADA EUCALIPTO	406.558.039	402.714.502	-0,9
CMPC CELULOSA S.A.	213.730.891	236.826.736	10,8
CELULOSA ARAUCO Y CONSTITUCION S.A.	192.827.147	165.887.766	-14,0
MADERA ASERRADA TABLONES PINO RADIATA	150.338.383	197.050.870	31,1
ASERRADEROS ARAUCO S.A.	78.138.406	102.929.415	31,7
CMPC MADERAS S.A.	30.029.204	30.286.581	0,9
MASISA S.A.	10.912.067	18.656.944	71,0
CARTULINA MULTICAPAS ESTUCADA	95.826.854	115.199.992	20,2
CARTULINAS CMPC S.A.	95.706.405	115.181.869	20,3
LIBRERIA ESTADO S.A.	239	7.172	2.895,6
CANSON CHILE SPA	370	4.501	1.117,5
ASTILLAS SIN CORTEZA EUCALIPTO	111.775.398	99.191.871	-11,3
COMACO S.A.	22.480.419	23.792.924	5,8
ASTILLAS EXPORTACIONES LTDA.	23.611.471	21.692.623	-8,1
VOLTERRA S.A.	10.641.583	20.333.124	91,1
PULPA CRUDA PINO RADIATA	87.519.609	98.366.896	12,4
CELULOSA ARAUCO Y CONSTITUCION S.A.	87.519.609	98.352.167	12,4
CMPC CELULOSA S.A.	0	14.729	0,0
MOLDURAS DE MADERA PINO RADIATA	79.259.526	85.452.097	7,8
ASERRADEROS ARAUCO S.A.	43.058.448	48.499.309	12,6
WOODGRAIN CHILE LTDA.	8.457.188	12.549.285	48,4
CMPC MADERAS S.A.	15.578.496	10.670.464	-31,5
TABLERO CONTRACHAPADO PINO RADIATA	75.908.144	72.938.992	-3,9
PANELES ARAUCO S.A.	37.130.080	31.252.123	-15,8
CMPC MADERAS S.A.	22.533.639	18.867.030	-16,3
TULSA S.A.	6.004.686	10.367.873	72,7
MOLDURAS MDF PINO RADIATA	45.855.104	48.961.912	6,8
PANELES ARAUCO S.A.	26.124.547	29.292.505	12,1
MASISA S.A.	12.789.366	13.525.967	5,8
MAFOR S.A.	4.997.078	4.747.463	-5,0
TABLERO MDF PINO RADIATA	32.009.935	34.219.812	6,9
PANELES ARAUCO S.A.	15.845.655	17.481.369	10,3
MASISA S.A.	16.090.762	16.688.146	3,7
EXP.Y SER.FOR.ANDES CHILE LTDA	0	32.569	0,0

(1) Principales Productos y sus principales exportadores

CUADRO 12
PRECIOS MEDIOS DE EXPORTACIÓN PULPA, PAPEL Y ASTILLAS

	PULPA Y PAPEL (US\$ FOB / TONELADA)					ASTILLAS DE MADERA (US\$ FOB / TONELADA)	
	PULPA BLANQUEADA	PULPA ABLANQUEADA	PULPA CRUDA	PAPEL PERIÓDICO	PAPELES Y CARTULINAS MULTICAPA	ASTILLAS	ASTILLAS
	PINO RADIATA	EUCALIPTO	PINO RADIATA			E. GLOBULUS	E. NITENS
2013							
E	593,0	585,6	549,6	675,9	1.051,0	84,8	73,3
F	595,0	587,6	551,1	684,1	1.053,4	88,3	0,0
M	599,9	602,7	559,2	677,1	1.042,3	88,5	72,9
A	618,8	611,6	576,2	685,1	1.042,0	89,0	64,9
M	630,0	619,6	586,1	662,6	1.033,8	87,2	82,9
J	641,0	633,6	597,8	665,7	1.056,6	82,1	68,3
J	629,8	629,0	597,0	652,0	1.061,3	83,1	64,1
A	628,3	614,7	598,7	651,8	1.037,3	76,5	0,0
S	629,5	609,0	601,6	655,8	1.027,3	79,4	58,2
O	637,7	600,2	615,6	665,9	1.061,4	79,2	64,8
N	653,6	594,3	642,9	660,1	1.051,4	76,0	0,0
D	674,6	590,8	656,8	691,9	1.051,1	81,2	56,2
2014							
E	680,1	584,9	670,8	667,7	1.036,1	86,2	68,2
F	696,7	582,4	703,5	664,4	1.080,9	84,7	0,0
M	690,6	579,7	687,1	687,7	1.065,7	87,5	0,0
A	702,9	580,9	698,1	688,9	1.082,2	85,4	62,8

CUADRO 13
PRECIOS MEDIOS DE EXPORTACIÓN MADERA ASERRADA Y ELABORADA

	MADERA ASERRADA (US\$ FOB / m3)				MADERA CEPILLADA (US\$ FOB / m3)			
	TABLAS Y TABLONES	TABLAS Y TABLONES	TABLAS Y TABLONES	TABLAS Y TABLONES	MADERA CEPILLADA	MADERA FINGER- JOIN (BLANKS)	MADERA FINGER- JOIN (BOARDS)	MADERA EN BLOQUES
	PINO RADIATA	P. OREGON	LENGA	RAULI	PINO RADIATA	PINO RADIATA	PINO RADIATA	PINO RADIATA
2013								
E	211.2	325.1	534.1	776.2	303.1	507.1	486.8	426.8
F	225.0	320.0	480.8	609.4	313.0	511.1	532.8	-
M	227.5	355.9	524.4	-	304.5	538.0	511.7	-
A	219.4	367.8	420.0	-	322.2	499.6	501.4	421.8
M	224.7	-	446.5	757.2	320.5	513.9	468.0	428.2
J	229.9	375.0	547.2	-	311.0	501.4	486.7	-
J	233.6	391.6	411.7	-	306.7	538.0	510.6	-
A	239.4	338.6	502.7	-	314.8	526.9	519.8	-
S	242.5	357.8	561.5	-	316.3	526.8	508.5	-
O	235.7	400.0	501.1	861.9	315.6	529.1	467.8	-
N	236.4	393.1	503.7	827.9	305.8	532.2	527.9	-
D	236.6	382.3	494.5	746.0	308.8	503.7	518.5	-
2014								
E	239.6	406.6	638.7	743.3	309.1	519.9	513.2	320.0
F	254.2	379.5	436.8	916.4	325.4	506.5	498.4	-
M	235.2	395.0	516.9	-	318.1	515.4	491.2	-
A	252.6	352.8	456.4	-	320.2	528.9	511.1	-

CUADRO 14
PRECIOS MEDIOS DE EXPORTACIÓN TABLEROS, CHAPAS, MOLDURAS Y OTRAS MANUFACTURAS

	TABLEROS Y CHAPAS (US\$ FOB /TONELADA)					MOLDURAS (US\$ FOB /TONELADA)		PUERTAS Y MARCOS (US\$ FOB /TONELADA)		
	TABLEROS PARTÍCULAS	TABLEROS MDF	TABLEROS CONTRACHAPADOS	TABLEROS OSB	CHAPA DEBOBINADA	MOLDURAS FINGER JOIN	MOLDURAS MDF	PUERTAS	MARCOS PUERTAS	CARAS DE PUERTAS MOLDEADAS
	PINO RADIATA	PINO RADIATA	PINO RADIATA		PINO RADIATA	PINO RADIATA	PINO RADIATA	PINO RADIATA	PINO RADIATA	PINO RADIATA
2012										
E	371,3	516,4	741,5	478,1	435,5	1.639,2	989,8	2.296,8	1.573,8	928,8
F	431,6	595,5	747,8	614,7	504,6	1.523,7	1.024,5	2.221,8	1.622,4	916,9
M	352,6	527,2	788,5	455,4	497,8	1.621,3	997,6	2.256,4	1.685,3	971,6
A	421,5	574,6	801,8	663,1	480,0	1.642,7	972,7	2.309,1	1.549,3	928,8
M	377,4	550,3	813,9	463,6	478,6	1.626,2	1.011,7	2.397,5	1.671,0	954,3
J	345,2	547,3	821,9	488,8	483,9	1.612,2	1.027,3	2.302,5	1.648,7	953,1
J	349,8	552,2	832,1	497,6	482,8	1.672,4	1.034,5	2.367,8	1.751,6	994,1
A	394,9	591,1	824,3	492,3	519,0	1.696,0	1.044,1	2.407,5	1.752,7	947,3
S	313,1	535,1	828,4	498,3	540,4	1.737,0	1.075,9	2.444,3	1.733,6	976,3
O	358,1	549,1	835,3	542,7	506,8	1.698,9	1.089,9	2.343,6	1.855,4	964,8
N	599,2	530,5	844,1	429,8	524,4	1.729,7	1.100,4	2.576,8	1.703,8	966,2
D	331,2	559,9	858,9	402,5	540,5	1.733,1	1.114,0	2.703,0	1.670,5	995,9
2013										
E	235,8	576,2	856,7	413,1	497,9	1.765,7	1.134,4	2.616,5	1.877,5	965,2
F	338,4	584,3	851,3	445,9	524,6	1.800,5	1.146,1	2.593,8	1.648,2	947,1
M	538,6	592,8	862,6	458,9	521,0	1.824,9	1.194,5	2.440,3	1.878,9	959,6
A	359,7	561,1	871,8	537,6	542,4	1.875,7	1.190,8	2.431,6	1.862,6	953,0
M	345,8	562,2	907,4	533,4	521,5	1.911,1	1.233,6	2.463,6	1.850,6	968,4
J	347,6	589,2	893,7	502,9	531,5	1.948,7	1.276,3	2.429,0	1.923,5	978,3
J	341,0	370,0	887,3	478,6	526,8	1.974,7	1.278,2	2.428,7	1.885,1	974,6
A	343,6	608,6	898,4	476,0	548,2	1.985,9	1.299,8	2.383,8	1.949,8	952,6
S	345,3	603,0	911,9	521,8	471,6	2.011,3	1.300,1	2.417,3	1.964,8	946,8
O	356,9	588,9	925,1	478,2	557,1	1.943,3	1.320,1	2.517,3	1.931,4	960,3
N	375,2	593,1	905,3	438,3	532,7	2.015,8	1.325,8	2.608,3	1.865,1	954,3
D	366,4	607,7	937,4	423,0	550,2	1.905,8	1.285,4	2.708,8	1.985,1	1.054,7
2014										
E	362,1	536,8	918,7	475,4	545,7	2.019,6	1.258,4	2.541,5	1.966,7	949,8
F	348,3	621,9	922,7	464,0	485,6	2.041,1	1.261,5	2.665,3	1.889,3	930,8
M	341,4	570,6	904,0	493,9	543,1	2.031,4	1.239,5	2.597,7	1.808,5	893,3
A	329,7	530,6	926,7	469,1	491,0	2.059,9	1.265,8	2.665,4	2.001,7	989,7

PRINCIPALES PRODUCTOS EXPORTADOS

- PAISES DE DESTINO**
- EXPORTADORES**
- EVOLUCIÓN MENSUAL**

CUADRO 15
VOLUMEN PULPA BLANQUEADA PINO RADIATA
SEGUN PAIS (t)

PAÍS	VOLUMEN EXPORTADO			
	ENERO- ABRIL 2013	(%)	ENERO-ABRIL 2014	(%)
TOTAL	616.937,3	100,00	625.545,2	100,00
CHINA	339.562,5	55,04	358.473,0	57,31
COREA DEL SUR	41.120,4	6,67	36.599,9	5,85
ITALIA	42.691,3	6,92	36.556,5	5,84
FRANCIA	32.241,5	5,23	32.813,5	5,25
TAIWÁN	23.926,9	3,88	29.757,2	4,76
JAPÓN	25.247,5	4,09	29.414,8	4,70
HOLANDA	17.741,0	2,88	16.987,3	2,72
INDIA	20.974,6	3,40	16.598,3	2,65
VENEZUELA	10.330,5	1,67	12.705,0	2,03
ESPAÑA	18.817,7	3,05	10.683,6	1,71
INDONESIA	4.963,6	0,80	9.905,5	1,58
SINGAPUR	6.168,5	1,00	7.125,0	1,14
COLOMBIA	9.230,2	1,50	6.913,7	1,11
BRASIL	6.041,9	0,98	4.882,1	0,78
PERÚ	2.885,0	0,47	2.660,1	0,43
TRINIDAD Y TOBAGO	1.157,8	0,19	2.554,4	0,41
MÉXICO	1.931,5	0,31	2.401,1	0,38
ARGENTINA	969,6	0,16	2.084,6	0,33
TURQUÍA	1.011,6	0,16	2.041,9	0,33
ALEMANIA	500,9	0,08	1.495,5	0,24
OTROS	9.422,7	1,53	2.892,4	0,46

CUADRO 16
VOLUMEN PULPA BLANQUEADA PINO RADIATA
SEGUN EXPORTADOR (t)

EXPORTADOR	VOLUMEN EXPORTADO			
	ENERO-ABRIL 2013	(%)	ENERO-ABRIL 2014	(%)
TOTAL	616.937,3	100,00	625.545,2	100,00
CELULOSA ARAUCO Y CONSTITUCION S.A.	435.112,9	70,53	424.769,2	67,90
CMPC CELULOSA S.A.	181.599,4	29,44	200.653,0	32,08
PROCTER & GAMBLE S.A.	0,0	0,00	74,1	0,01
POLIPLAS LTDA.	225,0	0,04	49,0	0,01
OTROS	0,0	0,00	0,0	0,00

CUADRO 17
VOLUMEN PULPA BLANQUEADA PINO RADIATA
POR AÑO SEGUN MES (t)

MES	2009	2010	2011	2012	2013	2014
TOTAL	2.048.439,7	1.555.144,0	1.799.170,8	1.900.046,2	1.997.500,2	625.545,2
ENERO	164.230,3	165.389,3	151.556,4	146.594,7	190.028,4	178.807,2
FEBRERO	170.833,3	179.456,3	95.156,1	174.032,9	105.632,3	111.439,1
MARZO	203.963,8	63.646,1	136.883,8	182.384,0	161.031,3	162.780,4
ABRIL	225.934,7	31.343,4	197.571,0	133.315,6	160.245,3	172.518,5
MAYO	142.597,7	87.371,2	149.200,9	163.327,4	146.288,9	0,0
JUNIO	173.550,7	159.891,7	121.725,7	163.275,4	194.598,9	0,0
JULIO	187.830,2	139.430,6	131.807,7	155.639,6	150.157,1	0,0
AGOSTO	171.623,0	159.016,1	250.983,5	182.996,5	218.383,8	0,0
SEPTIEMBRE	134.568,9	167.661,5	169.140,1	114.057,2	174.858,1	0,0
OCTUBRE	186.145,8	162.327,4	95.722,6	166.529,8	222.794,3	0,0
NOVIEMBRE	142.486,5	127.051,7	136.426,6	183.532,9	155.879,3	0,0
DICIEMBRE	144.674,7	112.558,8	162.996,5	134.360,1	117.602,5	0,0

CUADRO 18
VOLUMEN PULPA CRUDA PINO RADIATA
SEGUN PAIS (t)

PAÍS	VOLUMEN EXPORTADO			
	ENERO-ABRIL 2013	(%)	ENERO- ABRIL 2014	(%)
TOTAL	156.734,2	100,00	142.994,5	100,00
CHINA	70.381,1	44,90	41.455,8	28,99
TAILANDIA	21.306,8	13,59	24.781,4	17,33
TAIWÁN	19.560,0	12,48	19.456,3	13,61
COREA DEL SUR	13.856,9	8,84	15.832,2	11,07
ESTADOS UNIDOS	9.371,4	5,98	11.143,4	7,79
INDONESIA	4.171,0	2,66	7.782,6	5,44
INDIA	2.878,4	1,84	3.743,2	2,62
COLOMBIA	2.426,9	1,55	3.393,5	2,37
BRASIL	1.605,6	1,02	2.908,6	2,03
HOLANDA	501,7	0,32	2.511,0	1,76
PERÚ	2.733,7	1,74	2.273,2	1,59
JAPÓN	1.230,7	0,79	1.581,7	1,11
VENEZUELA	1.346,4	0,86	992,2	0,69
NIGERIA	0,0	0,00	902,6	0,63
ITALIA	224,3	0,14	797,6	0,56
FILIPINAS	486,6	0,31	557,5	0,39
MALASIA	1.409,0	0,90	506,9	0,35
EMIRATOS ÁRABES UNIDOS	391,8	0,25	453,6	0,32
ARGENTINA	303,8	0,19	403,5	0,28
TURQUÍA	0,0	0,00	366,4	0,26
OTROS	2.548,0	1,63	1.151,4	0,81

CUADRO 19
VOLUMEN PULPA CRUDA PINO RADIATA
SEGUN EXPORTADOR (t)

EXPORTADOR	VOLUMEN EXPORTADO			
	ENERO-ABRIL 2013	(%)	ENERO- ABRIL 2014	(%)
TOTAL	156.734,2	100,00	142.994,5	100,00
CELULOSA ARAUCO Y CONSTITUCION S.A.	156.734,2	100,00	142.974,4	99,99
CMPC CELULOSA S.A.	0,0	0,00	20,1	0,01
OTROS	0,0	0,00	0,0	0,00

CUADRO 20
VOLUMEN PULPA CRUDA PINO RADIATA
POR AÑO SEGUN MES (t)

MES	2009	2010	2011	2012	2013	2014
TOTAL	388.909,2	299.398,5	361.280,5	402.199,1	473.731,1	142.994,5
ENERO	19.674,2	38.084,0	50.347,0	42.796,0	48.909,4	34.746,3
FEBRERO	21.479,5	20.756,6	34.173,6	23.456,4	35.368,7	18.698,4
MARZO	37.335,9	19.541,8	19.012,8	38.431,8	35.461,8	55.271,5
ABRIL	31.941,1	3.864,6	44.901,6	39.980,4	36.994,3	34.278,2
MAYO	25.854,1	8.772,6	25.763,1	28.992,5	45.952,5	0,0
JUNIO	31.569,5	27.348,5	15.980,7	20.873,3	38.599,9	0,0
JULIO	31.473,9	15.970,3	41.052,1	37.059,9	35.411,6	0,0
AGOSTO	35.408,8	35.282,7	35.349,7	23.870,9	36.425,4	0,0
SEPTIEMBRE	38.564,7	24.602,5	35.245,7	25.804,6	49.217,6	0,0
OCTUBRE	36.249,7	26.678,9	18.525,2	53.735,6	42.579,1	0,0
NOVIEMBRE	37.801,3	42.544,3	16.269,8	36.516,4	38.135,4	0,0
DICIEMBRE	41.556,6	35.951,8	24.659,4	30.681,3	30.675,4	0,0

CUADRO 21
VOLUMEN PULPA BLANQUEADA EUCALIPTO
SEGUN PAIS (t)

PAÍS	VOLUMEN EXPORTADO			
	ENERO-ABRIL 2013	(%)	ENERO- ABRIL 2014	(%)
TOTAL	681.396,3	100,00	691.974,1	100,00
HOLANDA	131.469,1	19,29	188.521,8	27,24
CHINA	141.145,0	20,71	130.197,6	18,82
COREA DEL SUR	95.063,7	13,95	72.049,0	10,41
ALEMANIA	39.305,0	5,77	50.097,7	7,24
ITALIA	66.764,3	9,80	42.544,0	6,15
TAIWÁN	34.513,2	5,07	34.160,6	4,94
FRANCIA	32.641,8	4,79	24.780,9	3,58
ARGENTINA	12.647,1	1,86	17.212,2	2,49
PERÚ	19.143,3	2,81	14.426,3	2,08
PAKISTÁN	6.541,1	0,96	13.239,6	1,91
JAPÓN	12.497,0	1,83	13.013,9	1,88
AUSTRALIA	9.044,7	1,33	11.941,9	1,73
COLOMBIA	9.665,9	1,42	11.193,4	1,62
NUEVA ZELANDIA	0,0	0,00	10.376,8	1,50
VENEZUELA	10.501,2	1,54	9.308,7	1,35
ISRAEL	16.595,0	2,44	8.288,1	1,20
ESTADOS UNIDOS	6.221,9	0,91	7.849,6	1,13
INDIA	7.558,0	1,11	7.069,5	1,02
INDONESIA	2.241,5	0,33	4.629,3	0,67
REINO UNIDO	4.013,0	0,59	4.223,7	0,61
OTROS	23.824,5	3,50	16.849,7	2,44

CUADRO 22
VOLUMEN PULPA BLANQUEADA EUCALIPTO
SEGUN EXPORTADOR (t)

EXPORTADOR	VOLUMEN EXPORTADO			
	ENERO-ABRIL 2013	(%)	ENERO- ABRIL 2014	(%)
TOTAL	681.396,3	100,00	691.974,1	100,00
CMPC CELULOSA S.A.	352.594,7	51,75	410.919,2	59,38
CELULOSA ARAUCO Y CONSTITUCION S.A.	328.801,5	48,25	281.054,9	40,62
OTROS	0,0	0,00	0,0	0,00

CUADRO 23
VOLUMEN PULPA BLANQUEADA EUCALIPTO
POR AÑO SEGUN MES (t)

MES	2009	2010	2011	2012	2013	2014
TOTAL	1.872.609,7	1.524.898,1	1.864.374,2	2.022.792,0	2.084.792,8	691.974,1
ENERO	191.122,2	177.906,6	190.311,2	141.960,8	198.149,4	200.702,3
FEBRERO	179.335,1	152.773,1	110.452,5	173.335,0	121.879,2	126.780,9
MARZO	159.739,6	81.674,5	153.766,9	197.342,6	237.840,0	209.450,0
ABRIL	126.592,4	11.699,7	169.797,1	129.641,1	123.527,6	155.040,9
MAYO	106.313,2	74.535,5	150.649,7	190.559,0	141.823,7	0,0
JUNIO	155.194,7	88.497,5	102.287,4	164.031,1	174.522,5	0,0
JULIO	187.460,6	147.185,8	160.828,6	147.933,4	153.842,9	0,0
AGOSTO	155.334,8	202.260,9	196.976,7	214.163,3	200.104,5	0,0
SEPTIEMBRE	102.275,4	133.708,9	181.802,0	163.676,4	172.227,1	0,0
OCTUBRE	179.477,7	179.774,1	143.055,8	120.313,0	230.073,9	0,0
NOVIEMBRE	178.517,8	148.448,5	184.759,1	204.034,5	199.092,6	0,0
DICIEMBRE	151.246,1	126.433,1	119.687,3	175.801,8	131.709,2	0,0

CUADRO 24
VOLUMEN MADERA ASERRADA TABLONES PINO RADIATA
SEGUN PAIS (m3)

PAÍS	VOLUMEN EXPORTADO			
	ENERO-ABRIL 2013	(%)	ENERO-ABRIL 2014	(%)
TOTAL	684.788,9	100,00	813.665,4	100,00
CHINA	213.919,3	31,24	223.776,4	27,50
COREA DEL SUR	81.863,7	11,95	127.268,3	15,64
ARABIA SAUDITA	35.265,9	5,15	91.873,9	11,29
MÉXICO	77.199,8	11,27	78.857,6	9,69
JAPÓN	75.202,0	10,98	67.353,9	8,28
VIETNÁM	28.507,5	4,16	54.691,1	6,72
EMIRATOS ÁRABES UNIDOS	30.941,1	4,52	30.272,8	3,72
OMÁN	14.556,3	2,13	19.489,7	2,40
COSTA RICA	22.954,8	3,35	18.120,8	2,23
TAIWÁN	10.072,1	1,47	17.452,6	2,14
PERÚ	16.377,2	2,39	14.833,5	1,82
ESTADOS UNIDOS	9.979,0	1,46	13.269,9	1,63
GUATEMALA	14.546,5	2,12	11.847,5	1,46
TAILANDIA	5.308,7	0,78	7.215,1	0,89
INDONESIA	4.884,4	0,71	5.714,6	0,70
KATAR	4.381,8	0,64	5.257,2	0,65
ESPAÑA	6.120,4	0,89	4.937,1	0,61
KUWAIT	6.595,5	0,96	4.781,5	0,59
REPÚBLICA DOMINICANA	3.493,2	0,51	4.035,1	0,50
BAHREIN	3.671,1	0,54	3.226,8	0,40
OTROS	18.948,7	2,77	9.390,2	1,15

CUADRO 25
VOLUMEN MADERA ASERRADA TABLONES PINO RADIATA
SEGUN EXPORTADOR (m3)

EXPORTADOR	VOLUMEN EXPORTADO			
	ENERO-ABRIL 2013	(%)	ENERO-ABRIL 2014	(%)
TOTAL	684.788,9	100,00	813.665,4	100,00
ASERRADEROS ARAUCO S.A.	368.573,2	53,82	429.554,9	52,79
CMPC MADERAS S.A.	132.238,6	19,31	128.936,7	15,85
MASISA S.A.	49.119,5	7,17	74.279,6	9,13
FORESTAL TROMEN S.A.	46.558,0	6,80	50.572,4	6,22
CONSORCIO MADERERO S.A.	29.183,0	4,26	31.781,0	3,91
OCHOCO LUMBER CHILE LTDA.	14.494,0	2,12	23.597,8	2,90
COMERCIALIZADORA FORESTAL LTDA.	7.496,8	1,09	13.463,1	1,65
FORESTAL MELINKA LIMITADA	3.994,4	0,58	6.920,7	0,85
FORESTAL VICENTE CALVO EMPRESA INDIVIDUAL	0,0	0,00	5.770,3	0,71
MADIMEX COMERCIALIZADORA DE MADERAS LTDA.	1.030,3	0,15	5.597,4	0,69
SOC.COM.MAD.ALTO HORIZONTE LTD	3.536,0	0,52	5.431,3	0,67
AGRICOLA Y FORESTAL BAGARO LTDA.	1.461,9	0,21	3.229,8	0,40
OTROS	27.103,2	3,96	34.530,4	4,24

CUADRO 26
VOLUMEN MADERA ASERRADA TABLONES PINO RADIATA
POR AÑO SEGUN MES (m3)

MES	2009	2010	2011	2012	2013	2014
TOTAL	1.683.968,8	1.765.232,8	2.063.949,8	2.173.931,7	2.473.774,4	813.665,4
ENERO	149.454,7	150.639,8	154.326,2	166.762,4	212.843,7	247.945,8
FEBRERO	73.463,3	105.191,8	180.809,1	168.402,5	121.220,0	66.177,8
MARZO	124.299,6	107.941,1	164.266,3	168.082,8	143.030,7	309.278,9
ABRIL	110.123,7	59.403,5	148.889,2	173.116,0	207.694,5	190.262,9
MAYO	136.585,8	124.429,2	189.292,8	217.822,4	183.805,9	0,0
JUNIO	128.337,1	183.500,7	151.645,8	162.785,0	249.697,8	0,0
JULIO	144.155,5	193.268,4	159.413,8	145.921,6	247.417,1	0,0
AGOSTO	151.492,5	161.506,2	210.404,7	225.675,5	225.165,4	0,0
SEPTIEMBRE	156.538,0	144.674,8	135.389,0	178.395,0	153.465,7	0,0
OCTUBRE	210.314,3	177.311,4	215.890,4	165.849,7	237.192,2	0,0
NOVIEMBRE	152.747,4	177.452,9	196.146,9	202.110,4	254.913,9	0,0
DICIEMBRE	146.456,9	179.913,0	157.475,5	199.008,4	237.327,6	0,0

CUADRO 27
VOLUMEN ASTILLAS SIN CORTEZA EUCALIPTUS NITENS
SEGUN PAIS (t)

PAÍS	VOLUMEN EXPORTADO			
	ENERO-ABRIL 2013	(%)	ENERO-ABRIL 2014	(%)
TOTAL	311.464,9	100,00	347.358,2	100,00
JAPÓN	311.464,9	100,00	235.013,8	67,66
CHINA	0,0	0,00	112.344,5	32,34
OTROS	0,0	0,00	0,0	0,00

CUADRO 28
VOLUMEN ASTILLAS SIN CORTEZA EUCALIPTUS NITENS
SEGUN EXPORTADOR (t)

EXPORTADOR	VOLUMEN EXPORTADO			
	ENERO-ABRIL 2013	(%)	ENERO-ABRIL 2014	(%)
TOTAL	311.464,9	100,00	347.358,2	100,00
COMACO S.A.	71.052,3	22,81	180.759,1	52,04
MADERAS ANCHILE LTDA.	135.592,2	43,53	105.203,7	30,29
TRANS PACIFIC FIBRE S.A.	0,0	0,00	61.395,5	17,67
OTROS	104.820,4	33,65	0,0	0,00

CUADRO 29
VOLUMEN ASTILLAS SIN CORTEZA EUCALIPTUS NITENS
POR AÑO SEGUN MES (t)

MES	2009	2010	2011	2012	2013	2014
TOTAL	1.428.836,0	1.494.061,5	1.326.861,7	973.125,7	734.821,2	347.358,2
ENERO	261.383,2	192.210,1	174.696,0	0,0	126.188,8	185.949,5
FEBRERO	64.887,5	136.702,9	129.491,3	209.796,6	0,0	0,0
MARZO	37.286,5	84.932,0	45.023,8	127.842,4	137.257,4	0,0
ABRIL	164.521,2	176.418,0	164.833,3	54.513,7	48.018,8	161.408,8
MAYO	56.127,4	89.982,2	208.582,1	32.019,1	12.912,3	0,0
JUNIO	136.401,7	57.419,8	43.659,2	91.490,1	75.585,9	0,0
JULIO	169.758,2	148.326,0	38.483,6	82.558,3	80.269,4	0,0
AGOSTO	126.739,6	151.880,5	63.307,4	166.627,8	0,0	0,0
SEPTIEMBRE	199.579,2	103.786,1	144.222,1	27.789,1	44.750,0	0,0
OCTUBRE	0,0	155.886,5	114.958,1	60.105,8	129.832,6	0,0
NOVIEMBRE	103.731,6	89.893,9	76.631,1	63.150,2	0,0	0,0
DICIEMBRE	108.420,0	106.623,5	122.973,6	57.232,7	80.006,0	0,0

CUADRO 30
VOLUMEN ASTILLAS SIN CORTEZA EUCALIPTO
SEGUN PAIS (t)

PAÍS	VOLUMEN EXPORTADO			
	ENERO-ABRIL 2013	(%)	ENERO-ABRIL 2014	(%)
TOTAL	1.274.091,9	100,00	1.155.926,8	100,00
JAPÓN	1.274.091,9	100,00	1.112.630,0	96,25
PORTUGAL	0,0	0,00	43.296,8	3,75
OTROS	0,0	0,00	0,0	0,00

CUADRO 31
VOLUMEN ASTILLAS SIN CORTEZA EUCALIPTO
SEGUN EXPORTADOR (t)

EXPORTADOR	VOLUMEN EXPORTADO			
	ENERO-ABRIL 2013	(%)	ENERO-ABRIL 2014	(%)
TOTAL	1.274.091,9	100,00	1.155.926,8	100,00
COMACO S.A.	240.854,1	18,90	261.565,7	22,63
ASTILLAS EXPORTACIONES LTDA.	270.543,9	21,23	259.364,5	22,44
VOLTERRA S.A.	124.279,3	9,75	238.911,9	20,67
FORESTAL DEL SUR S.A.	355.019,1	27,86	198.566,2	17,18
FORESTAL RIO CALLE CALLE S.A.	116.274,0	9,13	102.110,2	8,83
CONSORCIO MADERERO S.A.	88.959,1	6,98	95.408,3	8,25
OTROS	78.162,4	6,13	0,0	0,00

CUADRO 32
VOLUMEN ASTILLAS SIN CORTEZA EUCALIPTO
POR AÑO SEGUN MES (t)

MES	2009	2010	2011	2012	2013	2014
TOTAL	2.368.436,8	3.170.169,0	3.811.408,3	3.422.291,7	3.166.729,9	1.155.926,8
ENERO	293.710,9	96.911,1	407.034,6	214.053,3	273.212,9	352.618,7
FEBRERO	145.212,6	234.742,6	304.363,3	283.807,4	338.905,8	351.563,9
MARZO	186.871,2	288.941,8	339.767,4	333.674,0	467.922,2	208.842,7
ABRIL	161.604,6	196.884,5	264.742,8	240.403,0	194.051,1	242.901,7
MAYO	125.787,7	249.592,3	339.085,5	357.823,2	163.521,1	0,0
JUNIO	289.286,4	177.605,4	242.262,4	250.634,5	328.472,0	0,0
JULIO	148.830,3	253.347,4	328.201,9	371.885,9	274.550,9	0,0
AGOSTO	169.745,3	461.641,3	283.983,1	315.188,3	235.371,4	0,0
SEPTIEMBRE	284.401,2	205.231,3	149.203,0	161.199,8	260.213,9	0,0
OCTUBRE	204.482,9	307.120,7	560.251,9	289.481,2	285.634,4	0,0
NOVIEMBRE	193.793,9	219.365,0	81.407,8	323.035,4	220.222,8	0,0
DICIEMBRE	164.709,8	478.785,7	511.104,9	281.105,6	124.651,5	0,0

CUADRO 33
VOLUMEN PAPEL PERIODICO S/I
SEGUN PAIS (t)

PAÍS	VOLUMEN EXPORTADO			
	ENERO-ABRIL 2013	(%)	ENERO-ABRIL 2014	(%)
TOTAL	34.482,7	100,00	17.008,3	100,00
PERÚ	15.822,4	45,88	5.899,8	34,69
ECUADOR	4.448,3	12,90	3.108,5	18,28
ARGENTINA	5.576,5	16,17	3.030,2	17,82
COLOMBIA	2.177,1	6,31	2.561,6	15,06
BOLIVIA	2.905,3	8,43	1.743,9	10,25
PARAGUAY	1.051,2	3,05	384,0	2,26
PANAMÁ	48,5	0,14	146,8	0,86
URUGUAY	163,8	0,48	108,6	0,64
VENEZUELA	1.388,0	4,03	25,0	0,15
OTROS	901,7	2,61	0,0	0,00

CUADRO 34
VOLUMEN PAPEL PERIODICO S/I
SEGUN EXPORTADOR (t)

EXPORTADOR	VOLUMEN EXPORTADO			
	ENERO-ABRIL 2013	(%)	ENERO-ABRIL 2014	(%)
TOTAL	34.482,7	100,00	17.008,3	100,00
PAPELES NORSKE SKOG BIO BIO LTDA.	21.108,2	61,21	16.117,2	94,76
PAPELES RIO VERGARA S.A.	13.352,8	38,72	865,9	5,09
IMP.EXP.COM.PAPELES CARTONES Y SIMILARES LTDA.	0,0	0,00	25,2	0,15
OTROS	21,8	0,06	0,0	0,00

CUADRO 35
VOLUMEN PAPEL PERIODICO S/I
POR AÑO SEGUN MES (t)

MES	2009	2010	2011	2012	2013	2014
TOTAL	231.891,6	206.719,0	212.373,5	160.615,0	96.988,7	17.008,3
ENERO	14.373,8	18.189,3	15.358,4	17.642,5	14.111,3	2.870,8
FEBRERO	8.922,3	15.316,2	15.831,0	10.982,6	6.052,4	4.537,8
MARZO	20.375,1	12.550,0	19.014,7	14.468,8	9.494,4	5.570,7
ABRIL	10.224,9	4.460,6	20.843,3	12.994,7	4.824,6	4.029,0
MAYO	19.641,8	13.575,2	16.714,9	13.486,0	11.339,4	0,0
JUNIO	24.353,9	16.826,1	14.599,2	13.076,0	8.716,6	0,0
JULIO	27.240,1	24.636,7	19.038,8	16.164,0	8.109,3	0,0
AGOSTO	20.196,3	21.381,3	19.222,3	15.140,9	6.986,1	0,0
SEPTIEMBRE	22.131,3	21.928,6	18.094,2	12.274,4	6.677,4	0,0
OCTUBRE	24.208,9	21.174,8	20.265,6	14.352,8	8.266,0	0,0
NOVIEMBRE	22.451,8	20.295,0	19.884,9	11.117,6	7.487,6	0,0
DICIEMBRE	17.771,4	16.385,2	13.506,4	8.914,7	4.923,7	0,0

CUADRO 36
VOLUMEN TABLERO MDF PINO RADIATA
SEGUN PAIS (t)

PAÍS	VOLUMEN EXPORTADO			
	ENERO-ABRIL 2013	(%)	ENERO-ABRIL 2014	(%)
TOTAL	55.411,2	100,00	61.825,3	100,00
MÉXICO	20.952,9	37,81	20.183,4	32,65
COLOMBIA	11.560,2	20,86	7.452,7	12,05
ESTADOS UNIDOS	4.727,4	8,53	5.971,7	9,66
PERÚ	5.708,6	10,30	5.781,5	9,35
CHINA	0,0	0,00	5.211,0	8,43
ECUADOR	5.029,4	9,08	4.926,6	7,97
COSTA RICA	1.290,5	2,33	1.938,9	3,14
ISRAEL	0,0	0,00	1.816,3	2,94
GUATEMALA	912,4	1,65	1.557,3	2,52
TAIWÁN	0,0	0,00	1.507,7	2,44
TRINIDAD Y TOBAGO	1.436,8	2,59	1.041,2	1,68
COREA DEL SUR	0,0	0,00	960,2	1,55
OTROS	3.793,0	6,85	3.476,7	5,62

CUADRO 37
VOLUMEN TABLERO MDF PINO RADIATA
SEGUN EXPORTADOR (t)

EXPORTADOR	VOLUMEN EXPORTADO			
	ENERO-ABRIL 2013	(%)	ENERO-ABRIL 2014	(%)
TOTAL	55.411,2	100,00	61.825,3	100,00
MASISA S.A.	30.228,3	54,55	32.434,5	52,46
PANELES ARAUCO S.A.	25.105,9	45,31	29.345,4	47,47
EXP.Y SER.FOR.ANDES CHILE LTDA	0,0	0,00	32,2	0,05
JELD WEN CHILE S.A.	0,0	0,00	13,2	0,02
OTROS	77,0	0,14	0,0	0,00

CUADRO 38
VOLUMEN TABLERO MDF PINO RADIATA
POR AÑO SEGUN MES (t)

MES	2009	2010	2011	2012	2013	2014
TOTAL	212.171,2	219.553,9	309.476,3	265.607,3	215.242,3	61.825,3
ENERO	14.742,7	15.109,2	27.473,2	21.815,8	17.719,0	19.522,0
FEBRERO	18.114,2	8.915,4	17.624,3	12.195,1	15.257,8	7.911,1
MARZO	25.923,5	17.801,5	27.575,6	27.995,6	9.358,4	14.306,0
ABRIL	14.355,4	13.064,1	14.717,9	13.985,1	13.076,1	20.086,2
MAYO	12.447,9	15.496,5	39.154,8	29.122,8	20.514,0	0,0
JUNIO	14.773,1	20.504,0	14.750,0	22.727,6	17.541,9	0,0
JULIO	19.550,3	12.618,1	34.509,1	27.788,1	37.446,7	0,0
AGOSTO	16.413,1	24.815,1	36.009,6	16.060,6	19.475,4	0,0
SEPTIEMBRE	22.099,8	23.876,9	24.498,5	20.259,3	11.958,1	0,0
OCTUBRE	25.498,9	28.383,9	23.519,0	24.900,8	24.396,6	0,0
NOVIEMBRE	10.894,7	17.182,8	16.788,6	31.011,8	14.133,8	0,0
DICIEMBRE	17.357,6	21.786,5	32.855,7	17.744,7	14.364,6	0,0

CUADRO 39
VOLUMEN TABLERO CONTRACHAPADO PINO RADIATA
SEGUN PAIS (t)

PAÍS	VOLUMEN EXPORTADO			
	ENERO-ABRIL 2013	(%)	ENERO-ABRIL 2014	(%)
TOTAL	88.288,3	100,00	79.530,9	100,00
ESTADOS UNIDOS	24.716,5	28,00	21.131,0	26,57
MÉXICO	16.651,6	18,86	17.321,1	21,78
REINO UNIDO	3.833,5	4,34	6.120,9	7,70
AUSTRALIA	5.389,5	6,10	4.687,4	5,89
HOLANDA	5.932,8	6,72	4.166,3	5,24
ITALIA	5.048,7	5,72	4.079,9	5,13
NUEVA ZELANDIA	3.501,1	3,97	3.365,3	4,23
COLOMBIA	3.819,7	4,33	2.603,9	3,27
BÉLGICA	2.369,3	2,68	2.364,4	2,97
DINAMARCA	2.568,4	2,91	2.059,7	2,59
CANADÁ	1.541,6	1,75	1.383,0	1,74
TURQUÍA	313,1	0,35	1.234,6	1,55
OTROS	12.602,5	14,27	9.013,5	11,33

CUADRO 40
VOLUMEN TABLERO CONTRACHAPADO PINO RADIATA
SEGUN EXPORTADOR (t)

EXPORTADOR	VOLUMEN EXPORTADO			
	ENERO-ABRIL 2013	(%)	ENERO-ABRIL 2014	(%)
TOTAL	88.288,3	100,00	79.530,9	100,00
PANELES ARAUCO S.A.	42.530,9	48,17	34.046,0	42,81
CMPC MADERAS S.A.	27.625,1	31,29	22.128,6	27,82
EAGON LAUTARO S.A.	10.531,5	11,93	10.795,0	13,57
TULSA S.A.	5.882,9	6,66	9.056,0	11,39
PANELES SANTA ELENA S.A.	495,5	0,56	2.589,1	3,26
INDUSTRIAS RIO ITATA II S.A.	419,8	0,48	341,6	0,43
INFODEMA S.A.	662,0	0,75	309,5	0,39
VILLAFRANCA OLIVER CHILE LTDA.	46,0	0,05	142,3	0,18
COM. ROBERTO BECERRA Y CIA LTDA.	0,0	0,00	59,3	0,07
TECNO FAST S.A.	0,0	0,00	41,5	0,05
PRIMUS LUMBER S.A.	44,0	0,05	22,0	0,03
OTROS	50,7	0,06	0,0	0,00

CUADRO 41
VOLUMEN TABLERO CONTRACHAPADO PINO RADIATA
POR AÑO SEGUN MES (t)

MES	2009	2010	2011	2012	2013	2014
TOTAL	489.097,4	470.213,8	571.792,2	346.908,7	283.056,1	79.530,9
ENERO	35.640,9	37.464,7	37.764,3	29.069,4	29.011,3	19.276,6
FEBRERO	34.364,0	39.882,9	49.802,8	29.964,1	17.896,0	11.428,5
MARZO	41.903,3	27.278,0	50.914,4	32.084,1	27.927,9	24.727,4
ABRIL	36.729,1	23.361,0	46.226,1	26.774,6	13.453,1	24.098,4
MAYO	38.115,2	34.843,6	60.077,6	29.271,0	25.283,7	0,0
JUNIO	36.897,0	33.508,7	32.243,8	30.599,5	23.320,4	0,0
JULIO	41.930,6	47.071,5	47.781,6	27.945,9	25.055,5	0,0
AGOSTO	46.933,2	51.740,4	61.367,2	31.958,1	24.221,6	0,0
SEPTIEMBRE	38.757,2	42.892,2	53.817,1	24.589,9	20.205,5	0,0
OCTUBRE	54.893,4	45.126,0	41.959,8	27.871,8	27.890,0	0,0
NOVIEMBRE	46.789,8	42.876,9	47.157,2	31.021,8	22.129,2	0,0
DICIEMBRE	36.143,6	44.167,8	42.680,3	25.758,6	26.662,0	0,0

CUADRO 42

VOLUMEN TABLERO DE PARTICULAS PINO RADIATA
SEGUN PAIS (t)

PAÍS	VOLUMEN EXPORTADO			
	ENERO-ABRIL 2013	(%)	ENERO-ABRIL 2014	(%)
TOTAL	842,8	100,00	525,6	100,00
ECUADOR	0,0	0,00	262,4	49,93
PERÚ	837,9	99,42	256,4	48,78
COLOMBIA	0,0	0,00	6,8	1,30
OTROS	4,9	0,58	0,0	0,00

CUADRO 43
VOLUMEN TABLERO DE PARTICULAS PINO RADIATA
SEGUN EXPORTADOR (t)

EXPORTADOR	VOLUMEN EXPORTADO			
	ENERO-ABRIL 2013	(%)	ENERO-ABRIL 2014	(%)
TOTAL	842,8	100,00	525,6	100,00
MASISA S.A.	842,8	100,00	525,6	100,00
OTROS	0,0	0,00	0,0	0,00

CUADRO 44
VOLUMEN TABLERO DE PARTICULAS PINO RADIATA
POR AÑO SEGUN MES (t)

MES	2009	2010	2011	2012	2013	2014
TOTAL	14.646,4	26.874,3	15.549,6	6.009,9	2.508,6	525,6
ENERO	1.196,4	2.187,1	1.649,2	24,1	148,3	36,6
FEBRERO	1.047,1	22,4	1.240,8	2.044,6	22,4	41,9
MARZO	520,8	2.250,5	588,3	1.119,2	405,2	139,1
ABRIL	279,0	1.402,9	1.396,6	19,4	266,9	308,0
MAYO	686,6	1.877,0	3.177,4	168,4	134,6	0,0
JUNIO	1.567,3	1.253,2	904,8	871,1	433,4	0,0
JULIO	982,8	634,6	1.354,7	385,4	56,7	0,0
AGOSTO	1.239,8	3.263,2	411,6	310,3	298,3	0,0
SEPTIEMBRE	2.008,1	4.113,6	730,9	107,1	276,5	0,0
OCTUBRE	2.393,0	3.929,8	854,9	276,2	187,0	0,0
NOVIEMBRE	1.026,2	3.779,3	718,8	667,4	30,4	0,0
DICIEMBRE	1.699,3	2.160,6	2.521,7	16,6	249,0	0,0

CUADRO 45
VOLUMEN CHAPA DEBOBINADA PINO RADIATA
SEGUN PAIS (t)

PAÍS	VOLUMEN EXPORTADO			
	ENERO-ABRIL 2013	(%)	ENERO-ABRIL 2014	(%)
TOTAL	5.104,8	100,00	4.651,0	100,00
MÉXICO	2.331,3	45,67	2.618,2	56,29
COREA DEL SUR	186,2	3,65	737,4	15,86
TAIWÁN	647,0	12,67	481,5	10,35
ESPAÑA	1.025,1	20,08	267,7	5,76
COLOMBIA	17,4	0,34	223,2	4,80
ECUADOR	539,4	10,57	189,1	4,07
TURQUÍA	280,6	5,50	51,6	1,11
NUEVA ZELANDIA	0,0	0,00	41,1	0,88
GUATEMALA	41,1	0,81	41,1	0,88
OTROS	36,7	0,72	0,0	0,00

CUADRO 46
VOLUMEN CHAPA DEBOBINADA PINO RADIATA
SEGUN EXPORTADOR (t)

EXPORTADOR	VOLUMEN EXPORTADO			
	ENERO-ABRIL 2013	(%)	ENERO-ABRIL 2014	(%)
TOTAL	5.104,8	100,00	4.651,0	100,00
INDUSTRIA DE MADERA BORVER LTDA.	1.232,1	24,14	1.936,6	41,64
LAMINADORA LOS ANGELES S.A.	1.992,0	39,02	1.028,2	22,11
EAGON LAUTARO S.A.	0,0	0,00	737,4	15,86
VILLAFRANCA OLIVER CHILE LTDA.	613,4	12,02	342,5	7,36
TULSA S.A.	1.078,4	21,12	248,2	5,34
COMERCIALIZADORA FORESTAL LTDA.	0,0	0,00	219,7	4,72
COMERC.GMT TIMBER CHILE SPA	0,0	0,00	138,4	2,98
OTROS	189,0	3,70	0,0	0,00

CUADRO 47
VOLUMEN CHAPA DEBOBINADA PINO RADIATA
POR AÑO SEGUN MES (t)

MES	2009	2010	2011	2012	2013	2014
TOTAL	17.262,8	11.332,2	14.564,7	16.137,1	14.426,4	4.651,0
ENERO	757,9	907,4	880,8	989,2	1.287,2	828,6
FEBRERO	1.757,6	828,6	518,3	1.131,3	1.041,7	598,4
MARZO	2.510,3	316,6	1.716,7	1.178,7	1.603,4	1.525,7
ABRIL	2.644,3	616,1	518,0	1.267,7	1.172,5	1.698,3
MAYO	1.346,0	922,1	1.180,7	1.354,1	1.088,8	0,0
JUNIO	778,5	664,7	1.766,9	1.604,1	883,8	0,0
JULIO	1.170,0	1.162,2	862,7	1.403,5	1.438,6	0,0
AGOSTO	877,5	838,1	1.810,2	1.252,9	1.432,6	0,0
SEPTIEMBRE	1.992,5	897,5	1.323,3	1.516,0	657,8	0,0
OCTUBRE	1.298,4	1.238,3	1.153,0	1.611,1	1.912,0	0,0
NOVIEMBRE	981,0	1.449,8	1.439,0	1.018,7	895,0	0,0
DICIEMBRE	1.148,9	1.490,8	1.395,2	1.809,7	1.013,0	0,0

CUADRO 48
VOLUMEN MADERA CEPILLADA PINO RADIATA
SEGUN PAIS (m3)

PAÍS	VOLUMEN EXPORTADO			
	ENERO-ABRIL 2013	(%)	ENERO-ABRIL 2014	(%)
TOTAL	104.723,7	100,00	93.318,7	100,00
MÉXICO	26.945,2	25,73	23.533,0	25,22
CHINA	26.392,9	25,20	20.261,2	21,71
COLOMBIA	9.237,7	8,82	9.738,4	10,44
COSTA RICA	4.867,6	4,65	9.310,0	9,98
PERÚ	12.123,5	11,58	7.781,2	8,34
JAPÓN	7.424,5	7,09	6.024,1	6,46
ESTADOS UNIDOS	5.473,4	5,23	5.913,1	6,34
AUSTRALIA	6.697,7	6,40	5.162,8	5,53
VIETNÁM	1.035,8	0,99	2.020,0	2,16
GUATEMALA	490,4	0,47	722,2	0,77
EL SALVADOR	405,4	0,39	539,8	0,58
INDONESIA	722,6	0,69	534,7	0,57
OTROS	2.907,1	2,78	1.778,2	1,91

CUADRO 49
VOLUMEN MADERA CEPILLADA PINO RADIATA
SEGUN EXPORTADOR (m3)

EXPORTADOR	VOLUMEN EXPORTADO			
	ENERO-ABRIL 2013	(%)	ENERO-ABRIL 2014	(%)
TOTAL	104.723,7	100,00	93.318,7	100,00
ASERRADEROS ARAUCO S.A.	54.896,6	52,42	60.042,2	64,34
CMPC MADERAS S.A.	31.101,0	29,70	19.433,7	20,83
FORESTAL SANTA BLANCA LTDA.	2.751,6	2,63	3.268,7	3,50
SODIMAC S.A.	3.456,6	3,30	2.550,9	2,73
FORESTAL Y ASERRADEROS LEONERA LIMITADA	673,0	0,64	1.176,3	1,26
COMERCIALIZADORA FORESTAL LTDA.	1.030,3	0,98	1.067,3	1,14
MADENAT CHILE LTDA.	3.016,9	2,88	835,5	0,90
MADERAS DE EXPORTACION LTDA.	0,0	0,00	691,6	0,74
FORESTAL LEON LTDA.	257,5	0,25	602,7	0,65
COMERCIAL E INDUSTRIAL JCE S.A.	1.614,1	1,54	506,1	0,54
INTERNATIONAL FOREST GROUP S.A.	0,0	0,00	488,1	0,52
FENIX LUMBER LTDA.	0,0	0,00	470,3	0,50
OTROS	5.926,1	5,66	2.185,3	2,34

CUADRO 50
VOLUMEN MADERA CEPILLADA PINO RADIATA
POR AÑO SEGUN MES (m3)

MES	2009	2010	2011	2012	2013	2014
TOTAL	295.858,9	296.946,2	304.413,9	348.378,5	341.236,8	93.318,7
ENERO	18.372,5	25.306,0	27.643,1	25.127,4	28.959,1	25.075,5
FEBRERO	15.434,4	22.070,4	26.989,8	25.689,9	27.761,3	10.519,6
MARZO	24.689,6	19.947,5	29.418,8	28.671,4	31.232,2	28.896,8
ABRIL	24.128,7	18.301,2	20.278,8	27.760,0	16.771,1	28.826,9
MAYO	28.685,7	25.640,8	28.928,1	35.217,3	23.635,0	0,0
JUNIO	26.335,1	27.076,1	10.695,5	25.949,7	30.510,2	0,0
JULIO	25.668,0	25.459,8	27.363,8	33.387,9	37.690,3	0,0
AGOSTO	31.009,8	28.747,6	25.411,0	33.061,0	29.716,1	0,0
SEPTIEMBRE	29.476,8	24.382,8	23.468,1	22.996,6	23.851,5	0,0
OCTUBRE	27.705,7	25.818,2	24.388,8	30.154,7	27.565,6	0,0
NOVIEMBRE	23.256,0	21.432,9	25.408,3	31.062,3	29.576,6	0,0
DICIEMBRE	21.096,7	32.762,9	34.419,8	29.300,3	33.967,6	0,0

CUADRO 51
VOLUMEN MADERA EN BLOQUES PINO RADIATA
SEGUN PAIS (m3)

PAÍS	VOLUMEN EXPORTADO			
	ENERO-ABRIL 2013	(%)	ENERO-ABRIL 2014	(%)
TOTAL	69,4	100,00	152,1	100,00
PERÚ	0,0	0,00	152,1	100,00
OTROS	69,4	100,00	0,0	0,00

CUADRO 52
VOLUMEN MADERA EN BLOQUES PINO RADIATA
SEGUN EXPORTADOR (m3)

EXPORTADOR	VOLUMEN EXPORTADO			
	ENERO-ABRIL 2013	(%)	ENERO-ABRIL 2014	(%)
TOTAL	69,4	100,00	152,1	100,00
SERCOMAD LTDA.	0,0	0,00	152,1	100,00
OTROS	69,4	100,00	0,0	0,00

CUADRO 53
VOLUMEN MADERA EN BLOQUES PINO RADIATA
POR AÑO SEGUN MES (m3)

MES	2009	2010	2011	2012	2013	2014
TOTAL	10.275,4	5.453,3	2.326,0	489,2	114,2	152,1
ENERO	707,5	656,3	256,6	47,4	27,2	152,1
FEBRERO	522,6	218,4	1.185,5	0,0	0,0	0,0
MARZO	521,5	1.329,4	0,0	48,9	0,0	0,0
ABRIL	591,4	219,8	52,2	43,0	42,3	0,0
MAYO	807,8	71,7	45,7	114,8	44,8	0,0
JUNIO	1.260,7	0,0	0,0	23,4	0,0	0,0
JULIO	1.328,2	356,9	100,3	0,0	0,0	0,0
AGOSTO	1.609,2	950,3	0,0	47,0	0,0	0,0
SEPTIEMBRE	575,9	196,3	108,2	73,2	0,0	0,0
OCTUBRE	1.195,4	189,2	0,0	0,0	0,0	0,0
NOVIEMBRE	492,5	488,7	577,6	0,0	0,0	0,0
DICIEMBRE	662,7	776,3	0,0	91,5	0,0	0,0

CUADRO 54
VOLUMEN MADERA FINGER JOINT (BLANKS) PINO RADIATA
SEGUN PAIS (m3)

PAÍS	VOLUMEN EXPORTADO			
	ENERO-ABRIL 2013	(%)	ENERO-ABRIL 2014	(%)
TOTAL	30.158,2	100,00	42.766,7	100,00
ESTADOS UNIDOS	19.801,7	65,66	30.865,2	72,17
JAPÓN	4.724,5	15,67	6.568,7	15,36
AUSTRALIA	4.680,3	15,52	3.962,0	9,26
CANADÁ	461,2	1,53	1.030,9	2,41
ESPAÑA	250,7	0,83	211,9	0,50
NUEVA ZELANDIA	0,0	0,00	83,4	0,20
MÉXICO	0,0	0,00	44,6	0,10
OTROS	239,7	0,79	0,0	0,00

CUADRO 55
VOLUMEN MADERA FINGER JOINT (BLANKS) PINO RADIATA
SEGUN EXPORTADOR (m3)

EXPORTADOR	VOLUMEN EXPORTADO			
	ENERO-ABRIL 2013	(%)	ENERO-ABRIL 2014	(%)
TOTAL	30.158,2	100,00	42.766,7	100,00
ASERRADEROS ARAUCO S.A.	11.963,2	39,67	15.717,9	36,75
FORACTION CHILI S.A.	9.615,6	31,88	13.546,9	31,68
CMPC MADERAS S.A.	3.215,7	10,66	5.605,6	13,11
BLOCK & CUTSTOCK S.A.	647,6	2,15	2.732,4	6,39
MADERAS RADIATA S.A.	1.672,3	5,55	1.645,1	3,85
ITI CHILE S.A.	2.376,2	7,88	1.484,6	3,47
MADIMEX COMERCIALIZADORA DE MADERAS LTDA.	91,7	0,30	1.001,6	2,34
MADERAS BSC LTDA.	208,3	0,69	377,8	0,88
OCHOCO LUMBER CHILE LTDA.	180,8	0,60	345,9	0,81
MADERAS JAIME VENTURELLI Y CIA. LTDA.	50,7	0,17	263,1	0,62
SOC.COM.MAD.ALTO HORIZONTE LTD	0,0	0,00	45,9	0,11
OTROS	136,1	0,45	0,0	0,00

CUADRO 56
VOLUMEN MADERA FINGER JOINT (BLANKS) PINO RADIATA
POR AÑO SEGUN MES (m3)

MES	2009	2010	2011	2012	2013	2014
TOTAL	117.421,6	104.303,7	115.496,9	106.969,9	110.976,1	42.766,7
ENERO	11.189,2	9.225,8	7.731,4	10.498,2	8.129,0	10.503,5
FEBRERO	7.941,5	5.730,8	11.204,4	9.649,6	6.556,1	6.510,9
MARZO	10.276,3	5.636,0	10.223,9	11.187,3	8.516,3	12.997,4
ABRIL	9.074,8	4.640,6	10.193,9	7.820,4	6.956,9	12.755,0
MAYO	9.664,8	7.607,5	11.725,9	7.438,2	10.320,4	0,0
JUNIO	13.027,7	10.314,2	9.023,2	10.557,1	9.926,6	0,0
JULIO	12.659,3	12.509,6	8.511,4	8.797,0	11.907,5	0,0
AGOSTO	12.425,3	12.639,7	13.771,5	8.852,0	11.167,7	0,0
SEPTIEMBRE	9.363,6	10.529,2	8.141,5	6.561,6	7.364,9	0,0
OCTUBRE	8.109,4	7.471,1	9.138,4	8.003,6	10.607,1	0,0
NOVIEMBRE	7.303,0	8.974,2	8.162,2	8.838,7	8.883,8	0,0
DICIEMBRE	6.386,7	9.024,9	7.669,2	8.766,1	10.639,9	0,0

CUADRO 57
VOLUMEN MOLDURAS DE MADERA PINO RADIATA
SEGUN PAIS (t)

PAÍS	VOLUMEN EXPORTADO			
	ENERO-ABRIL 2013	(%)	ENERO-ABRIL 2014	(%)
TOTAL	43.874,5	100,00	41.932,8	100,00
ESTADOS UNIDOS	36.944,3	84,20	35.946,0	85,72
AUSTRALIA	3.834,1	8,74	3.788,8	9,04
CANADÁ	1.821,2	4,15	1.371,9	3,27
NUEVA ZELANDIA	448,0	1,02	375,1	0,89
MÉXICO	358,0	0,82	144,7	0,35
COLOMBIA	75,6	0,17	68,5	0,16
PANAMÁ	3,0	0,01	44,0	0,10
PERÚ	0,8	0,00	41,8	0,10
COREA DEL SUR	0,0	0,00	39,8	0,09
GUATEMALA	105,2	0,24	37,3	0,09
COSTA RICA	176,4	0,40	31,5	0,08
ANTILLAS NEERLANDESAS	10,5	0,02	15,3	0,04
OTROS	97,5	0,22	28,0	0,07

CUADRO 58
VOLUMEN MOLDURAS DE MADERA PINO RADIATA
SEGUN EXPORTADOR (t)

EXPORTADOR	VOLUMEN EXPORTADO			
	ENERO-ABRIL 2013	(%)	ENERO-ABRIL 2014	(%)
TOTAL	43.874,5	100,00	41.932,8	100,00
ASERRADEROS ARAUCO S.A.	23.352,1	53,22	23.972,2	57,17
CMPC MADERAS S.A.	9.740,1	22,20	5.403,5	12,89
WOODGRAIN CHILE LTDA.	3.855,0	8,79	5.204,2	12,41
COMERCIAL E INDUSTRIAL JCE S.A.	1.687,2	3,85	2.415,7	5,76
BLOCK & CUTSTOCK S.A.	1.096,5	2,50	1.156,9	2,76
PROMASA S.A.	923,8	2,11	811,2	1,93
MADERAS RADIATA S.A.	1.072,9	2,45	689,8	1,64
ITI CHILE S.A.	468,5	1,07	541,2	1,29
LES INDUSTRIES DAVIDSON INC. CHILE LTDA.	399,9	0,91	391,0	0,93
EL PANGUE LTDA.	380,4	0,87	369,5	0,88
MADERAS BSC LTDA.	300,1	0,68	288,8	0,69
OCHOCO LUMBER CHILE LTDA.	39,3	0,09	210,1	0,50
OTROS	558,7	1,27	478,8	1,14

CUADRO 59
VOLUMEN MOLDURAS DE MADERA PINO RADIATA
POR AÑO SEGUN MES (t)

MES	2009	2010	2011	2012	2013	2014
TOTAL	102.897,7	118.298,8	129.453,1	132.609,8	138.029,9	41.932,8
ENERO	10.203,8	9.517,6	8.572,8	10.826,0	15.575,7	11.297,8
FEBRERO	6.186,0	8.571,3	11.680,4	9.747,6	10.064,3	6.071,8
MARZO	8.182,2	8.224,0	10.747,9	12.082,9	11.147,1	12.464,5
ABRIL	6.378,7	6.252,1	10.287,8	8.906,5	7.087,4	12.098,6
MAYO	8.700,0	12.266,5	12.408,3	11.156,8	11.824,0	0,0
JUNIO	8.143,9	10.759,7	8.662,4	11.849,3	12.145,6	0,0
JULIO	8.773,1	11.100,5	10.662,3	11.294,7	16.892,0	0,0
AGOSTO	10.935,6	12.783,4	13.241,9	14.215,8	11.831,1	0,0
SEPTIEMBRE	7.904,5	9.542,0	10.958,3	9.856,2	10.947,9	0,0
OCTUBRE	9.785,4	10.173,3	10.163,5	10.801,2	11.970,1	0,0
NOVIEMBRE	9.695,9	9.206,1	10.703,2	12.313,2	8.929,8	0,0
DICIEMBRE	8.008,7	9.902,2	11.364,4	9.559,8	9.614,8	0,0

CUADRO 60
VOLUMEN MOLDURAS MDF PINO RADIATA
SEGUN PAIS (t)

PAÍS	VOLUMEN EXPORTADO			
	ENERO-ABRIL 2013	(%)	ENERO-ABRIL 2014	(%)
TOTAL	39.343,0	100,00	38.967,0	100,00
ESTADOS UNIDOS	31.447,3	79,93	29.072,1	74,61
CANADÁ	7.259,4	18,45	9.378,7	24,07
ALEMANIA	300,0	0,76	181,3	0,47
RUSIA	206,4	0,52	177,4	0,46
BÉLGICA	0,0	0,00	100,6	0,26
PERÚ	14,3	0,04	35,9	0,09
COLOMBIA	49,2	0,12	21,0	0,05
OTROS	66,5	0,17	0,0	0,00

CUADRO 61
VOLUMEN MOLDURAS MDF PINO RADIATA
SEGUN EXPORTADOR (t)

EXPORTADOR	VOLUMEN EXPORTADO			
	ENERO-ABRIL 2013	(%)	ENERO-ABRIL 2014	(%)
TOTAL	39.343,0	100,00	38.967,0	100,00
PANELES ARAUCO S.A.	22.304,5	56,69	22.914,7	58,81
MASISA S.A.	10.409,7	26,46	11.175,8	28,68
MAFOR S.A.	4.627,7	11,76	3.668,0	9,41
MOLD TEK S.A.	402,5	1,02	993,6	2,55
FCA D PTAS Y MOLD MOLDECOR LTD	0,0	0,00	214,8	0,55
OTROS	1.598,7	4,06	0,0	0,00

CUADRO 62
VOLUMEN MOLDURAS MDF PINO RADIATA
POR AÑO SEGUN MES (t)

MES	2009	2010	2011	2012	2013	2014
TOTAL	118.071,2	129.768,8	108.056,6	110.939,8	137.086,5	38.967,0
ENERO	8.666,0	11.568,2	9.798,2	7.389,3	11.906,0	7.091,8
FEBRERO	6.327,4	9.858,4	6.132,7	8.626,0	8.245,1	6.654,8
MARZO	8.593,2	8.157,9	11.649,5	7.266,6	12.071,1	10.685,9
ABRIL	10.195,8	13.441,5	7.255,9	10.293,2	7.120,7	14.534,4
MAYO	12.290,3	11.050,5	9.588,9	11.487,7	13.149,9	0,0
JUNIO	9.905,6	13.011,0	6.466,3	10.399,1	15.819,7	0,0
JULIO	11.579,7	12.056,8	11.083,4	9.638,5	13.369,1	0,0
AGOSTO	12.191,3	11.661,4	11.476,9	10.109,8	13.240,6	0,0
SEPTIEMBRE	8.406,4	12.874,7	11.859,2	9.436,2	11.266,1	0,0
OCTUBRE	11.118,5	10.700,6	6.883,4	7.609,9	11.153,6	0,0
NOVIEMBRE	8.620,9	8.732,6	8.085,8	7.776,2	6.422,2	0,0
DICIEMBRE	10.176,1	6.655,2	7.776,3	10.907,3	13.322,3	0,0

CUADRO 63
VOLUMEN TABLEROS ENCOLADOS DE CANTO PINO RADIATA
SEGUN PAIS (t)

PAÍS	VOLUMEN EXPORTADO			
	ENERO-ABRIL 2013	(%)	ENERO-ABRIL 2014	(%)
TOTAL	14.216,0	100,00	12.989,1	100,00
ESTADOS UNIDOS	11.131,9	78,31	10.594,2	81,56
AUSTRALIA	907,5	6,38	744,2	5,73
COREA DEL SUR	468,8	3,30	490,3	3,77
COSTA RICA	281,4	1,98	235,3	1,81
JAPÓN	227,2	1,60	228,4	1,76
COLOMBIA	236,2	1,66	177,2	1,36
CANADÁ	88,8	0,62	167,1	1,29
IRLANDA	25,2	0,18	75,7	0,58
ESPAÑA	517,8	3,64	66,9	0,52
ECUADOR	26,3	0,19	52,8	0,41
PERÚ	263,7	1,86	52,5	0,40
TAIWÁN	0,0	0,00	37,4	0,29
OTROS	41,3	0,29	67,0	0,52

CUADRO 64
VOLUMEN TABLEROS ENCOLADOS DE CANTO PINO RADIATA
SEGUN EXPORTADOR (t)

EXPORTADOR	VOLUMEN EXPORTADO			
	ENERO-ABRIL 2013	(%)	ENERO-ABRIL 2014	(%)
TOTAL	14.216,0	100,00	12.989,1	100,00
CMPC MADERAS S.A.	8.627,6	60,69	7.032,9	54,14
ASERRADEROS ARAUCO S.A.	2.853,5	20,07	2.928,2	22,54
SOC. DE MANUFACTURAS TIMBERNI LTDA.	1.072,2	7,54	1.125,3	8,66
BLOCK & CUTSTOCK S.A.	394,1	2,77	904,5	6,96
MADERAS RADIATA S.A.	660,7	4,65	781,6	6,02
ITI CHILE S.A.	287,3	2,02	156,6	1,21
SOUTH PACIFIC LUMBER TRADE S.A.	22,4	0,16	22,7	0,17
EXP.Y SER.FOR.ANDES CHILE LTDA	20,0	0,14	20,0	0,15
NORAMCO S.A.	0,0	0,00	17,2	0,13
OTROS	278,1	1,96	0,0	0,00

CUADRO 65
VOLUMEN TABLEROS ENCOLADOS DE CANTO PINO RADIATA
POR AÑO SEGUN MES (t)

MES	2009	2010	2011	2012	2013	2014
TOTAL	30.576,0	39.113,1	43.698,2	39.183,0	45.492,2	12.989,1
ENERO	2.386,2	2.782,0	2.171,9	2.785,1	4.808,1	4.439,1
FEBRERO	1.440,0	2.418,4	3.307,7	3.183,9	2.791,0	1.540,3
MARZO	2.213,7	2.157,9	3.493,4	3.105,8	4.175,0	3.588,2
ABRIL	2.802,6	1.298,1	2.754,5	3.765,0	2.441,9	3.421,4
MAYO	2.607,1	3.061,4	4.650,4	3.438,8	3.395,0	0,0
JUNIO	2.318,5	2.951,3	2.961,0	3.899,5	3.748,3	0,0
JULIO	2.139,4	3.916,2	2.531,0	3.105,2	4.571,8	0,0
AGOSTO	2.789,7	4.847,9	5.994,2	3.687,7	3.998,2	0,0
SEPTIEMBRE	2.367,4	3.089,5	3.627,5	2.739,3	3.050,9	0,0
OCTUBRE	3.789,8	5.010,4	2.800,8	2.944,0	5.262,0	0,0
NOVIEMBRE	3.021,7	3.450,4	4.299,5	3.489,1	3.302,6	0,0
DICIEMBRE	2.700,0	4.129,8	5.106,2	3.039,6	3.947,4	0,0

CUADRO 66
VOLUMEN MARCOS PARA PUERTAS PINO RADIATA
SEGUN PAIS (t)

PAÍS	VOLUMEN EXPORTADO			
	ENERO-ABRIL 2013	(%)	ENERO-ABRIL 2014	(%)
TOTAL	4.183,0	100,00	2.979,5	100,00
ESTADOS UNIDOS	3.067,5	73,33	2.270,0	76,19
CANADÁ	333,6	7,97	305,0	10,24
COLOMBIA	433,0	10,35	213,4	7,16
AUSTRALIA	124,8	2,98	93,3	3,13
NUEVA ZELANDIA	18,8	0,45	51,1	1,71
PANAMÁ	153,0	3,66	46,7	1,57
OTROS	52,3	1,25	0,0	0,00

CUADRO 67
VOLUMEN MARCOS PARA PUERTAS PINO RADIATA
SEGUN EXPORTADOR (t)

EXPORTADOR	VOLUMEN EXPORTADO			
	ENERO-ABRIL 2013	(%)	ENERO-ABRIL 2014	(%)
TOTAL	4.183,0	100,00	2.979,5	100,00
ASERRADEROS ARAUCO S.A.	3.658,8	87,47	2.747,5	92,21
COMERCIALIZADORA FORESTAL LTDA.	219,5	5,25	179,0	6,01
BLOCK & CUTSTOCK S.A.	124,5	2,98	53,0	1,78
OTROS	180,2	4,31	0,0	0,00

CUADRO 68
VOLUMEN MARCOS PARA PUERTAS PINO RADIATA
POR AÑO SEGUN MES (t)

MES	2009	2010	2011	2012	2013	2014
TOTAL	12.603,7	15.975,8	15.582,3	13.290,0	12.625,2	2.979,5
ENERO	1.244,9	1.586,5	1.148,9	1.313,6	1.713,6	851,1
FEBRERO	846,4	1.071,9	1.385,3	984,1	845,6	541,0
MARZO	911,3	794,1	1.606,1	912,3	1.029,9	891,5
ABRIL	797,5	673,8	1.683,5	986,4	593,8	695,9
MAYO	1.176,5	1.624,1	1.514,1	1.282,7	1.328,1	0,0
JUNIO	993,2	1.228,1	713,1	1.195,7	1.178,6	0,0
JULIO	981,1	1.993,4	1.591,2	1.115,1	1.598,0	0,0
AGOSTO	1.465,5	1.604,4	1.319,8	1.566,2	966,8	0,0
SEPTIEMBRE	1.297,9	1.759,4	1.270,0	592,0	1.146,9	0,0
OCTUBRE	1.164,9	1.597,7	1.133,7	1.212,5	805,1	0,0
NOVIEMBRE	1.059,7	1.085,4	1.093,9	1.485,6	798,3	0,0
DICIEMBRE	664,8	957,0	1.122,8	643,8	620,4	0,0

CUADRO 69
VOLUMEN PUERTAS PINO RADIATA
SEGUN PAIS (t)

PAÍS	VOLUMEN EXPORTADO			
	ENERO-ABRIL 2013	(%)	ENERO-ABRIL 2014	(%)
TOTAL	6.900,9	100,00	5.801,2	100,00
ESTADOS UNIDOS	5.644,7	81,80	5.013,5	86,42
REINO UNIDO	720,0	10,43	477,4	8,23
CANADÁ	232,3	3,37	152,3	2,63
FRANCIA	40,1	0,58	81,3	1,40
COLOMBIA	181,6	2,63	58,3	1,00
IRLANDA	76,1	1,10	11,7	0,20
PARAGUAY	0,0	0,00	6,7	0,12
OTROS	6,1	0,09	0,0	0,00

CUADRO 70
VOLUMEN PUERTAS PINO RADIATA
SEGUN EXPORTADOR (t)

EXPORTADOR	VOLUMEN EXPORTADO			
	ENERO-ABRIL 2013	(%)	ENERO-ABRIL 2014	(%)
TOTAL	6.900,9	100,00	5.801,2	100,00
WOODGRAIN CHILE LTDA.	3.010,4	43,62	3.389,9	58,43
MASONITE CHILE S.A.	0,0	0,00	1.739,1	29,98
PROMASA S.A.	1.062,6	15,40	628,7	10,84
MASISA S.A.	2.827,9	40,98	38,1	0,66
TERCIADOS Y ELABORACION DE MADERAS S.A.	0,0	0,00	5,4	0,09
OTROS	0,0	0,00	0,0	0,00

CUADRO 71
VOLUMEN PUERTAS PINO RADIATA
POR AÑO SEGUN MES (t)

MES	2009	2010	2011	2012	2013	2014
TOTAL	17.772,8	18.733,5	20.694,3	20.997,1	19.012,2	5.801,2
ENERO	2.144,8	1.806,3	2.287,9	1.539,5	1.697,3	1.719,1
FEBRERO	1.045,3	879,3	1.270,2	1.825,0	1.718,2	657,3
MARZO	2.182,0	1.737,1	2.218,9	1.863,0	1.807,8	1.351,9
ABRIL	1.367,3	1.727,0	1.787,8	2.259,0	1.677,6	2.073,0
MAYO	1.740,4	2.002,7	2.179,5	1.371,0	1.970,8	0,0
JUNIO	1.575,0	1.557,6	1.381,7	2.301,2	1.355,1	0,0
JULIO	754,5	1.286,5	1.941,6	1.485,8	1.881,0	0,0
AGOSTO	1.560,1	2.519,0	1.393,1	2.224,1	1.667,0	0,0
SEPTIEMBRE	1.674,6	1.466,9	1.729,4	1.659,4	1.726,7	0,0
OCTUBRE	1.460,8	1.504,2	1.401,6	1.673,8	1.615,6	0,0
NOVIEMBRE	1.192,2	1.295,4	1.892,3	1.799,6	797,0	0,0
DICIEMBRE	1.075,8	951,5	1.210,3	995,9	1.098,1	0,0

CUADRO 72
VOLUMEN FRUTOS ROSA MOSQUETA
SEGUN PAIS (t)

PAÍS	VOLUMEN EXPORTADO			
	ENERO-ABRIL 2013	(%)	ENERO-ABRIL 2014	(%)
TOTAL	836,2	100,00	853,1	100,00
ALEMANIA	230,6	27,58	286,5	33,58
SUECIA	121,9	14,58	273,4	32,04
ESTADOS UNIDOS	167,6	20,05	164,0	19,22
RUSIA	145,0	17,34	52,1	6,11
UCRANIA	0,0	0,00	34,6	4,06
HOLANDA	0,0	0,00	20,0	2,34
DINAMARCA	50,0	5,98	19,0	2,23
JAPÓN	24,8	2,97	3,2	0,38
FRANCIA	0,0	0,00	0,2	0,03
OTROS	96,1	11,50	0,0	0,00

CUADRO 73
VOLUMEN FRUTOS ROSA MOSQUETA
SEGUN EXPORTADOR (t)

EXPORTADOR	VOLUMEN EXPORTADO			
	ENERO-ABRIL 2013	(%)	ENERO-ABRIL 2014	(%)
TOTAL	836,2	100,00	853,1	100,00
SOC. AGRICOLA Y FORESTAL CASINO LTDA.	444,3	53,14	345,7	40,52
CONSERVAS LOS ANGELES LTDA.	100,0	11,95	196,3	23,01
EXPORTACIONES CATANZARO LTDA.	25,0	2,99	86,7	10,17
AGRO PRODEX INTERNACIONAL S.A.	82,5	9,87	74,0	8,67
EXP. E IMP. SURTRADE LTDA.	0,0	0,00	60,0	7,03
INDUSTRIAS PUELCHÉ S.A.	0,0	0,00	40,4	4,73
SOC. AGRICOLA Y FORESTAL SANTA MARGARITA LTDA.	40,1	4,80	22,0	2,58
SOC.COM.AGROFREEZE CHILE LTDA	0,0	0,00	19,0	2,23
PLANTABIO S.A.	0,0	0,00	8,3	0,97
ACEITES GRANASUR S.A.	0,1	0,01	0,6	0,07
OTROS	144,1	17,24	0,0	0,00

CUADRO 74
VOLUMEN FRUTOS ROSA MOSQUETA
POR AÑO SEGUN MES (t)

MES	2009	2010	2011	2012	2013	2014
TOTAL	4.985,9	5.562,0	6.063,3	5.394,6	5.320,0	853,1
ENERO	130,9	298,3	214,4	248,8	211,7	183,8
FEBRERO	57,4	128,7	112,6	156,6	287,2	195,2
MARZO	43,0	212,6	122,8	182,1	159,1	306,4
ABRIL	624,4	50,0	33,2	217,8	178,2	167,7
MAYO	322,9	212,6	288,7	271,6	130,3	0,0
JUNIO	402,3	549,3	835,7	267,4	873,6	0,0
JULIO	1.052,8	1.212,7	1.227,7	972,8	671,9	0,0
AGOSTO	546,1	463,3	896,4	827,1	876,0	0,0
SEPTIEMBRE	545,2	581,1	774,5	732,5	786,0	0,0
OCTUBRE	353,7	587,3	634,1	395,5	718,1	0,0
NOVIEMBRE	386,1	428,1	382,9	696,6	221,8	0,0
DICIEMBRE	521,1	837,8	540,2	426,0	206,0	0,0

ANEXOS

1: EXPORTACIONES FORESTALES SEGÚN PRODUCTO

2: EXPORTACIONES FORESTALES SEGÚN PAÍS

**3: EXPORTACIONES FORESTALES SEGÚN
EXPORTADOR**

4: EXPORTACIONES FORESTALES MENSUALES

5: EXPORTADORES Y SUS PRODUCTOS EXPORTADOS

ANEXO 1
EXPORTACIONES FORESTALES SEGÚN PRODUCTO

PRODUCTO	MARZO 2014			ENERO - MARZO 2014		
	VOLUMEN	MONTO (US\$)	PRECIO	VOLUMEN	MONTO (US\$)	PRECIO
TOTAL		547.248,9			1.373.559,7	
PULPA BLANQUEADA EUCALIPTO (t)	209,5	121.424,8	579,7	536,9	312.651,8	582,3
PULPA BLANQUEADA PINO RADIATA (t)	162,8	112.421,4	690,6	453,0	311.676,9	688,0
MADERA ASERRADA TABLONES PINO RADIATA (m3)	309,3	72.744,4	235,2	623,4	148.981,8	239,0
CARTULINA MULTICAPAS ESTUCADA (t)	38,0	40.484,1	1.065,7	79,2	84.295,5	1.064,7
ASTILLAS SIN CORTEZA EUCALIPTO (t)	208,8	18.281,0	87,5	913,0	78.452,1	85,9
PULPA CRUDA PINO RADIATA (t)	55,3	37.974,8	687,1	108,7	74.438,6	684,7
MOLDURAS DE MADERA PINO RADIATA (t)	12,5	25.320,0	2.031,4	29,8	60.530,1	2.028,9
TABLERO CONTRACHAPADO PINO RADIATA (t)	24,7	22.353,0	904,0	55,4	50.607,1	913,0
MOLDURAS MDF PINO RADIATA (t)	10,7	13.245,4	1.239,5	24,4	30.564,8	1.251,0
TABLERO MDF PINO RADIATA (t)	14,3	8.162,6	570,6	41,7	23.562,1	564,5
MADERA CEPILLADA PINO RADIATA (m3)	28,9	9.193,0	318,1	64,5	20.366,4	315,8
MADERA FINGER JOINT (BLANKS) PINO RADIATA (m3)	13,0	6.698,4	515,4	30,0	15.456,4	515,0
TABLEROS ENCOLADOS DE CANTO PINO RADIATA (t)	3,6	5.414,2	1.508,9	9,6	14.551,2	1.520,9
ASTILLAS SIN CORTEZA EUCALIPTUS NITENS (t)	0,0	0,0	0,0	185,9	12.682,1	68,2
TABLERO MDP CON MELAMINA PINO RADIATA (t)	6,3	4.373,3	694,0	14,8	10.172,4	687,7
PUERTAS PINO RADIATA (t)	1,4	3.511,8	2.597,7	3,7	9.632,7	2.583,7
PAPEL PERIODICO (t)	5,6	3.830,7	687,7	13,0	8.762,2	675,1
PAPEL KRAFT PARA SACOS Y BOLSAS (t)	2,7	2.250,2	820,1	8,1	6.654,1	820,6
MUSGO (t)	0,6	2.789,6	4.489,0	1,4	6.026,3	4.436,7
SACOS Y BOLSAS DE PAPEL (t)	1,3	2.185,4	1.668,5	2,8	4.967,4	1.766,2
CARAS DE PUERTAS MOLDEADAS PINO RADIATA (t)	2,5	2.240,8	893,3	5,1	4.710,3	919,8
PAPELES PARA ACANALAR (t)	3,1	1.944,5	631,1	7,0	4.446,1	638,6
PAPEL TEST LINER (t)	2,2	1.795,8	831,4	5,2	4.340,7	834,7
MARCOS PARA PUERTAS PINO RADIATA (t)	0,9	1.612,3	1.808,5	2,3	4.308,3	1.886,6
TABLERO MDF RECUBIERTO PINO RADIATA (t)	1,8	1.632,9	924,2	3,7	3.491,7	945,9
PAPEL ENGOMADO Y AUTOADHESIVO (t)	0,4	1.424,1	3.256,0	1,1	3.390,3	3.007,3
PAPEL HIGIENICO (t)	0,6	927,0	1.565,7	1,7	2.798,6	1.643,1
FRUTOS ROSA MOSQUETA (t)	0,3	1.301,9	4.249,2	0,7	2.772,2	4.044,9
EXTRACTOS QUILLAY (t)	0,0	746,0	25.324,1	0,1	2.314,8	25.736,2
TAPONES DE CORCHO AGLOMERADO (t)	0,0	491,9	17.186,9	0,1	2.313,7	19.091,1
TABLERO DE FIBRA PINO RADIATA (t)	1,7	934,0	544,9	4,0	2.266,2	573,2
CAJAS DE PAPEL O CARTON CORRUGADO (t)	0,5	575,2	1.270,0	1,8	2.264,5	1.281,2
TABLERO MDP PINO RADIATA (t)	2,1	819,7	387,5	5,6	2.215,4	395,7
MADERA FINGER JOINT (BOARDS) PINO RADIATA (m3)	1,6	794,2	491,2	3,9	1.923,5	498,1
POSTES IMPREGNADOS PINO RADIATA (t)	2,0	851,8	433,9	3,8	1.710,6	451,4
CHAPA DEBOBINADA PINO RADIATA (t)	1,5	828,6	543,1	3,0	1.571,3	532,2
HONGOS BOLETUS LUTEUS (t)	0,0	356,6	12.909,2	0,1	1.547,4	12.017,0
PALOS PARA FOSFOROS ALAMO (t)	0,3	493,2	1.640,9	0,8	1.382,6	1.665,8
OTROS ARTICULOS DE PAPEL Y CARTON (t)	0,1	194,6	1.374,8	0,6	1.274,0	1.985,3
ACEITE VEGETAL ROSA MOSQUETA (t)	0,0	588,6	16.550,1	0,1	1.252,5	17.119,4
HOJAS BOLDO (t)	0,3	549,6	1.943,6	0,6	1.154,1	1.902,2
BARRICAS ROBLE FRAN/AMER (t)	0,1	644,4	9.218,6	0,1	1.140,2	9.217,7
OTROS ENVASES Y PAP.O CARTONES PARA ENVASES (t)	0,1	341,0	2.378,4	0,7	1.118,0	1.645,0
POSTES IMPREGNADOS EUCALIPTO (t)	0,0	0,0	0,0	2,4	1.074,3	446,0
CAJAS Y CAJONES DE MADERA PINO RADIATA (t)	0,3	280,8	1.044,5	0,9	1.035,8	1.138,5
OTROS PAPELES Y CARTONES ESTUC/ O ESCR. (t)	0,2	528,1	2.652,5	0,4	1.009,5	2.672,4
ESPATULAS PINO RADIATA (t)	0,3	592,4	2.170,3	0,5	1.007,5	2.201,4
TABLERO OSB PINO/NAT (t)	0,9	459,8	493,9	2,0	979,6	481,3
CAJAS Y CAJONES DE MADERA (t)	0,1	165,7	1.272,1	0,7	930,0	1.288,5
DUELAS ROBLE FRAN/AMER (t)	0,0	445,0	15.221,0	0,1	929,7	16.447,2
ETIQUETAS (t)	0,0	298,0	12.925,7	0,1	892,1	17.016,1
ASTILLAS, VIRUTAS USO ENO.ROBLE FRAN/AMER (t)	0,1	426,4	4.509,8	0,2	824,8	4.051,7
PAPEL TISSUE (t)	0,1	305,7	2.068,0	0,4	818,6	2.025,1
TABLERO DE FIBRA RECUBIERTO PINO RADIATA (t)	0,4	494,2	1.100,4	0,8	805,5	1.066,3
OTROS PRODUCTOS NO MADEREROS QUILLAY (t)	0,1	234,6	4.600,0	0,2	792,2	4.089,2
VASOS Y PLATOS DESECHABLES (t)	0,1	235,2	4.104,0	0,2	782,9	4.239,6

PRODUCTO	MARZO 2014			ENERO - MARZO 2014		
	VOLUMEN	MONTO (US\$)	PRECIO	VOLUMEN	MONTO (US\$)	PRECIO
MADERA ASERRADA TABLONES LENGA (m3)	0,6	323,0	516,9	1,6	780,9	479,6
PAÑUELOS (t)	0,1	204,6	3.288,2	0,2	767,5	3.406,7
LISTONES CEPILLADOS PINO RADIATA (t)	0,2	476,2	2.267,6	0,4	731,6	1.922,4
PALLETS PINO RADIATA (t)	0,8	410,6	486,5	1,6	722,7	463,6
HONGOS (t)	0,0	167,0	13.916,7	0,1	679,6	9.797,1
CABEZALES, BARROTES, ESQUINEROS P/CAJAS (t)	0,3	231,6	880,5	0,8	672,5	879,4
TAPONES DE CORCHO NATURAL (t)	0,0	84,6	19.510,4	0,0	663,1	31.721,4
CUADERNOS (t)	0,0	2,4	8.423,7	0,3	619,1	1.964,3
COMODAS Y VELADORES PINO RADIATA (t)	0,0	158,8	3.471,0	0,2	558,4	3.622,1
FRUTOS MAQUI (t)	0,0	200,1	11.028,6	0,0	535,9	13.080,3
PALOS PARA HELADO ALAMO (t)	0,1	218,5	3.238,6	0,1	471,5	3.252,3
HONGOS MORCHELLA CONICA (t)	0,0	33,7	326.963,6	0,0	460,3	33.970,5
TABLILLAS SEMIELABORADAS PINO RADIATA (t)	0,1	139,3	2.459,1	0,2	455,7	2.283,0
ARTICULOS MOLDEADOS DE PASTA DE PAPEL (t)	0,2	254,4	1.466,1	0,3	420,2	1.383,3
TOALLAS ABSORBENTES (t)	0,0	98,9	2.016,2	0,2	419,4	2.218,4
OTROS PROD. DE TONELERIA ROBLE FRAN/AMER (t)	0,0	170,2	8.662,9	0,1	419,4	8.370,0
DEMÁS PAPELES Y ART.DE USO DOM.O SANITARIO (t)	0,1	154,2	1.580,9	0,3	415,6	1.632,1
CAMAS, CUNAS Y CAMAROTES PINO RADIATA (t)	0,0	98,0	3.943,0	0,1	397,3	3.980,2
SERVILLETAS Y MANTELES (t)	0,0	125,3	2.837,0	0,1	394,3	3.079,9
PAPELES Y CARTONES PARA RECICLAR (t)	0,5	106,8	197,2	2,1	393,6	185,4
MADERA ASERRADA BASAS PINO RADIATA (m3)	1,1	230,2	209,7	1,9	385,4	203,0
HIERBA SAN JUAN (t)	0,1	174,6	3.109,0	0,1	366,6	3.088,0
TROZOS ASERRABLES PINO RADIATA (m3)	1,3	153,2	115,8	3,2	365,8	113,3
PAPEL Y CARTON KRAFT LINER (t)	0,4	308,3	695,0	0,5	363,4	703,3
PARTES Y PIEZAS DE MUEBLES LENGA (t)	0,0	138,0	3.123,3	0,1	350,5	3.338,8
POLINES, RODRIGONES IMPREG.PINO RADIATA (t)	0,9	322,7	349,2	1,0	336,3	348,5
CAJAS Y CAJONES DE MADERA ALAMO (t)	0,1	115,6	1.052,8	0,3	317,8	1.052,8
SILLAS Y SILLONES CON RELLENO (t)	0,0	159,2	5.316,8	0,1	279,3	4.393,7
ESPATULAS ALAMO (t)	0,0	66,8	1.905,4	0,1	278,7	1.898,5
CARTULINA NO ESTUCADA (t)	0,0	50,1	1.082,7	0,3	275,4	1.075,7
CHAPA DE MADERA PINO RADIATA (t)	0,1	142,6	2.255,5	0,1	272,5	2.337,7
PAPEL PARA DECORAR Y REVESTIR PAREDES (t)	0,0	146,1	3.878,8	0,1	254,5	3.707,4
MARCOS PARA PUERTAS (t)	0,1	86,0	1.070,5	0,2	254,5	1.195,6
OTRAS MATERIAS VEGETALES MIMBRE (t)	0,1	91,1	1.358,4	0,2	245,3	1.605,7
COMODAS Y VELADORES (t)	0,0	101,6	5.204,3	0,0	244,2	5.068,7
PAPEL SULFITO (t)	0,0	17,8	2.637,9	0,1	233,9	2.463,1
VENTANAS (t)	0,0	150,2	22.074,1	0,0	217,4	22.964,1
PARTES Y PIEZAS DE MUEBLES PINO RADIATA (t)	0,0	58,4	2.447,7	0,1	211,6	2.253,5
PAPELES SIN ESTUCAR PARA IMPR. Y ESCR. (t)	0,0	28,9	1.903,0	0,1	201,8	1.969,0
TABLEROS DE PARTICULAS C/MELAMINA PINO (t)	0,1	79,3	636,4	0,4	182,4	450,3
OTROS PAP. Y CARTONES NO CLASIFI EN OTRA (t)	0,0	2,1	5.197,9	0,2	180,4	1.006,8
PAPEL AUTOCOPIA (t)	0,0	100,7	2.339,8	0,1	170,2	2.544,2
PARQUES,TABLAS PARA PISOS (t)	0,0	64,4	1.629,5	0,1	150,9	1.547,9
MADERA ASERRADA TABLONES PINO OREGON (m3)	0,2	66,1	395,0	0,4	149,2	395,5
OTROS ENVASES DE MADERA (t)	0,1	67,8	939,5	0,2	147,9	878,1
PELLETS DE MADERA (t)	0,0	0,0	0,0	0,8	145,5	188,0
PARTES Y PIEZAS DE MUEBLES (t)	0,0	41,1	6.948,6	0,0	143,1	4.531,5
PARQUES,TABLAS PARA PISOS CAMBARA (t)	0,1	142,7	1.054,5	0,1	142,7	1.054,5
CARPETAS, ARCHIVADORES Y SEPARADORES (t)	0,0	54,5	3.313,0	0,0	134,7	4.230,7
AGENDAS, FORMULARIOS, LIBRETAS Y SIMILARES (t)	0,0	9,3	1.500,2	0,0	132,0	7.866,3
CORTEZA QUILLAY (t)	0,0	0,0	0,0	0,0	128,1	5.609,5
PAPEL BOND (t)	0,0	48,2	1.994,0	0,1	125,7	1.577,8
OTROS ARTICULOS MANUFACTURADOS (t)	0,0	53,6	5.456,1	0,0	123,9	5.536,0
CAJAS DE PAPEL O CARTON SIN CORRUGAR (t)	0,0	85,1	48.487,6	0,0	118,5	17.120,6
PAPEL Y CARTON CORRUGADO, RIZADO, ROFRADO (t)	0,0	30,9	1.347,3	0,1	114,9	1.528,3
OTROS		990,8			2.214	

ANEXO 2
EXPORTACIONES FORESTALES SEGÚN PAÍS DESTINO

PAÍS	MARZO 2014			ENERO - MARZO 2014		
	TONELAJE	MONTO (miles US\$)	(%)	TONELAJE	MONTO (miles US\$)	(%)
TOTAL	1.028.769	547.249	100,0	3.046.510	1.373.560	100,0
CHINA	175.766	106.966	19,5	511.300	286.617	20,9
ESTADOS UNIDOS	46.672	62.508	11,4	116.731	154.815	11,3
JAPÓN	251.549	37.018	6,8	1.095.438	124.087	9,0
HOLANDA	45.501	27.798	5,1	167.704	99.885	7,3
COREA DEL SUR	99.820	50.365	9,2	190.574	93.960	6,8
MÉXICO	32.577	23.702	4,3	87.718	59.281	4,3
ITALIA	47.223	29.466	5,4	86.207	53.863	3,9
TAIWÁN	41.689	25.307	4,6	80.813	48.943	3,6
PERÚ	24.222	16.670	3,0	60.669	43.894	3,2
ARGENTINA	16.439	14.817	2,7	45.464	40.450	2,9
COLOMBIA	21.685	16.280	3,0	53.987	40.101	2,9
FRANCIA	23.478	14.375	2,6	56.804	35.330	2,6
ALEMANIA	11.842	7.432	1,4	42.449	27.275	2,0
ARABIA SAUDITA	40.471	12.983	2,4	60.780	19.565	1,4
AUSTRALIA	8.530	8.152	1,5	20.599	18.984	1,4
VENEZUELA	5.628	4.361	0,8	25.162	18.186	1,3
REINO UNIDO	9.616	8.836	1,6	19.392	17.508	1,3
TAILANDIA	9.864	6.652	1,2	24.587	15.779	1,1
CANADÁ	4.628	5.665	1,0	10.710	13.303	1,0
BRASIL	5.107	5.291	1,0	13.126	13.182	1,0
ESPAÑA	9.205	6.249	1,1	18.165	12.746	0,9
INDONESIA	7.265	4.648	0,8	18.758	11.755	0,9
ECUADOR	6.075	5.207	1,0	13.868	11.221	0,8
INDIA	5.250	3.061	0,6	18.118	10.859	0,8
COSTA RICA	5.509	4.166	0,8	13.643	9.930	0,7
VIETNÁM	7.198	3.635	0,7	19.350	9.845	0,7
PAKISTÁN	5.803	3.238	0,6	11.644	6.593	0,5
GUATEMALA	3.548	2.708	0,5	8.700	6.341	0,5
NUEVA ZELANDIA	2.990	2.186	0,4	9.227	6.303	0,5
EMIRATOS ÁRABES UNIDOS	13.950	4.309	0,8	20.461	6.281	0,5
TRINIDAD Y TOBAGO	1.601	1.045	0,2	6.677	4.465	0,3
PORTUGAL	143	148	0,0	43.648	4.443	0,3
OMÁN	9.385	2.846	0,5	13.020	3.948	0,3
URUGUAY	724	959	0,2	2.489	3.324	0,2
ISRAEL	4.352	2.258	0,4	6.450	3.279	0,2
BOLIVIA	647	829	0,2	2.641	3.067	0,2
BÉLGICA	1.057	802	0,1	4.795	3.051	0,2
FILIPINAS	2.421	2.140	0,4	3.447	2.935	0,2
SINGAPUR	851	567	0,1	4.072	2.705	0,2
PANAMÁ	1.135	1.268	0,2	2.039	2.424	0,2
REPÚBLICA DOMINICANA	4.236	1.332	0,2	5.629	2.374	0,2
EL SALVADOR	1.073	1.086	0,2	2.130	2.089	0,2
SUECIA	515	1.072	0,2	972	1.705	0,1
DINAMARCA	360	357	0,1	1.593	1.451	0,1
MALASIA	686	435	0,1	2.203	1.366	0,1
TURQUÍA	936	851	0,2	1.496	1.335	0,1
PARAGUAY	233	330	0,1	959	1.279	0,1
KATAR	0	0	0,0	3.509	1.087	0,1
KENIA	0	0	0,0	2.409	1.074	0,1
KUWAIT	3.180	987	0,2	3.262	1.033	0,1
PUERTO RICO	432	512	0,1	779	818	0,1
BAHREIN	2.162	660	0,1	2.162	660	0,0
NORUEGA	241	242	0,0	673	642	0,0
RUSIA	243	312	0,1	417	539	0,0
JORDANIA	873	343	0,1	1.176	504	0,0

PAÍS	MARZO 2014			ENERO - MARZO 2014		
	TONELAJE	MONTO (miles US\$)	(%)	TONELAJE	MONTO (miles US\$)	(%)
TOGO	0	0	0,0	803	485	0,0
HONDURAS	193	112	0,0	559	476	0,0
EGIPTO	350	214	0,0	552	318	0,0
HAITÍ	122	159	0,0	244	318	0,0
NICARAGUA	174	157	0,0	409	302	0,0
SUDÁFRICA	9	102	0,0	143	295	0,0
NIGERIA	416	283	0,1	416	283	0,0
POLONIA	73	48	0,0	222	279	0,0
CUBA	7	119	0,0	264	238	0,0
SUIZA	0	1	0,0	22	223	0,0
JAMAICA	40	52	0,0	166	213	0,0
SRI LANKA	49	46	0,0	196	182	0,0
BARBADOS	74	47	0,0	201	171	0,0
SIRIA	338	154	0,0	338	154	0,0
DOMINICA	53	74	0,0	106	152	0,0
FINLANDIA	4	4	0,0	174	150	0,0
LÍBANO	0	0	0,0	302	99	0,0
DESTINO NO PRECISADO	75	55	0,0	97	93	0,0
IRLANDA	3	2	0,0	53	93	0,0
UCRANIA	0	0	0,0	17	83	0,0
ISLAS BAHAMAS	47	24	0,0	138	70	0,0
ANTILLAS NEERLANDESAS	27	39	0,0	38	68	0,0
GUYANA	50	27	0,0	99	55	0,0
AUSTRIA	0	0	0,0	2	46	0,0
ANTIGUA Y BARBUDA	0	0	0,0	27	40	0,0
ARUBA	0	0	0,0	15	36	0,0
NUEVA CALEDONIA	23	35	0,0	23	35	0,0
SURINÁM	0	0	0,0	21	33	0,0
GRECIA	27	31	0,0	27	31	0,0
GEORGIA	22	24	0,0	22	24	0,0
FIJI	0	0	0,0	15	21	0,0
TERR. BRITAN. EN AMÉRICA	0	0	0,0	0	5	0,0
KAZAJSTÁN	1	3	0,0	1	3	0,0
TERR. HOLANDÉS EN AMÉRICA	0	0	0,0	0	2	0,0
ESTONIA	2	1	0,0	2	2	0,0
LETONIA	0	0	0,0	1	1	0,0
ISLAS VÍRGENES (EE.UU.)	1	1	0,0	1	1	0,0
BULGARIA	0	0	0,0	0	0	0,0
ISLAS MALDIVAS	0	0	0,0	0	0	0,0

ANEXO 3
EXPORTACIONES FORESTALES SEGÚN EXPORTADOR

EXPORTADOR	MARZO 2014			ENERO - MARZO 2014		
	TONELAJE (miles)	MONTO (miles US\$)	(%)	TONELAJE (miles)	MONTO (miles US\$)	(%)
TOTAL	1.029	547.249	100,0	3.047	1.373.560	100,0
CELULOSA ARAUCO Y CONSTITUCION S.A.	283	177.913	32,5	651	413.164	30,1
CMPC CELULOSA S.A.	162	96.158	17,6	490	292.246	21,3
ASERRADEROS ARAUCO S.A.	128	62.252	11,4	272	141.917	10,3
CARTULINAS CMPC S.A.	39	40.528	7,4	82	84.553	6,2
PANELES ARAUCO S.A.	37	26.315	4,8	87	64.176	4,7
CMPC MADERAS S.A.	59	29.356	5,4	107	59.935	4,4
MASISA S.A.	29	17.227	3,1	72	40.281	2,9
COMACO S.A.	49	4.627	0,8	358	29.823	2,2
FORESTAL DEL SUR S.A.	55	4.644	0,8	199	16.979	1,2
VOLTERRA S.A.	52	4.454	0,8	187	15.931	1,2
CONSORCIO MADERERO S.A.	55	6.535	1,2	105	14.042	1,0
WOODGRAIN CHILE LTDA.	2	5.218	1,0	6	13.846	1,0
ASTILLAS EXPORTACIONES LTDA.	0	0	0,0	110	9.185	0,7
PAPELES CORDILLERA S.A.	5	3.506	0,6	12	8.593	0,6
PAPELES NORSKE SKOG BIO BIO LTDA.	5	3.677	0,7	12	8.336	0,6
FORESTAL TROMEN S.A.	7	3.414	0,6	18	8.253	0,6
FORESTAL RIO CALLE CALLE S.A.	0	0	0,0	102	8.102	0,6
MASONITE CHILE S.A.	3	3.532	0,6	7	7.706	0,6
TULSA S.A.	3	3.737	0,7	7	7.295	0,5
EAGON LAUTARO S.A.	5	4.190	0,8	8	6.559	0,5
PROPA S.A.	1	2.165	0,4	3	4.743	0,3
FORACTION CHILI S.A.	2	1.947	0,4	5	4.416	0,3
OCHOCO LUMBER CHILE LTDA.	4	1.771	0,3	8	4.115	0,3
BLOCK & CUTSTOCK S.A.	1	1.799	0,3	2	4.060	0,3
COMERCIAL E INDUSTRIAL JCE S.A.	2	2.001	0,4	4	3.493	0,3
RITRAMA S.A.	0	1.435	0,3	1	3.414	0,2
MAFOR S.A.	1	1.271	0,2	2	3.001	0,2
COMERCIALIZADORA FORESTAL LTDA.	3	1.526	0,3	6	2.860	0,2
DESERT KING CHILE S.A.	0	949	0,2	0	2.840	0,2
MADERAS ANCHILE LTDA.	0	0	0,0	48	2.822	0,2
MADERAS RADIATA S.A.	1	919	0,2	2	2.775	0,2
PAPELES INDUSTRIALES LTDA.	0	833	0,2	2	2.707	0,2
TERCIADOS Y ELABORACION DE MADERAS S.A.	1	1.426	0,3	1	2.591	0,2
TONELERIA NACIONAL LTDA.	0	1.294	0,2	0	2.347	0,2
ITI CHILE S.A.	0	799	0,1	1	2.231	0,2
PROMASA S.A.	0	414	0,1	1	2.170	0,2
CM MADERERA LTDA.	1	914	0,2	1	2.072	0,2
ENVASES IMPRESOS S.A.	0	550	0,1	2	1.939	0,1
SOC. AGRICOLA Y FORESTAL CASINO LTDA.	0	638	0,1	0	1.911	0,1
CMPC TISSUE S.A.	1	968	0,2	1	1.894	0,1
COMPAÑIA CHILENA DE FOSFOROS S.A.	0	560	0,1	1	1.691	0,1
MADIMEX COMERCIALIZADORA DE MADERAS LTDA.	1	535	0,1	3	1.326	0,1
EXPORTADORA ALTASUR SPA	0	179	0,0	0	1.200	0,1
PANELES SANTA ELENA S.A.	1	837	0,2	2	1.183	0,1
FORESTAL MELINKA LIMITADA	1	632	0,1	2	1.131	0,1
SOC. DE MANUFACTURAS TIMBERNI LTDA.	0	613	0,1	1	1.120	0,1
INDUSTRIAL CENTEC S.A.	0	313	0,1	0	1.090	0,1
LAMINADORA LOS ANGELES S.A.	1	368	0,1	1	1.012	0,1
SODIMAC S.A.	0	339	0,1	1	999	0,1
FORESTAL E INDUSTRIAL SANTA FE S.A.	0	0	0,0	0	948	0,1
LUISIANA PACIFIC CHILE S.A.	1	447	0,1	2	940	0,1
EMBALAJES STANDARD LIMITADA	0	164	0,0	1	917	0,1

EXPORTADOR	MARZO 2014			ENERO - MARZO 2014		
	TONELAJE (miles)	MONTO (miles US\$)	(%)	TONELAJE (miles)	MONTO (miles US\$)	(%)
SOC. COMERCIAL Y DE INVERSIONES LONQUEN LTDA.	0	330	0,1	0	910	0,1
MOLD TEK S.A.	0	196	0,0	1	906	0,1
FORESTAL VICENTE ROMAN LOPEZ CALVO	1	633	0,1	2	904	0,1
EMPRESA INDIVIDUAL DE RESPONSABILIDAD	1	569	0,1	1	898	0,1
FORESTAL SANTA BLANCA LTDA.	0	555	0,1	0	893	0,1
COMERCIAL MUSGOS ALPHA MOSS LTDA.	0	230	0,0	0	889	0,1
INDUSTRIAL OENEO SUD LTDA.	0	490	0,1	0	868	0,1
CONSERVAS LOS ANGELES LTDA.	0	248	0,0	0	831	0,1
B.O. FOODSERVICE S.A.	0	250	0,0	1	798	0,1
EXPORTADORA RIO CLARO S.A.	0	434	0,1	0	783	0,1
ENGATEL LTDA.	0	421	0,1	0	764	0,1
ALIMENTOS MULTIEXPOR S.A.	1	341	0,1	2	764	0,1
SOC.COM.MAD.ALTO HORIZONTE LTD	1	578	0,1	1	762	0,1
SUR PAPEL S.A.	0	233	0,0	0	758	0,1
COMERCIALIZADORA FUTALEUFU LTDA.	1	434	0,1	2	745	0,1
CHEP CHILE S.A.	0	345	0,1	0	726	0,1
IGNISTERRA S.A.	0	232	0,0	1	703	0,1
NORAMCO S.A.	0	289	0,1	0	697	0,1
SEAWEEDES CHILE I.C.S.A.	0	232	0,0	0	684	0,0
MAYR MELNHOF PACK. MARINETTI LTDA.	0	481	0,1	1	678	0,0
MDD CHILE S.A.	0	312	0,1	0	664	0,0
EL PANGUE LTDA.	0	154	0,0	1	638	0,0
PAPELES RIO VERGARA S.A.	1	436	0,1	1	612	0,0
AGRICOLA Y FORESTAL BAGARO LTDA.	0	297	0,1	0	610	0,0
COLCHONES ROSEN S.A.I.C.	0	19	0,0	1	596	0,0
FORESTAL CELCO S.A.	0	240	0,0	0	593	0,0
COMERC. E INDUST. AGUAMAR LTDA.	0	204	0,0	1	577	0,0
MADENAT CHILE LTDA.	0	105	0,0	1	544	0,0
ENVASES DEL MAULE S.A.	0	0	0,0	1	538	0,0
FORESTAL ARAUCO S.A.	0	191	0,0	0	526	0,0
COM. MAR ANDINO OCEAN RESOUR.GROUP LTDA	1	371	0,1	1	523	0,0
ICTUS SPA	0	203	0,0	0	517	0,0
ATLAS EXPORTADORA S.A.	0	294	0,1	0	508	0,0
NATURAL OILS CHILE S.A.	0	299	0,1	0	503	0,0
MADERAS BSC LTDA.	0	264	0,0	0	494	0,0
LES INDUSTRIES DAVIDSON INC. CHILE LTDA.	1	417	0,1	1	484	0,0
FORESTAL Y ASERRADEROS LEONERA LIMITADA	1	271	0,0	1	473	0,0
SOC.FOR.AGR.COM.E IND.FATIMA LTDA.	0	182	0,0	1	465	0,0
MADERAS DE EXPORTACION LTDA.	0	221	0,0	0	458	0,0
GRUPO TONELERO ANDINO LTDA.	0	136	0,0	1	441	0,0
INDUSTRIA DE MADERA BORVER LTDA.	0	116	0,0	1	420	0,0
MONTE ALTO MANUFACTURAS S.A.	0	253	0,0	0	413	0,0
CHILENA DE MOLDEADOS S.A.	0	116	0,0	0	394	0,0
ACEITES GRANASUR S.A.	0	65	0,0	0	387	0,0
CARTOCOR CHILE S.A.	0	33	0,0	0	384	0,0
INFODEMA S.A.	0	99	0,0	0	383	0,0
TONELERIA FRANCESA DE CHILE LTDA.	1	242	0,0	1	378	0,0
INTERNATIONAL FOREST GROUP S.A.	0	105	0,0	0	374	0,0
INDUSTRIAS RIO ITATA II S.A.	0	8	0,0	0	363	0,0
LIBRERIA ESTADO S.A.	0	107	0,0	1	358	0,0
COMERCIAL CANTA RANA LTDA.	0	235	0,0	0	354	0,0
HOJAS EXPORT LTDA.						
OTROS		7.844			19.747	

ANEXO 5
EXPORTACIONES FORESTALES MENSUALES (VALOR US\$ FOB)
ENERO - ABRIL 2014

PRODUCTO	ESPECIE	CAL UN	ENERO	FEBRERO	MARZO	ABRIL	TOTAL
PRODUCTOS NO MADEREROS		(t)	976,4	1.032,0	1.444,5	1.122,3	4.575,1
		US\$	4.755.295	4.215.363	5.923.700	4.716.281	19.610.639
CORTEZA	BOLDO	(t)	0,0	0,0	1,0	6,1	7,1
		US\$	0	0	2.346	17.608	19.954
CORTEZA	EUCALIPTUS	(t)	9,7	0,0	0,0	0,0	9,7
	NITENS	US\$	2.800	0	0	0	2.800
CORTEZA	QUILLAY	(t)	3,1	19,8	0,0	0,0	22,8
		US\$	21.253	106.812	0	0	128.065
FRUTOS	MAQUI	(t)	21,1	1,7	18,1	1,4	42,4
		US\$	267.955	67.887	200.059	51.421	587.323
FRUTOS	ROSA MOSQUETA	(t)	183,8	195,2	306,4	167,7	853,1
		US\$	617.937	852.407	1.301.880	785.908	3.558.132
HIERBA		(t)	0,0	0,0	0,0	0,0	0,0
		US\$	0	0	0	392	392
HIERBA	CRATAEGUS	(t)	3,0	0,0	0,0	0,0	3,0
		US\$	8.074	0	0	0	8.074
HIERBA	SAN JUAN	(t)	27,7	34,8	56,2	29,0	147,7
		US\$	86.644	105.330	174.635	84.562	451.171
HIERBA	TILO	(t)	0,9	0,4	0,5	3,1	4,8
		US\$	28.009	11.424	14.405	65.915	119.752
HOJAS		(t)	1,1	0,0	0,0	0,0	1,1
		US\$	20.910	0	0	0	20.910
HOJAS	BOLDO	(t)	81,8	242,1	282,8	212,0	818,7
		US\$	146.744	457.698	549.623	430.115	1.584.180
HOJAS	CRATAEGUS	(t)	0,3	0,0	0,0	0,0	0,3
		US\$	1.180	0	0	0	1.180
HOJAS	EUCALIPTO	(t)	0,0	9,0	0,0	0,0	9,0
		US\$	0	17.557	0	0	17.557
HOJAS	HELECHO	(t)	0,1	0,3	0,3	0,0	0,7
		US\$	950	3.219	2.800	0	6.969
HONGOS	COG	(t)	0,0	13,4	0,0	0,0	13,4
		US\$	0	14.124	0	0	14.124
HONGOS	SEC	(t)	23,7	20,3	12,0	0,0	56,0
		US\$	252.426	246.033	167.000	0	665.459
HONGOS	BOLETUS LUTEUS	(t)	69,2	32,0	27,6	33,8	162,6
		US\$	806.605	384.277	356.553	372.040	1.919.474
HONGOS	MORCHELLA	(t)	10,7	0,0	0,0	0,0	10,7
	CONICA	US\$	202.935	0	0	0	202.935
HONGOS	MORCHELLA	(t)	2,2	0,0	0,0	0,0	2,2
	CONICA	COG	US\$	53.718	0	0	53.718
HONGOS	MORCHELLA	(t)	0,3	0,2	0,1	0,2	0,8
	CONICA	SEC	US\$	79.575	90.430	33.677	56.680
MUSGO		(t)	372,9	363,9	621,4	572,3	1.930,5
		US\$	1.629.799	1.606.820	2.789.641	2.478.561	8.504.821
OTRAS MATERIAS		(t)	0,1	0,0	0,0	0,0	0,1
VEGETALES		US\$	200	0	0	0	200
OTRAS MATERIAS	MIMBRE	(t)	53,6	32,1	67,1	13,5	166,2
VEGETALES		US\$	106.897	47.255	91.138	30.130	275.420
OTROS PRODUCTOS NO	QUILLAY	(t)	111,2	31,5	51,0	77,6	271,3
MADEREROS		US\$	420.687	136.880	234.600	316.221	1.108.387
RAMAS	SAUCE	(t)	0,0	10,0	0,0	0,0	10,0
		US\$	0	45.023	0	0	45.023
SEMILLAS	EUCALIPTO	(t)	0,0	0,0	0,0	0,0	0,0
		US\$	0	0	5.344	0	5.344
SEMILLAS	PINO RADIATA	(t)	0,0	0,2	0,0	0,7	0,9
		US\$	0	8.000	0	22.733	30.733
		(t)	0,0	25,0	0,0	5,0	30,0
SEMILLAS	ROSA MOSQUETA	US\$	0	14.189	0	3.995	18.184

PRODUCTO	ESPECIE	CAL UN	ENERO	FEBRERO	MARZO	ABRIL	TOTAL
TROZOS ASERRAR Y HACER CHAPAS		(m3)	0,0	1.905,8	1.366,8	5.065,3	8.337,8
		US\$	0	212.643	198.455	549.055	960.153
TROZOS ASERRABLES	EUCALIPTO	(m3)	0,0	0,0	9,9	864,0	873,9
		US\$	0	0	7.391	78.105	85.496
TROZOS ASERRABLES	LAUREL	(m3)	0,0	0,0	12,6	0,0	12,6
		US\$	0	0	23.049	0	23.049
TROZOS ASERRABLES	PINO RADIATA	(m3)	0,0	1.905,8	1.322,7	4.201,2	7.429,7
		US\$	0	212.643	153.179	470.950	836.771
TROZOS ASERRABLES	TINEO	(m3)	0,0	0,0	21,7	0,0	21,7
		US\$	0	0	14.837	0	14.837
OTRAS MADERAS EN BRUTO		(t)	27,6	1,1	41,5	82,7	152,9
		US\$	12.947	2.549	21.754	37.846	75.096
OTRAS MADERAS EN BRUTO N.E.	PINO RADIATA	(t)	1,8	1,1	2,5	4,6	10,1
		US\$	4.264	2.549	4.894	9.464	21.170
POLINES, ESTACAS SIN IMPREGNAR	PINO RADIATA	(t)	21,9	0,0	39,0	0,0	60,9
		US\$	7.184	0	16.860	0	24.044
POSTES SIN IMPREGNAR	PINO RADIATA	(t)	3,8	0,0	0,0	78,1	81,9
		US\$	1.500	0	0	28.382	29.882
PELLETS, BRIQUETAS, ASERRIN, VIRUTAS Y OTROS RESID		(t)	361,2	412,8	0,0	0,0	774,0
		US\$	67.906	77.606	0	0	145.511
PELLETS DE MADERA		(t)	361,2	412,8	0,0	0,0	774,0
		US\$	67.906	77.606	0	0	145.511
PULPA QUIMICA		(t)	414.255,8	256.918,4	427.502,0	361.887,6	1.460.563,8
		US\$	262.308.196	164.638.148	271.820.974	235.272.190	934.039.508
OTRAS PULPAS		(t)	0,0	0,0	0,0	50,0	50,0
		US\$	0	0	0	20.941	20.941
PULPA BLANQUEADA	EUCALIPTO	(t)	200.702,3	126.780,9	209.450,0	155.040,9	691.974,1
		US\$	117.386.921	73.840.129	121.424.790	90.062.662	402.714.502
PULPA BLANQUEADA	PINO RADIATA	(t)	178.807,2	111.439,1	162.780,4	172.518,5	625.545,2
		US\$	121.612.541	77.642.950	112.421.395	121.260.284	432.937.169
PULPA CRUDA	PINO RADIATA	(t)	34.746,3	18.698,4	55.271,5	34.278,2	142.994,5
		US\$	23.308.735	13.155.069	37.974.789	23.928.303	98.366.896
PAPEL PARA PERIODICO		(t)	2.870,8	4.537,8	5.570,7	4.029,0	17.008,3
		US\$	1.916.763	3.014.729	3.830.704	2.775.373	11.537.569
PAPEL PERIODICO		(t)	2.870,8	4.537,8	5.570,7	4.029,0	17.008,3
		US\$	1.916.763	3.014.729	3.830.704	2.775.373	11.537.569
CHAPAS DE MADERA		(t)	875,2	607,6	1.594,9	1.761,1	4.838,8
		US\$	549.672	332.045	987.273	1.035.904	2.904.894
CHAPA DE MADERA	CEREZO	(t)	2,5	0,0	0,0	0,0	2,5
		US\$	9.075	0	0	0	9.075
CHAPA DE MADERA	EUCALIPTO	(t)	0,0	0,0	6,1	10,1	16,2
		US\$	0	0	16.090	23.528	39.618
CHAPA DE MADERA	PINO RADIATA	(t)	44,2	9,2	63,2	42,7	159,3
		US\$	88.446	41.492	142.590	119.801	392.328
CHAPA DE MADERA	ROBLE	(t)	0,0	0,0	0,0	9,9	9,9
		US\$	0	0	0	58.690	58.690
CHAPA DEBOBINADA	PINO RADIATA	(t)	828,6	598,4	1.525,7	1.698,3	4.651,0
		US\$	452.151	290.553	828.593	833.886	2.405.183
TABLEROS DE MADERA		(t)	47.757,0	28.301,4	52.683,7	64.045,2	192.787,2
		US\$	33.833.618	21.179.764	39.454.119	45.413.884	139.881.384
TABLERO CONTRACHAPADO	EUCALIPTUS	(t)	0,0	0,0	108,2	27,0	135,2
		US\$	0	0	97.802	23.952	121.754
TABLERO CONTRACHAPADO	PINO RADIATA	(t)	19.276,6	11.428,5	24.727,4	24.098,4	79.530,9
		US\$	17.709.603	10.544.535	22.353.010	22.331.844	72.938.992
TABLERO CONTRACHAPADO	TEPA	(t)	0,0	13,5	0,0	0,0	13,5
		US\$	0	11.984	0	0	11.984
TABLERO DE FIBRA	PINO RADIATA	(t)	727,2	1.512,3	1.714,0	1.946,4	5.899,9
		US\$	451.932	880.256	934.018	1.207.591	3.473.797

PRODUCTO	ESPECIE	CAL	UN	ENERO	FEBRERO	MARZO	ABRIL	TOTAL
TABLERO DE FIBRA RECUBIERTO	PINO RADIATA		(t)	83,9	222,4	449,1	492,2	1.247,6
TABLERO DE PARTICULAS	PINO RADIATA		US\$	63.576	247.730	494.154	502.497	1.307.957
TABLERO DE PARTICULAS C/MELAMINA	PINO RADIATA		(t)	36,6	41,9	139,1	308,0	525,6
TABLERO MDF	PINO RADIATA		US\$	13.245	14.578	47.498	101.540	176.862
TABLERO MDF RECUBIERTO	PINO RADIATA		(t)	11,2	269,5	124,5	433,0	838,2
TABLERO MDP	PINO RADIATA		US\$	6.968	96.207	79.251	192.630	375.056
TABLERO MDP CON MELAMINA	PINO RADIATA		(t)	19.522,0	7.911,1	14.306,0	20.086,2	61.825,3
TABLERO OSB	PINO/NAT		US\$	10.479.280	4.920.200	8.162.605	10.657.727	34.219.812
			(t)	872,3	1.052,4	1.766,9	2.128,7	5.820,2
			US\$	878.588	980.197	1.632.941	1.995.131	5.486.858
			(t)	2.089,0	1.394,5	2.115,6	3.919,1	9.518,2
			US\$	839.653	556.024	819.713	1.540.427	3.755.817
			(t)	4.483,8	4.005,9	6.301,7	9.664,8	24.456,2
			US\$	3.079.652	2.719.428	4.373.292	6.418.964	16.591.335
			(t)	654,5	449,6	931,1	941,3	2.976,5
			US\$	311.122	208.624	459.835	441.580	1.421.162
PALOS DE HELADO; ARROZ Y FOSFOROS			(t)	122,6	484,4	368,1	436,1	1.411,2
			US\$	196.253	946.294	712.371	742.893	2.597.810
PALOS PARA FOSFOROS			(t)	0,0	0,0	0,0	2,8	2,8
PALOS PARA FOSFOROS			US\$	0	0	0	820	820
PALOS PARA HELADO	ALAMO		(t)	111,8	417,6	300,6	367,5	1.197,5
PALOS PARA HELADO	ALAMO		US\$	159.050	730.390	493.187	520.677	1.903.304
PALOS PARA HELADO			(t)	0,0	0,0	0,1	0,1	0,3
PALOS PARA HELADO			US\$	98	0	726	769	1.592
PALOS PARA HELADO	ALAMO		(t)	10,7	66,8	67,5	65,7	210,7
PALOS PARA HELADO	ALAMO		US\$	37.105	215.903	218.459	220.627	692.094
MADERA ASERRADA			(m3)	249.163,6	67.259,6	311.471,5	191.095,5	818.990,2
			US\$	59.801.212	17.335.999	73.497.247	48.397.798	199.032.255
DURMIENTES	VARIAS		(m3)	80,0	0,0	156,5	0,0	236,5
ASERRADOS	ESPECIES		US\$	39.227	0	56.152	0	95.379
MADERA ASERRADA	PINO RADIATA		(m3)	800,3	0,0	1.097,9	170,3	2.068,5
BASAS			US\$	155.130	0	230.244	34.981	420.355
MADERA ASERRADA	CAMBARA		(m3)	0,0	0,0	63,3	0,0	63,3
TABLONES			US\$	0	0	44.279	0	44.279
MADERA ASERRADA	EUCALIPTO	Seca	(m3)	38,8	0,0	0,0	0,0	38,8
TABLONES			US\$	28.297	0	0	0	28.297
MADERA ASERRADA	EUCALIPTUS	Seca	(m3)	0,0	40,9	0,0	0,0	40,9
TABLONES	REGNANS		US\$	0	42.065	0	0	42.065
MADERA ASERRADA	LENGA		(m3)	97,2	161,1	352,4	75,8	686,5
TABLONES			US\$	62.095	91.718	207.308	46.951	408.072
MADERA ASERRADA	LENGA	Seca	(m3)	0,0	745,1	272,6	503,5	1.521,1
TABLONES			US\$	0	304.123	115.688	217.471	637.282
MADERA ASERRADA	PINO OREGON		(m3)	126,4	83,6	167,2	83,0	460,2
TABLONES			US\$	51.380	31.730	66.059	29.280	178.448
MADERA ASERRADA	PINO RADIATA		(m3)	167.927,5	44.422,4	191.714,4	116.920,4	520.984,7
TABLONES			US\$	40.028.216	11.161.195	45.134.824	29.545.779	125.870.014
MADERA ASERRADA	PINO RADIATA	Seca	(m3)	43.029,0	18.616,0	49.816,1	60.627,8	172.088,9
TABLONES			US\$	11.197.046	4.920.568	12.840.318	15.536.153	44.494.085
MADERA ASERRADA	PINO RADIATA	Verde	(m3)	36.989,4	3.139,4	67.748,4	12.714,7	120.591,8
TABLONES			US\$	8.192.601	737.725	14.769.264	2.987.182	26.686.772
MADERA ASERRADA	RAULI		(m3)	51,3	51,1	0,0	0,0	102,5
TABLONES			US\$	38.149	46.875	0	0	85.024
MADERA ASERRADA	ROBLE		(m3)	23,8	0,0	0,0	0,0	23,8
TABLONES			US\$	9.072	0	0	0	9.072
MADERA ASERRADA	PINO OREGON		(m3)	0,0	0,0	82,8	0,0	82,8
VIGAS			US\$	0	0	33.112	0	33.112
ASTILLAS DE MADERA			(t)	538.568,1	351.563,9	208.842,7	404.310,4	1.503.285,1
			US\$	43.077.874	29.775.247	18.281.004	30.882.517	122.016.643

PRODUCTO	ESPECIE	CAL	UN	ENERO	FEBRERO	MARZO	ABRIL	TOTAL
ASTILLAS SIN CORTEZA	EUCALIPTO		(t)	352.618,7	351.563,9	208.842,7	242.901,7	1.155.926,8
			US\$	30.395.805	29.775.247	18.281.004	20.739.814	99.191.871
ASTILLAS SIN CORTEZA	EUCALIPTUS		(t)	185.949,5	0,0	0,0	161.408,8	347.358,2
	NITENS		US\$	12.682.069	0	0	10.142.703	22.824.772
PROD QUIMICOS Y OTROS DERIVADOS DE LA CELULOSA			(t)	51,8	50,9	77,2	30,5	210,5
			US\$	951.473	1.293.091	1.344.208	464.231	4.053.003
ACEITE VEGETAL	AVELLANA		(t)	0,1	0,0	0,0	0,0	0,1
			US\$	1.087	0	0	0	1.087
ACEITE VEGETAL	ROSA		(t)	25,1	12,5	35,6	21,4	94,6
	MOSQUETA		US\$	427.735	236.152	588.603	287.258	1.539.747
CARBOXIMETILCELULOSA			(t)	0,0	0,1	0,0	0,0	0,1
			US\$	0	804	0	0	804
EXTRACTOS	QUILLAY		(t)	24,3	36,2	29,5	9,1	99,0
			US\$	517.683	1.051.108	746.023	176.973	2.491.786
OTROS PRODUCTOS DE CELULOSA			(t)	2,4	2,2	12,2	0,0	16,8
			US\$	4.969	5.027	9.583	0	19.579
CORCHO Y SUS MANUFACTURAS			(t)	49,4	60,4	33,0	48,8	191,5
			US\$	1.212.960	1.196.609	576.488	1.112.974	4.099.030
OTROS PRODUCTOS DE CORCHO AGLOMERADO			(t)	0,0	0,6	0,0	1,2	1,8
			US\$	0	9.333	0	13.921	23.254
TAPONES DE CORCHO AGLOMERADO			(t)	36,0	56,6	28,6	45,2	166,3
			US\$	800.019	1.021.761	491.871	1.022.130	3.335.782
TAPONES DE CORCHO NATURAL			(t)	13,4	3,2	4,3	2,5	23,4
			US\$	412.940	165.516	84.617	76.922	739.995
MADERA CEPILLADA			(m3)	36.460,6	18.555,0	43.511,2	43.090,4	141.617,2
			US\$	13.634.616	7.480.591	16.685.614	16.744.603	54.545.424
MADERA CEPILLADA	LENGA		(m3)	0,0	0,0	0,0	80,9	80,9
			US\$	0	0	0	39.289	39.289
MADERA CEPILLADA	PINO		(m3)	25.075,5	10.519,6	28.896,8	28.475,8	92.967,7
	RADIATA		US\$	7.750.816	3.422.607	9.193.023	9.083.744	29.450.189
MADERA CEPILLADA	PINO	Seca	(m3)	0,0	0,0	0,0	351,0	351,0
	RADIATA		US\$	0	0	0	146.272	146.272
MADERA CUTSTOCKS	PINO		(m3)	5,9	3,7	0,0	0,0	9,6
	RADIATA		US\$	3.266	2.600	0	0	5.866
MADERA EN BLOQUES	PINO		(m3)	152,1	0,0	0,0	0,0	152,1
	RADIATA		US\$	48.680	0	0	0	48.680
MADERA FINGER JOINT (BLANKS)	PINO		(m3)	10.503,5	6.510,9	12.997,4	12.755,0	42.766,7
	RADIATA		US\$	5.460.486	3.297.472	6.698.415	6.745.695	22.202.067
MADERA FINGER JOINT (BOARDS)	PINO		(m3)	723,7	1.520,8	1.617,0	1.427,6	5.289,0
	RADIATA		US\$	371.369	757.913	794.177	729.604	2.653.062
PUERTAS, VENTANAS Y SUS MARCOS			(t)	4.684,8	1.831,9	4.850,5	3.386,4	14.753,5
			US\$	8.087.749	3.438.719	7.627.217	7.586.709	26.740.395
CARAS DE PUERTAS MOLDEADAS	PINO		(t)	2.000,7	611,6	2.508,6	587,4	5.708,3
	RADIATA		US\$	1.900.303	569.218	2.240.810	581.326	5.291.658
MARCOS PARA PUERTAS			(t)	113,2	19,3	80,3	17,1	229,9
			US\$	140.267	28.206	85.995	22.514	276.982
MARCOS PARA PUERTAS	LENGA		(t)	0,0	0,0	0,0	0,0	0,0
			US\$	98	0	0	0	98
MARCOS PARA PUERTAS	PINO		(t)	851,1	541,0	891,5	695,9	2.979,5
	RADIATA		US\$	1.673.787	1.022.179	1.612.295	1.393.010	5.701.270
PUERTAS			(t)	0,0	0,0	11,4	0,0	11,4
			US\$	0	0	26.094	0	26.094
PUERTAS	CEDRO		(t)	0,0	0,0	0,0	12,1	12,1
	BOLIVIANO		US\$	0	0	0	40.839	40.839
PUERTAS	LENGA		(t)	0,7	0,0	0,0	0,0	0,7
			US\$	4.250	0	0	0	4.250
PUERTAS	PINO RADIATA		(t)	1.719,1	657,3	1.351,9	2.073,0	5.801,2
			US\$	4.369.044	1.751.883	3.511.809	5.525.165	15.157.902

PRODUCTO	ESPECIE	CAL UN	ENERO	FEBRERO	MARZO	ABRIL	TOTAL
VENTANAS		(t) US\$	0,0 0	2,7 67.233	6,8 150.214	0,9 23.855	10,4 241.302
ELEMENTOS PARA CONSTRUCCION		(t)	148,0	24,6	392,4	44,5	609,6
		US\$	222.863	38.483	537.704	204.813	1.003.864
MODULOS Y CASAS		(t)	10,0	0,0	20,0	9,2	39,3
PREFABRICADAS		US\$	11.456	0	22.585	12.129	46.170
PARQUES,TABLAS PARA		(t)	55,4	2,6	39,5	0,0	97,5
PISOS		US\$	82.514	3.982	64.436	0	150.932
PARQUES,TABLAS PARA	ALMENDRILLO	(t)	25,0	0,0	16,2	0,0	41,2
PISOS		US\$	39.077	0	24.130	0	63.207
PARQUES,TABLAS PARA	CAMBARA	(t)	0,0	0,0	135,3	0,0	135,3
PISOS		US\$	0	0	142.687	0	142.687
PARQUES,TABLAS PARA	CUTA	(t)	18,5	0,0	75,6	0,0	94,1
PISOS		US\$	27.231	0	71.582	0	98.812
PARQUES,TABLAS PARA	ROBLE	(t)	0,0	1,8	2,7	0,0	4,5
PISOS		US\$	0	13.119	32.360	0	45.479
PERSIANAS Y CELOSIAS	PINO RADIATA	(t)	0,0	0,0	0,0	9,0	9,0
		US\$	0	0	0	30.070	30.070
PIEZAS DE CARPINTERIA		(t)	37,5	0,1	3,1	19,5	60,1
PARA CONSTRUCCION		US\$	53.619	750	27.127	148.904	230.401
PIEZAS DE CARPINTERIA	ALMENDRILLO	(t)	0,0	4,9	22,9	0,0	27,8
PARA CONSTRUCCION		US\$	0	12.807	38.656	0	51.463
PIEZAS DE CARPINTERIA	CAMBARA	(t)	0,0	0,0	24,2	0,0	24,2
PARA CONSTRUCCION		US\$	0	0	31.367	0	31.367
PIEZAS DE CARPINTERIA	CUTA	(t)	0,0	2,9	48,1	0,0	50,9
PARA CONSTRUCCION		US\$	0	4.018	79.089	0	83.107
PIEZAS DE CARPINTERIA	PINO RADIATA	(t)	1,6	12,4	4,8	6,9	25,6
PARA CONSTRUCCION		US\$	8.966	3.807	3.686	13.711	30.170
PRODUCTOS ENCOLADOS/LAMINADOS		(t)	4.439,1	1.540,3	3.588,2	3.421,4	12.989,1
		US\$	6.817.506	2.319.488	5.414.169	5.168.236	19.719.399
TABLEROS ENCOLADOS	PINO RADIATA	(t)	4.439,1	1.540,3	3.588,2	3.421,4	12.989,1
DE CANTO		US\$	6.817.506	2.319.488	5.414.169	5.168.236	19.719.399
MADERA IMPREGNADA		(t)	3.427,2	848,6	2.887,5	4.555,6	11.718,9
		US\$	1.583.986	362.664	1.174.564	2.008.413	5.129.627
POLINES, RODRIGONES	PINO RADIATA	(t)	16,7	24,0	924,3	1.046,8	2.011,8
IMPREGNADOS		US\$	6.019	7.590	322.736	369.416	705.762
POSTES IMPREGNADOS	EUCALIPTO	(t)	2.408,8	0,0	0,0	0,0	2.408,8
		US\$	1.074.286	0	0	0	1.074.286
POSTES IMPREGNADOS	PINO RADIATA	(t)	1.001,7	824,6	1.963,2	3.508,8	7.298,3
		US\$	503.681	355.074	851.828	1.638.996	3.349.579
MOLDURAS DE MADERA		(t)	18.464,8	12.822,3	23.361,6	26.786,6	81.435,2
		US\$	31.846.428	20.940.931	39.045.301	43.540.361	135.373.020
LISTONES CEPILLADOS	PINO RADIATA	(t)	74,9	95,6	210,0	153,5	534,1
		US\$	102.408	153.012	476.183	221.268	952.870
MOLDURAS DE MADERA	LENGA	(t)	0,2	0,0	0,1	0,0	0,3
		US\$	2.396	0	892	0	3.288
MOLDURAS DE MADERA	PINO RADIATA	(t)	11.297,8	6.071,8	12.464,5	12.098,6	41.932,8
		US\$	22.817.122	12.393.046	25.319.979	24.921.950	85.452.097
MOLDURAS MDF		(t)	0,0	0,0	1,0	0,0	1,0
		US\$	0	0	2.854	0	2.854
MOLDURAS MDF	PINO RADIATA	(t)	7.091,8	6.654,8	10.685,9	14.534,4	38.967,0
		US\$	8.924.502	8.394.873	13.245.394	18.397.143	48.961.912
CAJAS CAJONES Y OTROS ENVASES		(t)	1.615,1	1.269,6	1.743,4	648,6	5.276,6
		US\$	1.579.839	1.086.266	1.318.315	474.209	4.458.629
BINS	PINO RADIATA	(t)	0,0	54,2	55,3	0,0	109,5
		US\$	0	55.223	46.260	0	101.483
CABEZALES, BARROTES,		(t)	215,0	286,7	263,0	192,0	956,7
ESQUINEROS P/CAJAS		US\$	189.929	250.966	231.562	170.115	842.573

PRODUCTO	ESPECIE	CAL UN	ENERO	FEBRERO	MARZO	ABRIL	TOTAL
CAJAS Y CAJONES DE MADERA		(t)	460,8	130,6	130,3	6,8	728,6
CAJAS Y CAJONES DE MADERA	ALAMO	US\$	595.142	169.111	165.706	12.918	942.877
CAJAS Y CAJONES DE MADERA		(t)	0,0	192,1	109,8	0,0	301,8
CAJAS Y CAJONES DE MADERA	PINO RADIATA	US\$	0	202.224	115.557	0	317.781
CAJAS Y CAJONES DE MADERA		(t)	440,8	200,2	268,8	95,8	1.005,6
OTROS ENVASES DE MADERA		US\$	538.886	216.087	280.792	107.576	1.143.342
OTROS ENVASES DE MADERA	PINO RADIATA	(t)	54,0	42,2	72,2	85,3	253,8
OTROS ENVASES DE MADERA		US\$	42.726	37.346	67.839	77.560	225.471
OTROS ENVASES DE MADERA		(t)	93,2	0,0	0,0	0,0	93,2
PALLETS	PINO RADIATA	US\$	56.356	0	0	0	56.356
PALLETS		(t)	351,3	363,6	844,0	268,6	1.827,5
PALLETS		US\$	156.800	155.309	410.599	106.039	828.747
ARTICULOS MANUFACTURADOS		(t)	170,4	508,4	593,1	463,4	1.735,3
		US\$	735.353	1.967.143	2.561.687	2.386.839	7.651.022
ARTICULOS DE MESA O COCINA		(t)	0,3	0,8	0,2	0,0	1,2
ARTICULOS DE MESA O COCINA	COLIGUE/BAMBU	US\$	1.970	11.176	1.843	183	15.173
ARTICULOS DE MESA O COCINA		(t)	0,0	0,0	0,0	0,0	0,0
ARTICULOS DE MESA O COCINA	LENGA	US\$	0	0	0	187	187
ARTICULOS DE MESA O COCINA		(t)	0,7	0,0	0,0	0,0	0,7
ARTICULOS DE MESA O COCINA	RAULI	US\$	4.943	0	0	0	4.943
ARTICULOS DE MESA O COCINA		(t)	0,2	0,0	0,0	0,0	0,2
ARTICULOS DE MESA O COCINA		US\$	4.908	0	0	0	4.908
ARTICULOS DE ORNAMENTACION		(t)	0,0	0,0	0,0	0,2	0,2
ARTICULOS DE ORNAMENTACION	COLIGUE/BAMBU	US\$	0	389	1.824	2.346	4.559
ARTICULOS DE ORNAMENTACION		(t)	0,0	0,0	0,1	0,0	0,1
ARTICULOS DE ORNAMENTACION	TEPA	US\$	0	0	1.213	0	1.213
ARTICULOS DE ORNAMENTACION		(t)	0,0	0,0	0,0	0,1	0,1
ARTICULOS DE ORNAMENTACION		US\$	0	0	0	5.230	5.230
ARTICULOS DE OTRAS MATERIAS VEGETALES		(t)	0,0	0,0	0,1	0,1	0,2
ARTICULOS DE OTRAS MATERIAS VEGETALES	CACTUS	US\$	0	0	1.163	1.031	2.195
ARTICULOS DE OTRAS MATERIAS VEGETALES		(t)	0,9	0,1	0,0	0,5	1,6
ARTICULOS DE OTRAS MATERIAS VEGETALES		US\$	6.737	1.575	0	3.538	11.850
ARTICULOS DE OTRAS MATERIAS VEGETALES	COLIGUE/BAMBU	(t)	0,0	0,2	0,0	0,0	0,2
ARTICULOS DE OTRAS MATERIAS VEGETALES		US\$	0	3.050	258	255	3.563
ASTILLAS, VIRUTAS USO ENOLOGICO	ROBLE FRAN/AMER	(t)	17,3	91,8	94,6	70,9	274,5
ASTILLAS, VIRUTAS USO ENOLOGICO		US\$	75.757	322.651	426.401	292.359	1.117.168
ASTILLAS, VIRUTAS USO ENOLOGICO		(t)	0,0	0,0	0,0	0,1	0,1
BANDEJAS		US\$	0	0	0	1.220	1.220
BANDEJAS	COLIGUE/BAMBU	(t)	0,0	0,0	0,0	0,1	0,1
BANDEJAS		US\$	0	0	0	1.274	1.274
BANDEJAS	ROBLE FRAN/AMER	(t)	24,3	29,5	69,9	115,0	238,7
BANDEJAS		US\$	153.621	342.227	644.354	1.110.493	2.250.695
COLGADORES Y PERCHAS		(t)	0,0	0,1	0,0	0,0	0,2
COLGADORES Y PERCHAS		US\$	0	1.906	1.530	0	3.436
COLGADORES Y PERCHAS	ROBLE FRAN/AMER	(t)	2,5	24,8	29,2	27,3	83,9
COLGADORES Y PERCHAS		US\$	38.745	445.997	445.001	395.509	1.325.253
ESPATULAS	ALAMO	(t)	19,2	92,5	35,1	37,5	184,3
ESPATULAS		US\$	34.632	177.239	66.840	74.100	352.811
ESPATULAS	PINO RADIATA	(t)	46,5	138,2	273,0	146,8	604,5
ESPATULAS		US\$	111.227	303.862	592.444	331.789	1.339.322
JUGUETES Y ARTICULOS DE ENTRETENCION		(t)	0,0	0,2	2,6	0,1	2,9
JUGUETES Y ARTICULOS DE ENTRETENCION		US\$	1.117	2.603	7.555	1.344	12.618
JUGUETES Y ARTICULOS DE ENTRETENCION		(t)	1,4	0,0	0,0	0,2	1,5
JUGUETES Y ARTICULOS DE ENTRETENCION		US\$	11.698	0	0	1.336	13.035
MARCOS PARA CUADROS Y PORTARETRATOS		(t)	0,2	0,1	0,0	0,2	0,6
MARCOS PARA CUADROS Y PORTARETRATOS		US\$	2.532	900	57	3.640	7.129
MARCOS PARA CUADROS Y PORTARETRATOS	PINO RADIATA	(t)	0,1	0,0	0,0	0,0	0,1
MARCOS PARA CUADROS Y PORTARETRATOS		US\$	564	0	0	0	564

PRODUCTO	ESPECIE	CAL UN	ENERO	FEBRERO	MARZO	ABRIL	TOTAL
OTROS ARTICULOS		(t)	7,8	4,7	9,8	0,4	22,7
MANUFACTURADOS		US\$	41.021	29.213	53.650	3.678	127.562
OTROS ARTICULOS	CACTUS	(t)	0,0	0,0	0,0	0,0	0,0
MANUFACTURADOS		US\$	0	0	0	148	148
OTROS ARTICULOS	LENGA	(t)	0,0	0,0	0,0	0,0	0,0
MANUFACTURADOS		US\$	1.248	0	0	0	1.248
OTROS ARTICULOS	ROBLE FRAN/AMER	(t)	0,0	0,0	0,0	0,0	0,0
MANUFACTURADOS		US\$	0	0	153	0	153
OTROS PRODUCTOS DE	ROBLE FRAN/AMER	(t)	20,2	10,2	19,6	5,3	55,4
TONELERIA		US\$	169.989	79.163	170.201	50.989	470.342
PINZAS PARA ROPA		(t)	1,1	0,0	2,2	0,1	3,3
		US\$	3.460	0	7.869	328	11.656
TABLILLAS SEMIELABORADAS	PINO RADIATA	(t)	27,7	115,3	56,7	58,6	258,2
		US\$	71.186	245.191	139.332	105.859	561.568
MUEBLES Y SUS PARTES		(t)	368,5	186,9	243,3	278,6	1.077,3
		US\$	1.172.688	576.164	873.802	966.795	3.589.449
CAMAS, CUNAS Y CAMAROTES		(t)	0,0	2,7	0,1	0,6	3,4
		US\$	0	6.239	2.000	1.472	9.711
CAMAS, CUNAS Y CAMAROTES	PINO RADIATA	(t)	43,8	31,2	24,8	58,1	157,9
		US\$	173.722	125.597	97.963	248.962	646.243
COMODAS Y VELADORES		(t)	22,4	6,3	19,5	2,1	50,3
		US\$	109.861	32.727	101.593	13.137	257.318
COMODAS Y VELADORES	PINO RADIATA	(t)	75,3	33,2	45,7	80,6	234,8
		US\$	279.164	120.425	158.782	299.954	858.325
DEMÁS MUEBLES PARA		(t)	21,8	0,0	0,0	2,6	24,4
DORMITORIO		US\$	30.000	0	0	10.718	40.718
DEMÁS MUEBLES PARA	PINO RADIATA	(t)	0,0	0,3	0,0	0,2	0,6
DORMITORIO		US\$	0	775	0	463	1.238
MESAS	LENGA	(t)	6,1	0,0	0,0	0,0	6,1
		US\$	38.886	0	0	0	38.886
MUEBLES DE COCINA		(t)	33,3	0,0	20,6	13,4	67,4
		US\$	53.386	0	28.508	16.691	98.584
MUEBLES DE MADERA		(t)	0,0	0,1	0,0	0,0	0,1
COMBINADOS CON OTROS		US\$	0	2.580	0	0	2.580
MATERIALES		(t)	1,0	63,5	15,3	0,0	79,8
MUEBLES DE OFICINA		US\$	1.888	84.994	9.487	746	97.115
MUEBLES OTRAS MATERIAS		(t)	0,0	0,0	0,3	0,0	0,3
VEGETALES		US\$	0	0	4.918	0	4.918
MUEBLES OTRAS MATERIAS	COLIGUE/BAMBU	(t)	0,0	0,0	0,0	0,1	0,1
VEGETALES		US\$	0	0	0	1.551	1.551
MUEBLES OTRAS MATERIAS	RATAN	(t)	0,1	0,0	0,0	0,0	0,1
VEGETALES		US\$	808	0	0	0	808
OTROS MUEBLES		(t)	1,9	0,0	0,6	0,2	2,7
		US\$	8.990	3.000	11.412	2.653	26.055
OTROS MUEBLES	LENGA	(t)	3,7	0,0	0,0	0,0	3,7
		US\$	19.130	0	0	0	19.130
OTROS MUEBLES	PINO RADIATA	(t)	0,0	8,3	5,9	0,0	14,1
		US\$	0	25.155	23.257	0	48.413
OTROS MUEBLES	ROBLE	(t)	0,0	1,1	0,9	0,0	2,0
		US\$	0	2.961	2.475	0	5.436
PARTES Y PIEZAS DE MUEBLES		(t)	20,8	4,9	5,9	5,0	36,5
		US\$	66.725	35.305	41.094	36.550	179.674
PARTES Y PIEZAS DE MUEBLES	LENGA	(t)	41,5	19,3	44,2	45,3	150,2
		US\$	153.733	58.717	138.030	154.052	504.532
PARTES Y PIEZAS DE MUEBLES	PINO RADIATA	(t)	66,0	4,1	23,9	65,9	159,8
		US\$	138.525	14.728	58.385	148.806	360.444
REPISAS Y ESTANTERIAS		(t)	0,0	3,5	0,0	0,0	3,5
		US\$	0	13.893	0	75	13.968

PRODUCTO	ESPECIE	CAL UN	ENERO	FEBRERO	MARZO	ABRIL	TOTAL
SILLAS Y SILLONES CON RELLENO		(t)	28,4	5,3	29,9	4,4	68,0
SILLAS Y SILLONES SIN RELLENO		US\$	85.039	35.057	159.197	29.722	309.015
SILLAS Y SILLONES SIN RELLENO		(t)	0,1	0,0	0,6	0,1	0,8
SILLAS Y SILLONES SIN RELLENO		US\$	25	340	17.379	1.243	18.988
SILLAS Y SILLONES SIN RELLENO	LENGA	(t)	0,3	0,0	0,0	0,0	0,3
SILLAS Y SILLONES SIN RELLENO		US\$	3.661	0	0	0	3.661
VITRINAS Y ESTANTES	PINO	(t)	2,2	3,2	5,0	0,0	10,4
VITRINAS Y ESTANTES	RADIATA	US\$	9.145	13.669	19.322	0	42.137
PAPELES, CARTONES Y SUS MANUFACTURAS		(t)	27.789,0	35.355,7	51.119,7	40.387,9	154.652,3
		US\$	30.670.288	38.844.846	55.362.208	44.688.381	169.565.722
AGENDAS, FORMULARIOS, LIBRETAS Y SIMILARES		(t)	7,3	3,2	6,2	3,2	20,0
ALBUMES PARA FOTOS		US\$	104.891	17.730	9.345	9.192	141.158
ARTICULOS DE PAPEL USO ESCOLAR U OFICINA		(t)	0,0	0,0	0,0	0,0	0,0
ARTICULOS MOLDEADOS DE PASTA DE PAPEL		US\$	375	0	0	0	375
CAJAS DE PAPEL O CARTON CORRUGADO		(t)	3,3	0,0	0,0	0,0	3,3
CAJAS DE PAPEL O CARTON SIN CORRUGAR		US\$	11.222	276	0	0	11.499
CARPETAS, ARCHIVADORES Y SEPARADORES		(t)	0,0	130,3	173,5	174,1	477,9
CARTULINA MULTICAPAS ESTUCADA		US\$	0	165.864	254.374	283.912	704.151
CARTULINA NO ESTUCADA		(t)	539,7	774,9	452,9	631,6	2.399,1
CUADERNOS		US\$	743.463	945.810	575.219	742.732	3.007.223
DEMAS PAPELES Y ARTICULOS DE USO DOMESTICO O SANITARIO		(t)	2,9	2,2	1,8	0,9	7,9
ETIQUETAS		US\$	26.199	7.115	85.144	11.416	129.873
EXHIBIDORES PUBLICITARIOS DE PAPEL O CARTON		(t)	3,9	11,5	16,4	0,2	32,0
OTROS ARTICULOS DE PAPEL Y CARTON		US\$	14.349	65.865	54.475	561	135.250
OTROS ENVASES Y PAPELES O CARTONES PARA ENVASES		(t)	15.785,7	25.400,8	37.987,9	28.556,0	107.730,5
OTROS PAPELES Y CARTONES ESTUC/RECUB/IMPREG NO IMPR. O ESCR.		US\$	16.355.639	27.455.694	40.484.127	30.904.532	115.199.992
OTROS PAPELES Y CARTONES NO CLASIFICADOS EN OTRA PARTE		(t)	19,7	190,0	46,3	228,4	484,4
PAÑUELOS		US\$	21.196	204.052	50.124	253.806	529.179
PAPEL ALQUITRANADO O EMBETUNADO		(t)	303,7	11,2	0,3	0,0	315,2
PAPEL AUTOCOPIA		US\$	565.326	51.383	2.384	47	619.140
PAPEL BOND		(t)	132,5	24,5	97,6	363,3	617,9
PAPEL DIAGRAMA		US\$	212.329	48.993	154.234	596.614	1.012.169
PAPEL ENGOMADO Y AUTOADHESIVO		(t)	15,1	14,3	23,1	12,9	65,3
PAPEL HIGIENICO		US\$	344.546	249.522	298.002	203.241	1.095.312
		(t)	0,1	0,0	0,0	0,0	0,1
		US\$	120	357	0	0	477
		(t)	292,5	207,8	141,5	254,9	896,7
		US\$	579.224	500.228	194.562	405.765	1.679.779
		(t)	123,0	413,2	143,4	291,7	971,3
		US\$	308.158	468.838	340.970	590.087	1.708.054
		(t)	41,4	137,3	199,1	192,4	570,2
		US\$	122.636	358.780	528.103	468.791	1.478.310
		(t)	75,9	103,0	0,4	49,3	228,5
		US\$	82.041	96.327	2.074	43.283	223.725
		(t)	87,4	75,7	62,2	36,4	261,7
		US\$	303.675	259.258	204.556	107.578	875.068
		(t)	0,0	0,0	0,0	0,0	0,0
		US\$	0	0	0	1	1
		(t)	17,3	6,6	43,0	16,4	83,3
		US\$	52.412	17.147	100.659	27.136	197.354
		(t)	15,9	39,6	24,2	32,7	112,4
		US\$	22.608	54.915	48.178	65.516	191.217
		(t)	0,0	0,0	0,0	0,0	0,0
		US\$	0	0	1	0	1
		(t)	463,0	227,0	437,4	352,4	1.479,7
		US\$	1.297.511	668.695	1.424.142	1.008.243	4.398.591
		(t)	283,2	828,0	592,1	807,9	2.511,1
		US\$	508.934	1.362.663	927.039	1.194.364	3.993.000

PRODUCTO	ESPECIE	CAL	UN	ENERO	FEBRERO	MARZO	ABRIL	TOTAL
PAPEL KRAFT PARA SACOS Y BOLSAS			(t)	3.340,4	2.025,1	2.743,7	3.797,6	11.906,7
			US\$	2.694.091	1.709.859	2.250.169	3.171.760	9.825.878
PAPEL PARA CIGARRILLOS			(t)	0,0	0,0	0,5	0,0	0,5
			US\$	0	0	2.381	0	2.381
PAPEL PARA DECORAR Y REVESTIR PAREDES			(t)	21,3	9,7	37,7	25,6	94,3
			US\$	73.811	34.611	146.115	80.709	335.245
PAPEL RESISTENTE A LAS GRASAS			(t)	0,0	1,6	0,0	0,0	1,6
			US\$	0	5.800	0	0	5.800
PAPEL SULFITO			(t)	62,2	26,0	6,7	1,4	96,4
			US\$	149.998	66.160	17.790	620	234.568
PAPEL TEST LINER			(t)	1.777,8	1.262,5	2.160,1	988,4	6.188,7
			US\$	1.492.815	1.052.072	1.795.814	803.603	5.144.303
PAPEL TISSUE			(t)	163,8	92,6	147,8	60,7	464,9
			US\$	324.378	188.559	305.658	126.406	945.001
PAPEL VEGETAL			(t)	0,9	0,6	0,7	0,0	2,2
			US\$	4.922	1.303	2.519	0	8.744
PAPEL Y CARTON CORRUGADO, RIZADO, PLISADO O GROFRADO			(t)	40,8	11,5	23,0	11,2	86,4
			US\$	67.351	16.660	30.929	15.410	130.351
PAPEL Y CARTON KRAFT LINER			(t)	73,1	0,0	443,5	449,5	966,2
			US\$	55.121	0	308.261	312.893	676.275
PAPELES ESTUCADOS PARA IMPR. Y ESCR.	c/ F.		(t)	0,0	15,2	0,0	0,0	15,2
	Mec.		US\$	0	8.790	0	0	8.790
PAPELES ESTUCADOS PARA IMPR. Y ESCR.	s/ F.		(t)	0,1	0,0	0,0	0,1	0,1
	Mec.		US\$	320	0	0	385	705
PAPELES PARA ACANALAR			(t)	2.127,1	1.753,5	3.081,3	622,8	7.584,6
			US\$	1.364.269	1.137.372	1.944.474	399.722	4.845.837
PAPELES SIN ESTUCAR PARA IMPR. Y ESCR.	c/ F.		(t)	0,0	0,0	0,0	0,0	0,0
	Mec.		US\$	23	0	312	0	335
PAPELES SIN ESTUCAR PARA IMPR. Y ESCR.	s/ F.		(t)	86,3	1,0	15,2	2,4	104,9
	Mec.		US\$	171.345	1.544	28.612	1.370	202.871
PAPELES Y CARTONES PARA RECICLAR			(t)	775,9	806,0	541,6	956,6	3.080,1
			US\$	152.032	134.803	106.789	172.996	566.620
SACOS Y BOLSAS DE PAPEL			(t)	861,3	641,4	1.309,8	1.325,5	4.138,0
			US\$	1.557.402	1.224.591	2.185.379	2.234.725	7.202.097
SERVILLETAS Y MANTELES			(t)	52,5	31,4	44,2	59,4	187,4
			US\$	183.060	86.016	125.258	193.131	587.465
TARJETAS, SOBRES Y OTROS PARA CORRESPONDENCIA			(t)	0,1	0,5	7,1	0,8	8,4
			US\$	290	3.084	32.922	8.223	44.519
TOALLAS ABSORBENTES			(t)	63,7	76,3	49,1	40,9	229,9
			US\$	149.314	171.127	98.938	93.420	512.798
TOALLITAS PARA DESMAQUILLAR			(t)	0,9	0,1	1,2	2,5	4,8
			US\$	5.197	2.981	6.944	13.740	28.863
VASOS Y PLATOS DESECHABLES			(t)	127,4	0,0	57,3	37,8	222,4
			US\$	547.697	0	235.229	142.450	925.376



Creando valor forestal para Chile

SEDE DIAGUITA Colina San Joaquín s/n, edificio INIA INTIHUASI, La Serena. Fono (56-9) 65940248

SEDE METROPOLITANA Sucre 2397, Ñuñoa. Casilla 3085, Santiago. Fono (56-2) 23667120

SEDE BIOBÍO Camino Coronel Km . 7,5 Concepción. Casilla 109 C, Concepción. Fono (56-41) 2853260

SEDE VALDIVIA Fundo Teja Norte s/n, Valdivia. Casilla 385, Valdivia. Fono (56-63) 335200

SEDE PATAGONIA Camino Coyhaique Alto Km. 4, Coyhaique. Fono (56-9) 8831860

www.infor.cl
oirs@infor.cl